

# Sha Maison

積水ハウス品質のお部屋を シャーメゾン ショップ Shop

J R 信越本線

篠ノ井駅 徒歩16分

モバイルで見る



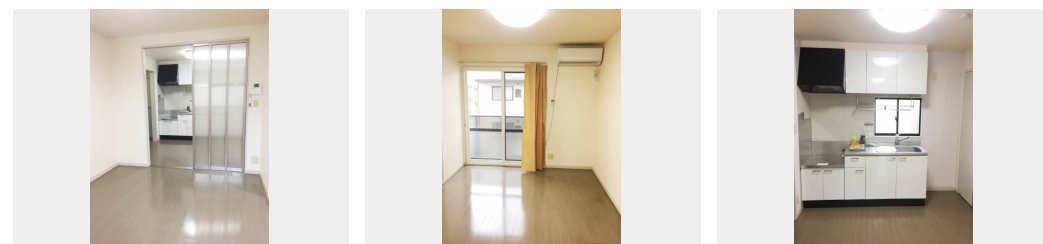
**2K**  
アパート

家賃 **54,000 円**

共益費等 **3,900 円**

敷金 **0 円**

礼金 **60,000 円**



積水ハウスの賃貸住宅 シャーメゾン

Sha Maison

この物件の  
オススメ  
ポイント

【インターネット無料】（提供会社：UNひかり）最大  
1 G b p s の光インターネットサービスが使い放題♪ ☆ ストック  
カー有 ☆

## この物件についている こだわり設備



インターネット  
無料(WiFi付)



TVモニター付き  
インターホン



給湯設備



追い焚き給湯



温水洗浄便座



エアコン

駐車場あり / インターネット無料 (Wi-Fi対応) / LGBTQフレンドリー / 高齢者対応可 / エア  
コン / 給湯器 (追焚機能付) / トイレ (洗浄機能付便座) / モニタ付ドアホン

物件名 シェル上池田 B201号室  
アクセス J R 信越本線 篠ノ井駅 徒歩16分  
所在地 長野県長野市篠ノ井布施五明  
ランドマーク -

間取り 2K / 洋室5.8 和室5.9 K5.7 (帖)  
専有面積 / 向き 42.77㎡ / 南  
築年月 / 構造 2003年1月 / 軽量鉄骨・2階-2階建  
入居 / 契約期間 2025年1月下旬 / 2年  
駐車場 有 (別途お問い合わせ下さい)

入居  
諸条件  
備考

保証人不要プラン要加入 / シャーメゾンライフSUPPORT24 (月額880円税込) にご加入いただきます。  
/ ご入居にかかる諸費用として、鍵交換費用 (初回契約時) 16,500円 (税込) / ハウスクリーニング費  
68,200円 (税込) / 諸費用900円が必要です。 / 火災保険へのご加入が条件となります。 ※ご入居中は、借家人  
賠償責任保険・個人賠償責任保険が付帯された火災保険へのご加入が必要となります。積水ハウス不動産グループ  
では、万一の事故の際、グループが連携して迅速に対応できる「シャーメゾンライフGUARD」(\*) へのご加  
入を推奨しております。\*保険契約の取扱代理店は、積水ハウス不動産中部 (株) および積水ハウス不動産パート  
ナーズ (株) となります。 / 積水ハウス不動産パートナーズの保証人不要プラン『らくらくパートナー』  
に加入  
が必要です。 [新規契約時] 事務手数料: 33,000円 (税込)、 [毎月] 保証料: 月額賃料等の2% / 諸費用  
及び、契約に要する費用は別途打合せ / 更新料: 35,000円

※消費税は10%として計算しています。※掲載されている図面・写真等は、作成方法や撮影方法・時期などにより実際とは異なる場合があります。※家具や車などは、配置のイメージであり、賃貸物件に付属していません (家具家電付き等の表示があるものを除く)。

**ポイントがたまる**  
住んでいるだけでポイントが貯まり、  
住替え時に家賃が最大3ヶ月分無料に!

エイブルネットワーク南長野店

TEL:026-286-6001  
FAX: 026-286-6002

長野県長野市稲里町中氷鉦607-4  
免許番号: 長野県知事免許 (9) 第3331号  
所属団体: (公社) 全日本不動産協会 長野県本部 / (公社) 首都圏不動産  
公正取引協議会

取引形態  
仲介