

# Sha Maison

積水ハウス品質のお部屋を シャーメゾン ショップ Shop

J R 信越本線

長野駅 徒歩10分

モバイルで見る



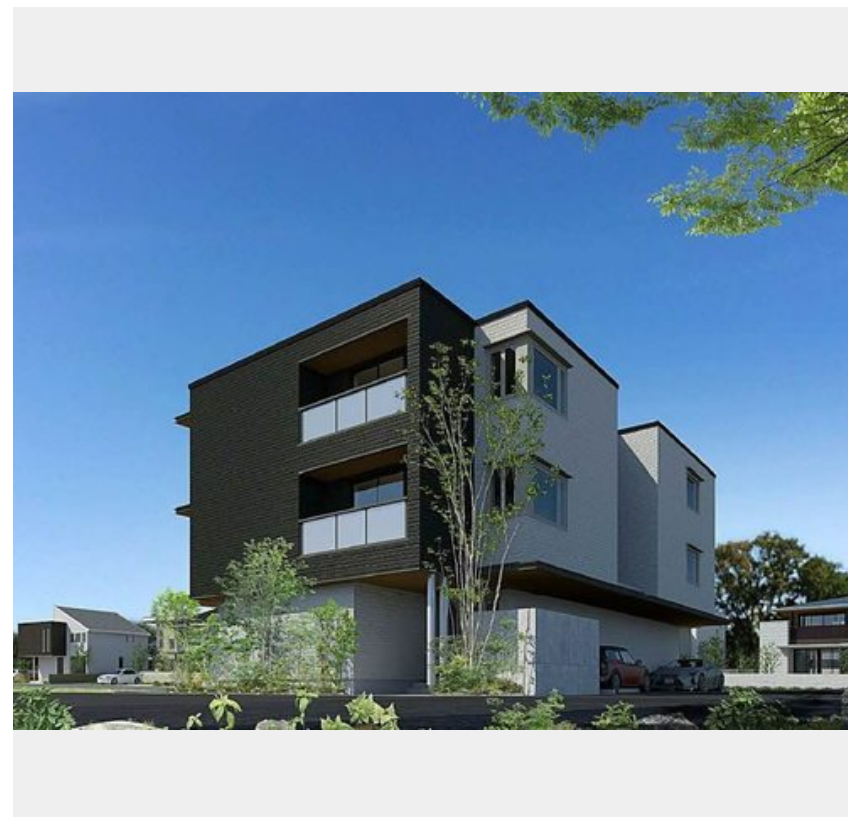
**1LDK**  
マンション

家賃 **87,000 円**

共益費等 10,000 円

敷金 1 ヶ月

礼金 2 ヶ月



この物件の  
オススメ  
ポイント

住むならやっぱりシャーメゾンの新築！／お部屋探しなら、まずは「シャーメゾン」をチェック！／高い耐震性を備えた鉄骨構造の安心と安定した品質。

この物件についている **こだわり設備**

- 屋内共用廊下タイプ
- 高遮音床システム
- 宅配BOX
- しゃ熱断熱複層ガラス
- インターネット無料(WiFi付)
- IOT対応
- 動画視聴サービス
- TVモニター付きインターホン
- オートロック
- 防犯カメラ
- 防犯ガラス
- エレベーター

駐車場あり／インターネット無料 (Wi-Fi 対応) ／動画視聴サービス／IOT 対応／エレベーター／ペット相談可 (犬・猫可) ／オートロック・自動ドア／宅配BOX／防犯カメラ／高遮音床システム「SHAI DD55」／ペット共生設備／共用玄関ドア／屋外共用水栓／駐輪場 (屋根付き) ／階段灯／LGBTQ フレンドリー／ホテルライク／エコジョーズ／給湯器 (追焚機能付) ／システムキッチン／IH キッキングヒーター／浴室乾燥機 (暖房乾燥) ／洗髪洗面化粧台／トイレ (暖房洗浄便座) ／エアコン／しゃ熱断熱複層ガラス／バルコニー／アクセントクロス／カラーモニター付ドアホン／物干し／

積水ハウスの賃貸住宅 シャーメゾン

Sha Maison

物件名	東峯グレイス 0205号室	間取り	1LDK／洋室4.3 LDK8.6 (帖)
アクセス	J R 信越本線 長野駅 徒歩10分 J R 篠ノ井線 長野駅 徒歩10分	専有面積 / 向き	37.25㎡ / 東
所在地	長野県長野市大字栗田	築年月 / 構造	2025年2月 / 重量鉄骨・2階-3階建
ランドマーク	-	入居 / 契約期間	2025年3月上旬 / 2年
		駐車場	有 (別途お問い合わせ下さい)

入居諸条件備考

内覧・契約については、貸主の指定する仲介業者を介して行いますので、所定の仲介手数料が必要となります。  
／保証人不要プラン要加入／シャーメゾンライフSUPPORT 24 (月額880円税込) にご加入いただきます。  
／ご入居にかかる諸費用として、ハウスクリーニング費 68,200円 (税込) が必要です。／火災保険へのご加入が条件となります。＊ご入居中は、借家人賠償責任保険・個人賠償責任保険が付帯された火災保険へのご加入が必要となります。積水ハウス不動産グループでは、万一の事故の際、グループが連携して迅速に対応できる「シャーメゾンライフGUARD」(\*) へのご加入を推奨しております。＊保険契約の取扱代理店は、積水ハウス不動産中部 (株) および積水ハウス不動産パートナーズ (株) となります。／積水ハウス不動産パートナーズの保証人不要プラン『らくらくパートナー』に加入が必要です。【新規契約時】事務手数料: 33,000円 (税込)、【毎月】保証料: 月額賃料等の2% / 諸費用及び、契約に要する費用は別途打合せ / 更新料: 新賃料の1ヶ月分

※消費税は10%として計算しています。※掲載されている図面・写真等は、作成方法や撮影方法・時期などにより実際とは異なる場合があります。＊家具や車などは、配置のイメージであり、賃貸物件に付属しておりません (家具家電付き等の表示があるものを除く)。

**ポイントがたまる**  
住んでいるだけでポイントが貯まり、  
住替え時に家賃が最大3ヶ月分無料に!

積水ハウス不動産中部株式会社 長野賃貸営業所

TEL:0570-075-213  
FAX: 026-227-8805

長野県長野市大字南長野末広町 1 3 5 5 - 5 ウエストプラザ長野ビル7階  
免許番号: \*\*\*  
所属団体: (公社) 首都圏不動産公正取引協議会 / (公財) 日本賃貸住宅管理協会

取引形態  
貸主