

Sha Maison

積水ハウス品質のお部屋を シャーメゾン ショップ Shop

J R 信越本線

安茂里駅 徒歩7分

モバイルで見る



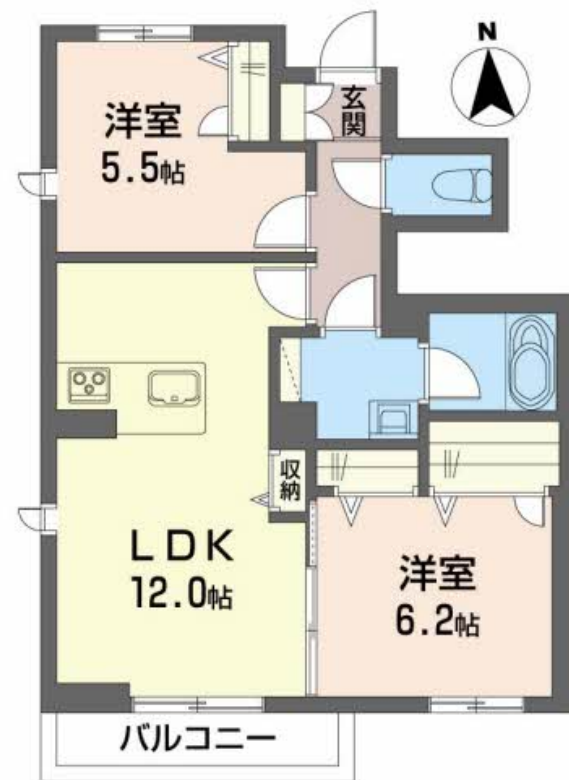
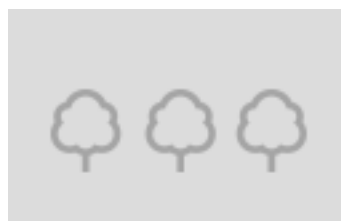
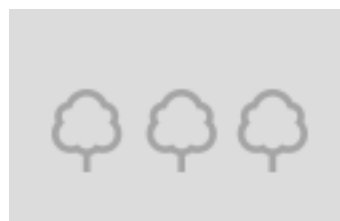
2LDK
アパート

家賃 **86,000 円**

共益費等 5,000 円

敷金 0 円

礼金 172,000 円



積水ハウスの賃貸住宅 シャーメゾン

Sha Maison

この物件の
オススメ
ポイント

住むならやっぱりシャーメゾンの新築！／動画視聴サービス（U-NEXT）導入物件。

この物件についている **こだわり設備**

- 高遮音床システム
- 宅配BOX
- 太陽光発電
- しゃ熱断熱複層ガラス
- 耐震等級3
- 耐震等級3
- インターネット無料(WiFi付)
- 動画視聴サービス
- TVモニター付きインターホン
- 防犯カメラ
- 防犯ガラス
- 対面キッチン
- 対面キッチン
- コンロ
- コンロ

駐車場あり／インターネット無料（Wi-Fi対応）／動画視聴サービス／地デジ対応（アンテナ対応）／宅配BOX／耐震等級3／駐輪場／高遮音床システム「SHAI DD55」／防犯カメラ／LGBTQフレンドリー／光ケーブル対応／駐輪場（屋根付き）／植栽／高齢者対応可／駐車場舗装白線引／エコジョーズ／太陽光発電／対面キッチン／IHクッキングヒーター／ユニットバス1418／浴室乾燥機（暖房乾燥）／防犯ガラス（合せガラス）／バルコニー／ストッカー／アクセントクロス／カラーモニター付ドアホン／給湯器（追焚機能付）／洗髪洗面化粧台／室内物干し／トイレ

物件名 リブ・シャーメゾンⅡ 0103号室

アクセス J R 信越本線 安茂里駅 徒歩7分
J R 篠ノ井線 安茂里駅 徒歩7分

所在地 長野県長野市大字安茂里

ランドマーク -

間取り 2LDK／洋室6.2 洋室5.5 LDK12 (帖)

専有面積 / 向き 55.63㎡ / 南

築年月 / 構造 2025年1月 / 軽量鉄骨・1階-2階建

入居 / 契約期間 2025年2月上旬 / 2年

駐車場 有（別途お問い合わせ下さい）

入居諸条件備考

保証人不要プラン要加入／シャーメゾンライフSUPPORT24（月額880円税込）にご加入いただきます。／ご入居にかかる諸費用として、ハウスクリーニング費 82,500円（税込）／諸費用400円が必要です。／火災保険へのご加入が条件となります。＊ご入居中は、借家人賠償責任保険・個人賠償責任保険が付帯された火災保険へのご加入が必要となります。積水ハウス不動産グループでは、万一の事故の際、グループが連携して迅速に対応できる「シャーメゾンライフGUARD」（*）へのご加入を推奨しております。＊保険契約の取扱代理店は、積水ハウス不動産中部（株）および積水ハウス不動産パートナーズ（株）となります。／積水ハウス不動産パートナーズの保証人不要プラン『らくらくパートナー』に加入が必要です。【新規契約時】事務手数料：33,000円（税込）、【毎月】保証料：月額賃料等の2％／諸費用及び、契約に要する費用は別途打合せ／更新料：86,000円

※消費税は10%として計算しています。※掲載されている図面・写真等は、作成方法や撮影方法・時期などにより実際とは異なる場合があります。＊家具や車などは、配置のイメージであり、賃貸物件に付属していません（家具家電付き等の表示があるものを除く）。

ポイントがたまる
住んでいるだけでポイントが貯まり、
住替え時に家賃が最大3ヶ月分無料に！

賃貸BANK長野駅前店 株式会社チンタイバンク

TEL:026-269-9991
FAX: 026-269-9992

長野県長野市大字鶴賀南千歳町826
免許番号：長野県知事免許（4）第5044号

取引形態
仲介