

Sha Maison

積水ハウス品質のお部屋を シャーメゾン ショップ Shop

長電長野線

信濃吉田駅 徒歩5分

モバイルで見る



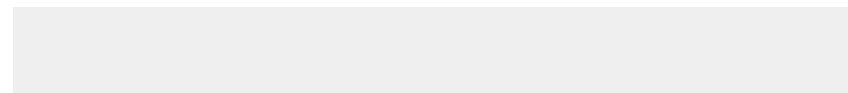
1LDK
マンション

家賃 75,000 円

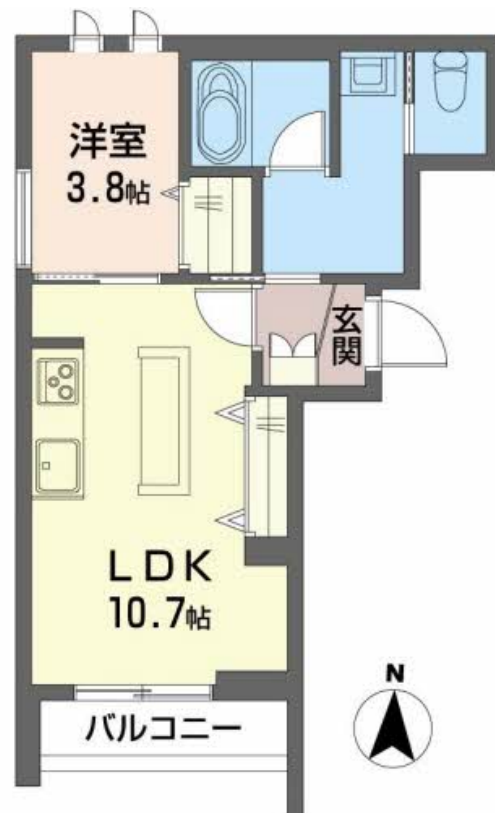
共益費等 9,200 円

敷金 0 円

礼金 150,000 円



完成予想図



積水ハウスの賃貸住宅 シャーメゾン

Sha Maison

この物件の
オススメ
ポイント

住むならやっぱりシャーメゾンの新築！生活音を低減する、高遮音床システム『SHAIDD』採用。

この物件についている こだわり設備

- 屋内共用廊下タイプ
- 高遮音床システム
- 宅配BOX
- 太陽光発電
- しゃ熱断熱複層ガラス
- 耐震等級3
- インターネット無料(WiFi付)
- IOT対応
- 動画視聴サービス
- TVモニター付きインターホン
- オートロック
- 防犯カメラ

駐車場あり/インターネット無料(Wi-Fi対応)/動画視聴サービス/IOT対応/エレベーター/宅配BOX/耐震等級3/高遮音床システム『SHAIDD55』/防犯カメラ/LGBTQフレンドリー/オートロック・自動ドア/共用玄関ドア/光ケーブル対応/受水槽(共用)/階段灯/人感センサー付廊下灯/屋外共用水栓/エコジョーズ/ホテルライク/太陽光発電/IHクッキングヒーター/ユニットバス1418/浴室乾燥機(暖房乾燥)/防犯ガラス/防犯ガラス(合せガラス)/バルコニー/自動火災警報器/カラーモニタ付ドアホン/システムキッチン/給湯器(追焚機能付)/洗濯洗

入居諸条件備考

内覧・契約については、貸主の指定する仲介業者を介して行いますので、所定の仲介手数料が必要となります。
/保証人不要プラン要加入/シャーメゾンライフSUPPORT24(月額880円税込)にご加入いただきます。
/ご入居にかかる諸費用として、スマートロック設定費用16,500円(税込)/ハウスクリーニング費63,800円(税込)が必要です。
/火災保険へのご加入が条件となります。*ご入居中は、借家人賠償責任保険・個人賠償責任保険が付帯された火災保険へのご加入が必要となります。積水ハウス不動産グループでは、万一の事故の際、グループが連携して迅速に対応できる「シャーメゾンライフGUARD」(*)へのご加入を推奨しております。
*保険契約の取扱代理店は、積水ハウス不動産中部(株)および積水ハウス不動産パートナーズ(株)となります。
/積水ハウス不動産パートナーズの保証人不要プラン『らくらくパートナー』に加入が必要です。【新規契約時】事務手数料:33,000円(税込)、【毎月】保証料:月額賃料等の2%/諸費用及び、契約に要する費用は別途打合せ/更新料:39,000円

物件名 シャーメゾン こまち 0203号室

間取り 1LDK/洋室3.8 LDK10.7(帖)

アクセス 長電長野線 信濃吉田駅 徒歩5分

専有面積/向き 38.95㎡/南

所在地 長野県長野市吉田3丁目

築年月/構造 2025年1月/重量鉄骨・2階-3階建

入居/契約期間 2025年2月上旬/2年

ランドマーク -

駐車場 有(別途お問い合わせ下さい)

※消費税は10%として計算しています。※掲載されている図面・写真等は、作成方法や撮影方法・時期などにより実際とは異なる場合があります。※家具や車などは、配置のイメージであり、賃貸物件に付属していません(家具家電付き等の表示があるものを除く)。

ポイントがたまる
住んでいるだけでポイントが貯まり、
住替え時に家賃が最大3ヶ月分無料に!

積水ハウス不動産中部株式会社 長野賃貸営業所

TEL:0570-075-213

FAX: 026-227-8805

長野県長野市大字南長野末広町1355-5ウエストプラザ長野ビル7階

免許番号:***

所属団体:(公社)首都圏不動産公正取引協議会/(公財)日本賃貸住宅管理協会

取引形態
貸主