

# Sha Maison

積水ハウス品質のお部屋を シャーメゾン ショップ Shop

しなの鉄道北しなの線

北長野駅 徒歩4分

モバイルで見る



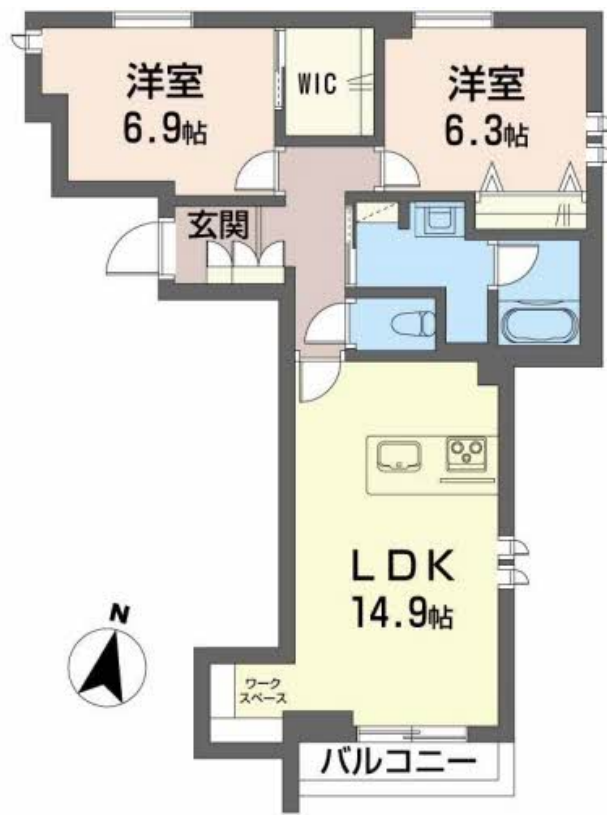
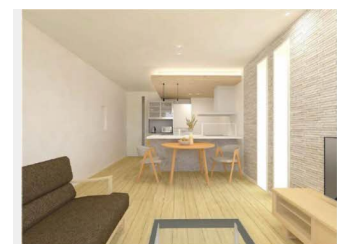
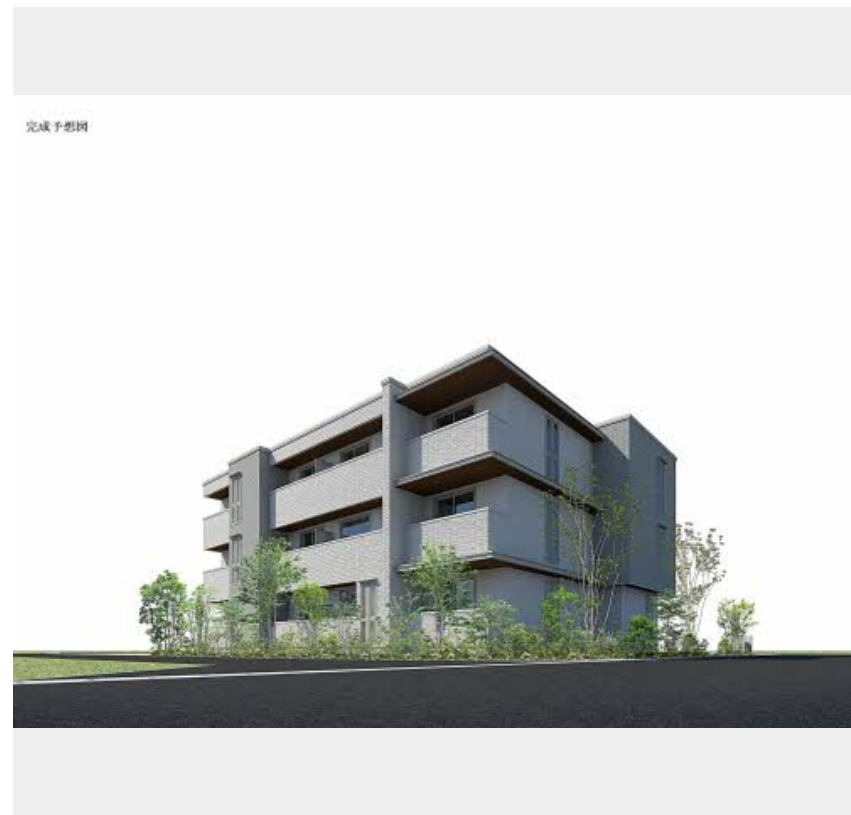
**2LDK**  
マンション

家賃 **108,000 円**

共益費等 6,700 円

敷金 0 円

礼金 212,000 円



積水ハウスの賃貸住宅 シャーメゾン  
**Sha Maison**

この物件の  
**オススメ  
ポイント**

住むならやっぱりシャーメゾンの新築！発電した電力は、自家消費および余剰売電ができ、停電時には非常用電源に利用できます。

この物件についている **こだわり設備**

- 屋内共用廊下タイプ
- 高遮音床システム
- シャーメゾン ZEH
- 宅配BOX
- ワークスペース
- 太陽光発電
- しゃ熱断熱複層ガラス
- インターネット無料(WiFi付)
- IOT対応
- TVモニター付きインターホン
- オートロック
- 防犯カメラ

駐車場あり/インターネット無料 (Wi-Fi対応) / IOT対応/駐輪場/高遮音床システム「SHAI DD 5」/防犯カメラ/LGBTQフレンドリー/オートロック・自動ドア/共用玄関ドア/光ケーブル対応/駐輪場(屋根付き)/植栽/BS/CS/共聴アンテナ/階段灯/屋外共用水栓/ゴミ集積場(敷地内)/駐車場舗装白線引/駐車場二重ライン/宅配BOX/エコジョーズ/ホテルライク/太陽光発電/ZEH(ネット・ゼロ・エネルギー・ハウス)/対面キッチン/ワークスペース/IHクッキングヒーター/グリル付きコンロ/ユニットバス1418/浴室乾燥機(暖房乾燥)/防犯ガラス(合せ)

物件名	シャーメゾン ソレアード 0201号室	間取り	2LDK/洋室6.9 洋室6.3 LDK14.9 (帖)
アクセス	しなの鉄道北しなの線 北長野駅 徒歩4分	専有面積 / 向き	67.65㎡ / 南
所在地	長野県長野市中越 2 丁目	築年月 / 構造	2025年1月 / 重量鉄骨・2階-3階建
ランドマーク	-	入居 / 契約期間	2025年2月上旬 / 2年
		駐車場	有 (別途お問い合わせ下さい)

入居諸条件備考

保証人不要プラン要加入/シャーメゾンライフSUPPORT24(月額880円税込)にご加入いただきます。/ご入居にかかる諸費用として、ハウスクリーニング費 91,300円(税込)/諸費用420円が必要です。/火災保険へのご加入が条件となります。\*ご入居中は、借家人賠償責任保険・個人賠償責任保険が付帯された火災保険へのご加入が必要となります。積水ハウス不動産グループでは、万一の事故の際、グループが連携して迅速に対応できる「シャーメゾンライフGUARD」(\*)へのご加入を推奨しております。\*保険契約の取扱代理店は、積水ハウス不動産中部(株)および積水ハウス不動産パートナーズ(株)となります。/積水ハウス不動産パートナーズの保証人不要プラン『らくらくパートナー』に加入が必要です。[新規契約時]事務手数料:33,000円(税込)、[毎月]保証料:月額賃料等の2%/諸費用及び、契約に要する費用は別途打合せ/更新料:100,000円

※消費税は10%として計算しています。※掲載されている図面・写真等は、作成方法や撮影方法・時期などにより実際とは異なる場合があります。※家具や車などは、配置のイメージであり、賃貸物件に付属していません(家具家電付き等の表示があるものを除く)。

**ポイントがたまる**  
住んでいるだけでポイントが貯まり、  
住替え時に家賃が最大3ヶ月分無料に!

**ジェイエイながのサービス株式会社**  
TEL:026-256-8882  
FAX: 026-256-8333

長野県長野市大字三輪1丁目1番16号  
免許番号: 長野県知事免許(4)第4380号  
所属団体: (公社)長野県宅地建物取引業協会 / (公社)首都圏不動産公正取引協議会

取引形態  
仲介