

Sha Maison

積水ハウス品質のお部屋を シャーメゾン ショップ Shop

J R 篠ノ井線

長野駅 バス20分 徒歩7分

モバイルで見る



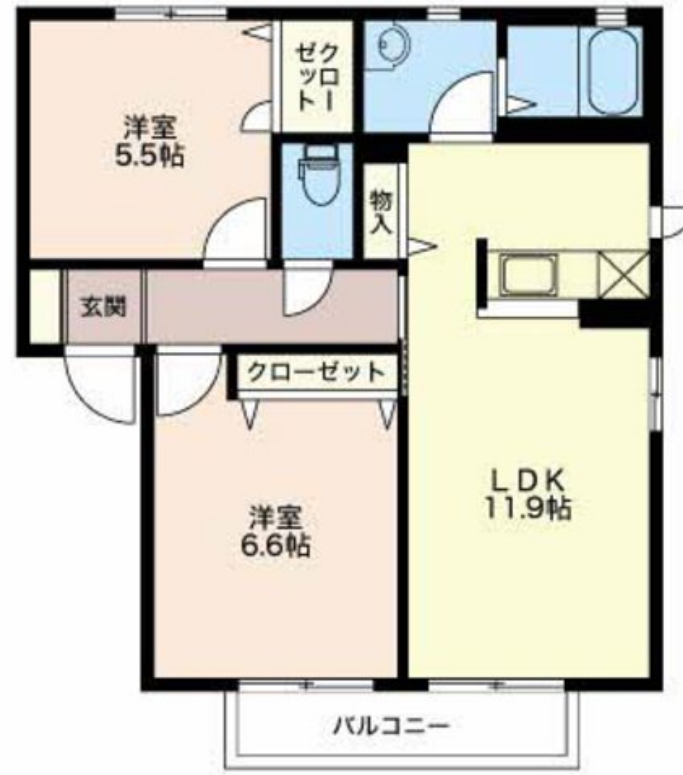
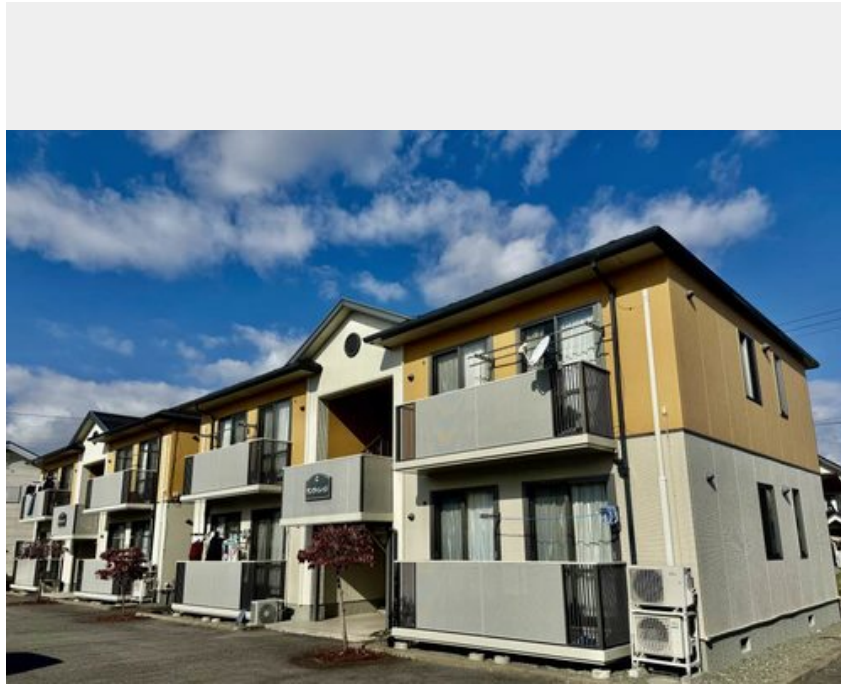
2LDK
アパート

家賃 **63,000 円**

共益費等 3,900 円

敷金 0 円

礼金 70,000 円



積水ハウスの賃貸住宅 シャーメゾン
Sha Maison

この物件の
**オススメ
ポイント**

【インターネット無料】（提供会社：UNひかり）（提供会社：UNひかり）最大1Gbpsの光インターネットサービスが使い放題♪窓は高断熱ペアガラスを採用し高い断熱性と気密性で空調効率を・・・

この物件についている **こだわり設備**

- しゃ熱断熱 複層ガラス
- インターネット 無料(WiFi付)
- 給湯設備
- 追い焚き給湯
- エアコン

駐車場あり/インターネット無料(Wi-Fi対応)/LGBTQフレンドリー/高齢者対応可/エアコン/玄関鍵(デジタルロック)/シャワー/しゃ熱断熱複層ガラス/給湯器(追焚機能付)

物件名	サンヴィレッジ A102号室	間取り	2LDK/洋室6.6 洋室5.5 LDK11.9 (帖)
アクセス	J R 篠ノ井線 長野駅 バス20分、広徳 バス停 徒歩7分	専有面積 / 向き	54.57㎡ / 南
所在地	長野県長野市広田	築年月 / 構造	2004年3月 / 軽量鉄骨・1階-2階建
ランドマーク	-	入居 / 契約期間	2025年1月下旬 / 2年
		駐車場	有 (別途お問い合わせ下さい)

入居諸条件備考

保証人不要プラン要加入/シャーメゾンライフSUPPORT24 (月額880円税込)にご加入いただきます。/ご入居にかかる諸費用として、ハウスクリーニング費 78,100円 (税込) / 諸費用8,540円が必要です。/火災保険への加入が条件となります。*ご入居中は、借家人賠償責任保険・個人賠償責任保険が付帯された火災保険への加入が必要となります。積水ハウス不動産グループでは、万一の事故の際、グループが連携して迅速に対応できる「シャーメゾンライフGUARD」(*)への加入を推奨しております。*保険契約の取扱代理店は、積水ハウス不動産中部(株)および積水ハウス不動産パートナーズ(株)となります。/積水ハウス不動産パートナーズの保証人不要プラン『らくらくパートナー』に加入が必要です。[新規契約時]事務手数料: 33,000円(税込)、[毎月]保証料: 月額賃料等の2%/諸費用及び、契約に要する費用は別途打合せ/更新料: 35,000円

※消費税は10%として計算しています。※掲載されている図面・写真等は、作成方法や撮影方法・時期などにより実際とは異なる場合があります。※家具や車などは、配置のイメージであり、賃貸物件に付属していません(家具家電付き等の表示があるものを除く)。

ポイントがたまる
住んでいるだけでポイントが貯まり、
住替え時に家賃が最大3ヶ月分無料に!

ピタットハウス長野南店

TEL:026-219-2121
FAX: 026-219-2122

長野県長野市稲里町中氷鉦628-2
免許番号: 長野県知事免許(6)第4521号
所属団体: (公社)長野県宅地建物取引業協会 / (公社)首都圏不動産公正取引協議会

取引形態
仲介