

# Sha Maison

積水ハウス品質のお部屋を シャーメゾン ショップ Shop

長電長野線

権堂駅 徒歩10分

モバイルで見る



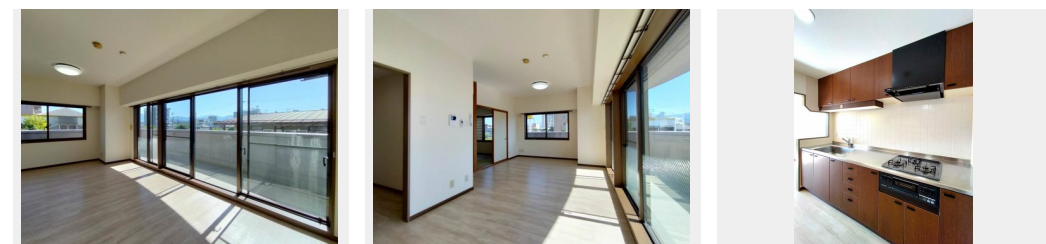
**3LDK**  
マンション

家賃 **79,000 円**

共益費等 10,000 円

敷金 0 円

礼金 40,000 円



積水ハウスの賃貸住宅 シャーメゾン

Sha Maison

この物件の  
オススメ  
ポイント

積水ハウス建築のマンションです。御内覧お待ちしております。

## この物件についている こだわり設備

- 宅配BOX
- TVモニター付きインターホン
- エレベーター
- 給湯設備
- 追い焚き給湯
- 洗髪洗面台
- 温水洗浄便座
- エアコン
- フローリング付

駐車場あり/地デジ対応(CATV対応)/エレベーター/階段灯/ゴミ集積場(敷地内)/宅配BOX/LGBTQフレンドリー/高齢者対応可/エアコン/フローリング/システムキッチン/下駄箱/シャワー/洗髪洗面化粧台/給湯器(追焚機能付)/トイレ(洗浄機能付便座)/モニタ付ドアホン

物件名 グランドメゾン長野 0201号室

アクセス 長電長野線 権堂駅 徒歩10分

所在地 長野県長野市柳町

ランドマーク -

間取り 3LDK/洋室7 洋室5.8 和室6.3 LD13.6 K3.8 (帖)

専有面積 / 向き 86.07㎡ / 南

築年月 / 構造 1992年2月 / 鉄骨鉄筋コンクリート・2階-10階建

入居 / 契約期間 即時 / 2年

駐車場 有 (別途お問い合わせ下さい)

入居諸条件備考

保証人不要プラン要加入/シャーメゾンライフSUPPORT24(月額880円税込)にご加入いただきます。/ご入居にかかる諸費用として、鍵交換費用(初回契約時)16,500円(税込)/ハウスクリーニング費110,000円(税込)が必要です。/火災保険へのご加入が条件となります。\*ご入居中は、借家人賠償責任保険・個人賠償責任保険が付帯された火災保険へのご加入が必要となります。積水ハウス不動産グループでは、万一の事故の際、グループが連携して迅速に対応できる「シャーメゾンライフGUARD」(\*)へのご加入を推奨しております。\*保険契約の取扱代理店は、積水ハウス不動産中部(株)および積水ハウス不動産パートナーズ(株)となります。/積水ハウス不動産パートナーズの保証人不要プラン『らくらくパートナー』に加入が必要です。[新規契約時]事務手数料:33,000円(税込)、[毎月]保証料:月額賃料等の2%/諸費用及び、契約に要する費用は別途打合せ/更新料:79,000円

No.1102961

※消費税は10%として計算しています。※掲載されている図面・写真等は、作成方法や撮影方法・時期などにより実際とは異なる場合があります。※家具や車などは、配置のイメージであり、賃貸物件に付属していません(家具家電付き等の表示があるものを除く)。

**ポイントがたまる**  
住んでいるだけでポイントが貯まり、  
住替え時に家賃が最大3ヶ月分無料に!

株式会社イツワ 賃貸館本店

TEL:026-223-3700

FAX: 026-223-8332

長野県長野市南千歳1丁目2番地13イツワビル3F

免許番号: 長野県知事免許(8)第3764号

所属団体: (公社)長野県宅地建物取引業協会 / (公社)首都圏不動産公正

取引協議会

取引形態  
仲介