

Sha Maison

積水ハウス品質のお部屋を シャーメゾン ショップ Shop

宮崎交通バス

バス 中妻 下車 徒歩11分

モバイルで見る



2LDK
アパート

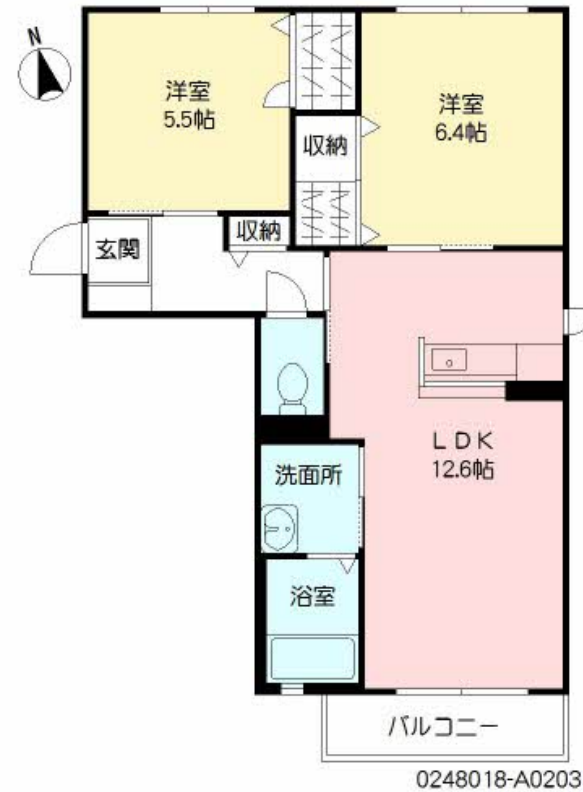
家賃 **61,000 円**

共益費等 0 円

敷金 0 ヶ月

礼金 57,500 円

駐車場 無料



この物件の
オススメ
ポイント

この物件についている **こだわり設備**

- TVモニター付きインターホン
- 防犯カメラ
- ペット相談可
- 給湯設備
- 温水洗浄便座
- エアコン
- 無料 駐車場無料

駐車場あり/ペット相談可(室内小型犬)/ゴミ集積場(敷地内)/駐輪場(屋根付き)/BS/防犯カメラ/LGBTQフレンドリー/高齢者対応可/トイレ/給湯器/システムキッチン/風呂/洗面化粧台/エアコン/カラーモニタ付ドアホン/トイレ(暖房洗浄便座)/バス・トイレ(セパレート)/洗濯機置場(室内)

物件名 シャーメゾン ボヌール * A0203号室

間取り 2LDK/LDK12.6 洋室6.4 洋室5.5 (帖)

アクセス バス、中妻 バス停 徒歩11分
バス、粟野 バス停 徒歩13分

専有面積 / 向き 57.03㎡ / 南

所在地 宮崎県西都市右松2丁目

築年月 / 構造 2008年7月下旬 / 軽量鉄骨・2階-2階建

ランドマーク ●下妻公園 / 距離320m

入居 / 契約期間 2025年1月上旬 / 2年

駐車場 駐車場2台無料 / 舗装白線引

入居諸条件備考

内覧・契約については、貸主の指定する仲介業者を介して行いますので、所定の仲介手数料が必要となります。/シャーメゾンライフSUPPORT24(月額880円税込)にご加入いただきます。/ご入居にかかる諸費用として、クリーニング特約料 62,700円(税込)が必要です。/火災保険へのご加入が条件となります。*ご入居中は、借家人賠償責任保険・個人賠償責任保険が付帯された火災保険へのご加入が必要となります。積水ハウス不動産グループでは、万一の事故の際、グループが連携して迅速に対応できる「シャーメゾンライフGUARD」(*)へのご加入を推奨しております。*保険契約の取扱代理店は、積水ハウス不動産九州(株)および積水ハウス不動産パートナーズ(株)となります。/積水ハウス不動産パートナーズの保証人不要プラン『らくらくパートナー』に加入が必要です。[新規契約時]事務手数料: 33,000円(税込)、[毎月]保証料: 月額賃料等の2%/諸費用及び、契約に要する費用は別途打合せ/更新料: 30,000円

※消費税は10%として計算しています。※掲載されている図面・写真等は、作成方法や撮影方法・時期などにより実際とは異なる場合があります。※家具や車などは、配置のイメージであり、賃貸物件に付属していません(家具家電付き等の表示があるものを除く)。

ポイントがたまる
住んでいるだけでポイントが貯まり、
住替え時に家賃が最大3ヶ月分無料に!

らくらくパートナー
気分も手間もお財布も、らくらく。
保証人不要のらくらくパートナー

積水ハウス不動産九州株式会社九州南(宮崎OF)

TEL:0985-32-1560
FAX: 0985-32-1565

宮崎県宮崎市高千穂通2丁目3-20
免許番号: 国土交通大臣(12)第2880号

取引形態
貸主