

Sha Maison

積水ハウス品質のお部屋を シャーメゾン ショップ Shop

J R日豊本線

旭ヶ丘駅 徒歩2分

2LDK
アパート

家賃 **56,500 円**

モバイルで見る

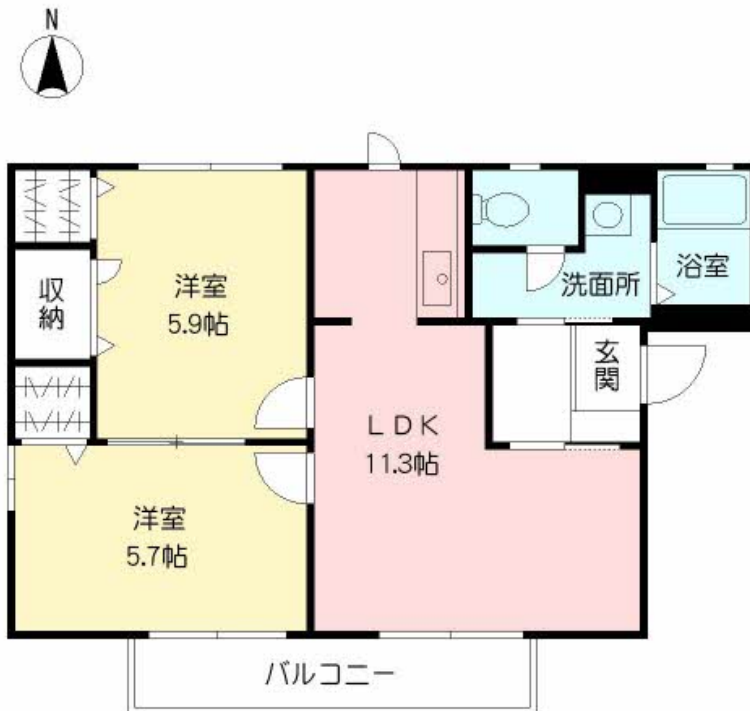


共益費等 **3,500 円**

敷金 **0 ヶ月**

礼金 **1 ヶ月**

駐車場 **無料**



0154018-A0201

積水ハウスの賃貸住宅 シャーメゾン

Sha Maison

この物件の
オススメ
ポイント

この物件についている **こだわり設備**

- TVモニター付きインターホン
- 給湯設備
- 追い焚き給湯
- 浴室乾燥機
- 洗髪洗面台
- 室内物干
- 温水洗浄便座
- エアコン
- P 無料** 駐車場無料

駐車場あり / 24H換気システム / CATV / LGBTQフレンドリー / 高齢者対応可 / 玄関鍵 (オプナス) / キッチンあり / 洗髪洗面化粧台 / トイレ (暖房洗浄便座) / エアコン / カラーモニター付ドアホン / 浴室乾燥機 (暖房乾燥) / 室内物干し / 照明器具 / 給湯箇所 (浴室・台所・洗面所) / 雨戸 (シャッタータイプ) / バルコニー / ピクチャーレール / コンロ無し / サッシ / 風呂 / バス・トイレ (セパレート) / 給湯器 (追焚機能付) / 洗濯機置場 (室内)

物件名 サンヴェール・ハイツ南 * A0201号室

間取り 2LDK / LDK 11.3 洋室5.9 洋室5.7 (帖)

アクセス J R日豊本線 旭ヶ丘駅 徒歩2分
バス、旭ヶ丘 バス停 徒歩3分

専有面積 / 向き 51.87㎡ / 南

所在地 宮崎県延岡市旭ヶ丘6丁目

築年月 / 構造 2003年1月下旬 / 軽量鉄骨・2階-2階建

ランドマーク ●延岡旭ヶ丘郵便局 / 距離160m

入居 / 契約期間 2024年12月下旬 / 2年

駐車場 駐車場2台無料 / 舗装白線引

入居諸条件備考

内覧・契約については、貸主の指定する仲介者を介して行いますので、所定の仲介手数料が必要となります。 / シャーメゾンライフSUPPORT 24 (月額880円税込) にご加入いただきます。 / ご入居にかかる諸費用として、クリーニング特約料 57,200円 (税込) が必要です。 / 火災保険へのご加入が条件となります。 *ご入居中は、借家人賠償責任保険・個人賠償責任保険が付帯された火災保険へのご加入が必要となります。積水ハウス不動産グループでは、万一の事故の際、グループが連携して迅速に対応できる「シャーメゾンライフGUARD」(*) へのご加入を推奨しております。 *保険契約の取扱代理店は、積水ハウス不動産九州 (株) および積水ハウス不動産パートナーズ (株) となります。 / 積水ハウス不動産パートナーズの保証人不要プラン『らくらくパートナー』 (に加入が必要です。 [新規契約時] 事務手数料: 33,000円 (税込)、 [毎月] 保証料: 月額賃料等の2% / 諸費用及び、契約に要する費用は別途打合せ / 更新料: 30,000円

No.0154018

※消費税は10%として計算しています。 ※掲載されている図面・写真等は、作成方法や撮影方法・時期などにより実際とは異なる場合があります。 ※家具や車などは、配置のイメージであり、賃貸物件に付属していません (家具家電付き等の表示があるものを除く)。

ポイントがたまる
住んでいるだけでポイントが貯まり、
住替え時に家賃が最大3ヶ月分無料に!

らくらくパートナー
気分も手間もお財布も、らくらく。
保証人不要のらくらくパートナー

積水ハウス不動産九州株式会社九州南 (宮崎OF)

TEL:0985-32-1560
FAX: 0985-32-1565

宮崎県宮崎市高千穂通2丁目3-20
免許番号: 国土交通大臣 (12) 第2880号

取引形態
貸主