



2K
アパート

家賃 **31,500 円**

共益費等 **3,500 円**

敷金 **0 ヶ月**

礼金 **31,500 円**

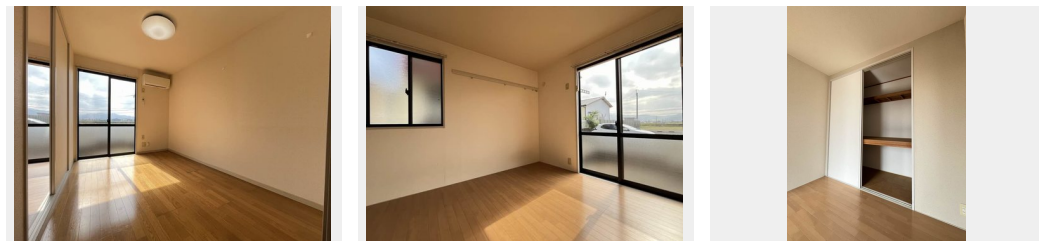
🅐 駐車場 **無料**



0038028-C0101

積水ハウスの賃貸住宅 シャーメゾン

Sha Maison



🏠 この物件の
おすすめ
ポイント

👉 この物件についている **こだわり設備**

- 🌐 インターネット 無料(WiFi付)
- 📺 TVモニター付き インターホン
- 🚿 給湯設備
- 👕 室内物干
- 🚽 温水洗浄便座
- 🌬️ エアコン
- 🌿 専用庭
- 🅐 **無料** 駐車場無料

駐車場あり / CATV / インターネット無料 (Wi-Fi対応) / LGBTQフレンドリー / 高齢者対応可 / トイレ / 給湯器 / 風呂 / 洗面化粧台 / エアコン / ピクチャーレール / 専用庭 / バス・トイレ (セパレート) / トイレ (暖房洗浄便座) / カラーモニタ付ドアホン / 照明器具 / 室内物干し / 洗濯機置場 (室内)

物件名	フレグランスきぬたⅡ C棟 * C0101号室	間取り	2K / K5.8 洋室5.4 洋室5.4 (帖)
アクセス	バス、若葉町 バス停 徒歩12分 バス、早鈴町 バス停 徒歩12分	専有面積 / 向き	35.3㎡ / 南
所在地	宮崎県都城市上長飯町	築年月 / 構造	1998年2月下旬 / 軽量鉄骨・1階-2階建
ランドマーク	● 社会福祉法人早鈴会 早鈴保育園 / 距離240m	入居 / 契約期間	即時 / 2年
		駐車場	駐車場2台無料 / 舗装白線引

入居諸条件備考

内覧・契約については、貸主の指定する仲介者を介して行いますので、所定の仲介手数料が必要となります。/ シャーメゾンライフSUPPORT24 (月額880円税込) にご加入いただきます。/ ご入居にかかる諸費用として、クリーニング特約料 49,500円 (税込) が必要です。/ 火災保険へのご加入が条件となります。*ご入居中は、借家人賠償責任保険・個人賠償責任保険が付帯された火災保険へのご加入が必要となります。積水ハウス不動産グループでは、万一の事故の際、グループが連携して迅速に対応できる「シャーメゾンライフGUARD」(*) へのご加入を推奨しております。*保険契約の取扱代理店は、積水ハウス不動産九州(株)および積水ハウス不動産パートナーズ(株)となります。/ 積水ハウス不動産パートナーズの保証人不要プラン『らくらくパートナー』に加入が必要です。【新規契約時】事務手数料: 33,000円 (税込)、【毎月】保証料: 月額賃料等の2% / 諸費用及び、契約に要する費用は別途打合せ / 更新料: 30,000円

※消費税は10%として計算しています。※掲載されている図面・写真等は、作成方法や撮影方法・時期などにより実際とは異なる場合があります。※家具や車などは、配置のイメージであり、賃貸物件に付属していません (家具家電付き等の表示があるものを除く)。

No.0038028

ポイントがたまる
住んでいるだけでポイントが貯まり、住替え時に家賃が最大3ヶ月分無料に!

らくらくパートナー
気分も手間もお財布も、らくらく。保証人不要のらくらくパートナー

積水ハウス不動産九州株式会社九州南 (宮崎OF)
TEL:0985-32-1560
FAX: 0985-32-1565
宮崎県宮崎市高千穂通2丁目3-20
免許番号: 国土交通大臣(12)第2880号

取引形態
貸主