

Sha Maison

積水ハウス品質のお部屋を シャーメゾン ショップ Shop

宮崎交通バス

バス 西立和口 下車 徒歩2分

モバイルで見る



2LDK
アパート

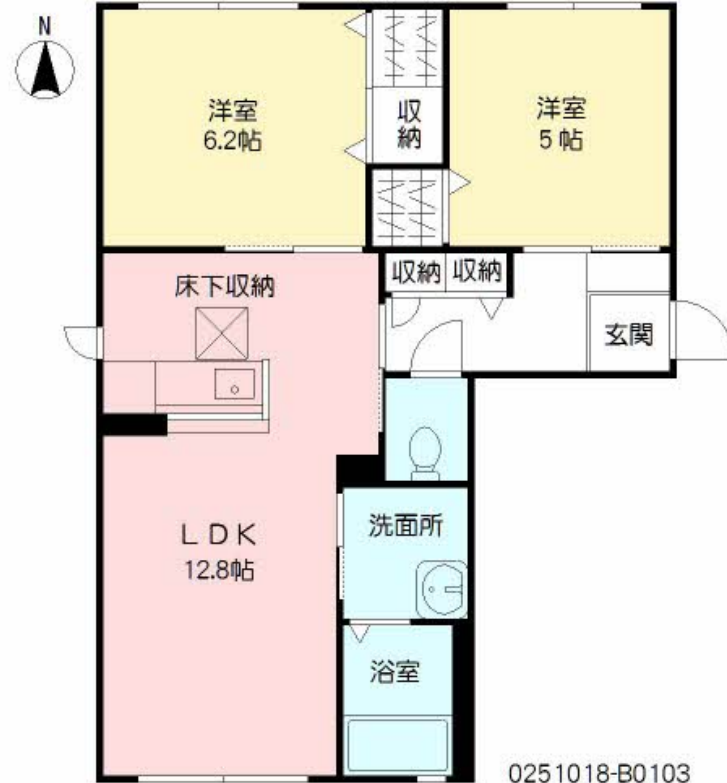
家賃 60,000 円

共益費等 3,500 円

敷金 0 ヶ月

礼金 1 ヶ月

駐車場 無料



0251018-B0103

積水ハウスの賃貸住宅 シャーメゾン

Sha Maison

この物件の
オススメ
ポイント

この物件についている こだわり設備

- 宅配BOX
- インターネット 無料(WiFi付)
- TVモニター付き インターホン
- 対面キッチン
- 給湯設備
- 追い焚き給湯
- 洗髪洗面台
- 温水洗浄便座
- エアコン
- 専用庭
- P 無料 駐車場無料

駐車場あり/ゴミ集積場(敷地内)/駐輪場(屋根付き)/24H換気システム/インターネット無料(Wi-Fi対応)/LGBTQフレンドリー/宅配BOX/高齢者対応可/玄関鍵(①キー②ロック)/給湯器(追焚機能付)/給湯箇所(浴室・台所・洗面所)/対面キッチン/風呂/洗髪洗面化粧台/カラーモニター付ドアホン/トイレ(暖房洗浄便座)/エアコン/雨戸(シャッタータイプ)/専用庭/ピクチャーレール/床下収納庫(1階のみ)/下駄箱/サッシ/バス・トイレ(セパレート)/洗濯機置場(室内)

物件名 シルフィードKN II B0103号室

間取り 2LDK/LDK12.8 洋室6.2 洋室5(帖)

アクセス バス、西立和口 バス停 徒歩2分
バス、田元神社 バス停 徒歩5分

専有面積 / 向き 54.76㎡ / 南

所在地 宮崎県宮崎市大字赤江

築年月 / 構造 2008年10月下旬 / 軽量鉄骨・1階-2階建

入居 / 契約期間 2024年12月中旬 / 2年

ランドマーク ●宮崎空港 / 距離1120m

駐車場 駐車場2台無料 / 舗装白線引

入居諸条件備考

内覧・契約については、貸主の指定する仲介業者を介して行いますので、所定の仲介手数料が必要となります。/シャーメゾンライフSUPPORT24(月額880円税込)にご加入いただきます。/ご入居にかかる諸費用として、クリーニング特約料 60,500円(税込)が必要です。/火災保険へのご加入が条件となります。*ご入居中は、借家人賠償責任保険・個人賠償責任保険が付帯された火災保険へのご加入が必要となります。積水ハウス不動産グループでは、万一の事故の際、グループが連携して迅速に対応できる「シャーメゾンライフGUARD」(*)へのご加入を推奨しております。*保険契約の取扱代理店は、積水ハウス不動産九州(株)および積水ハウス不動産パートナーズ(株)となります。/積水ハウス不動産パートナーズの保証人不要プラン『らくらくパートナー』(に加入が必要です。[新規契約時]事務手数料:33,000円(税込)、[毎月]保証料:月額賃料等の2%/諸費用及び、契約に要する費用は別途打合せ/更新料:30,000円

※消費税は10%として計算しています。※掲載されている図面・写真等は、作成方法や撮影方法・時期などにより実際とは異なる場合があります。※家具や車などは、配置のイメージであり、賃貸物件に付属していません(家具家電付き等の表示があるものを除く)。

ポイントがたまる
住んでいるだけでポイントが貯まり、
住替え時に家賃が最大3ヶ月分無料に!

らくらくパートナー
気分も手間もお財布も、らくらく。
保証人不要のらくらくパートナー

積水ハウス不動産九州株式会社九州南(宮崎OF)

TEL:0985-32-1560
FAX: 0985-32-1565

宮崎県宮崎市高千穂通2丁目3-20
免許番号: 国土交通大臣(12)第2880号

取引形態
貸主