

Sha Maison

積水ハウス品質のお部屋を シャーメゾン ショップ Shop

宮崎交通バス

バス 児童公園前 下車 徒歩2分

モバイルで見る



2LDK
アパート

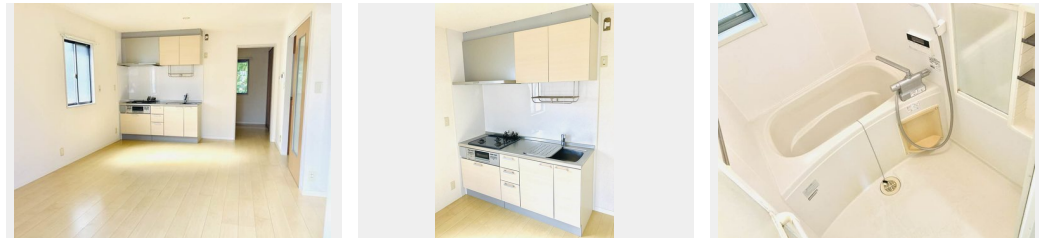
家賃 **70,500 円**

共益費等 **3,500 円**

敷金 **0 ヶ月**

礼金 **1 ヶ月**

駐車場 **無料**



積水ハウスの賃貸住宅 シャーメゾン

Sha Maison

この物件の
オススメ
ポイント

光インターネット無料Wi-Fi仕様!

この物件についている **こだわり設備**

- インターネット 無料(WiFi付)
- TVモニター付き インターホン
- 給湯設備
- 温水洗浄便座
- エアコン
- 無料 駐車場無料

駐車場あり/駐輪場(屋根付き)/ゴミ集積場(敷地内)/CATV/インターネット無料(Wi-Fi対応)/LGBTQフレンドリー/高齢者対応可/トイレ/給湯器/システムキッチン/風呂/エアコン/バス・トイレ(セパレート)/洗濯機置場(室内)/モニタ付ドアホン/トイレ(暖房洗浄便座)

入居諸条件備考

内覧・契約については、貸主の指定する仲介者を介して行いますので、所定の仲介手数料が必要となります。/シャーメゾンライフSUPPORT24(月額880円税込)にご加入いただきます。/ご入居にかかる諸費用として、クリーニング特約料 66,000円(税込)が必要です。/火災保険へのご加入が条件となります。*ご入居中は、借家人賠償責任保険・個人賠償責任保険が付帯された火災保険へのご加入が必要となります。積水ハウス不動産グループでは、万一の事故の際、グループが連携して迅速に対応できる「シャーメゾンライフGUARD」(*)へのご加入を推奨しております。*保険契約の取扱代理店は、積水ハウス不動産九州(株)および積水ハウス不動産パートナーズ(株)となります。/積水ハウス不動産パートナーズの保証人不要プラン『らくらくパートナー』に加入が必要です。[新規契約時]事務手数料: 33,000円(税込)、[毎月]保証料: 月額賃料等の2%/諸費用及び、契約に要する費用は別途打合せ/更新料: 30,000円

物件名	パークビュー 壱番館 * A0202号室	間取り	2LDK/LDK12.3 洋室6 洋室5.4(帖)
アクセス	バス、児童公園前 バス停 徒歩2分 バス、裁判所前 バス停 徒歩2分	専有面積/向き	54.07㎡/南
所在地	宮崎県宮崎市別府町	築年月/構造	2000年1月下旬/軽量鉄骨・2階-2階建
ランドマーク	●宮崎家庭裁判所/距離160m	入居/契約期間	即時/2年
		駐車場	駐車場2台無料/舗装白線引

※消費税は10%として計算しています。※掲載されている図面・写真等は、作成方法や撮影方法・時期などにより実際とは異なる場合があります。※家具や車などは、配置のイメージであり、賃貸物件に付属していません(家具家電付き等の表示があるものを除く)。

ポイントがたまる
住んでいるだけでポイントが貯まり、住替え時に家賃が最大3ヶ月分無料に!

らくらくパートナー
気分も手間もお財布も、らくらく。保証人不要のらくらくパートナー

積水ハウス不動産九州株式会社九州南(宮崎OF)

TEL:0985-32-1560
FAX: 0985-32-1565

宮崎県宮崎市高千穂通2丁目3-20
免許番号: 国土交通大臣(12)第2880号

取引形態
貸主