



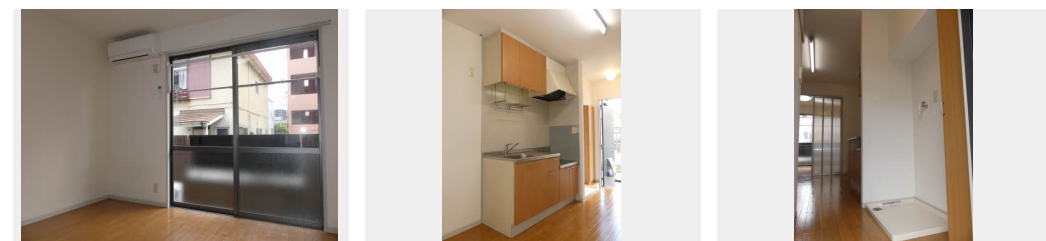
1DK
アパート

家賃 **40,500 円**

共益費等 3,500 円

敷金 0 ヶ月

礼金 40,500 円



積水ハウスの賃貸住宅 シャーメゾン

Sha Maison

この物件の
**オススメ
ポイント**

インターネット無料物件です♪Wi-Fi対応です♪快適なインターネット生活が過ごせます☆/マックスバリュ橋通西店まで徒歩3分(240m)、セブンイレブン橋通東5丁目店徒歩5分(400・・・)

この物件についている **こだわり設備**

- インターネット無料
- TVモニター付きインターホン
- 給湯設備
- 室内物干
- 温水洗浄便座
- エアコン
- 専用庭

駐車場あり/CATV/LGBTQフレンドリー/高齢者対応可/インターネット無料/トイレ(暖房洗浄便座)/カラーモニター付ドアホン/下駄箱/ピクチャーレール/専用庭/給湯器/エアコン/照明器具/室内物干し/バス・トイレ(セパレート)/洗濯機置場(室内)

物件名	セフィラ清水 * A0101号室	間取り	1DK/DK6 洋室5.8(帖)
アクセス	バス、橋通四丁目 バス停 徒歩4分 JR日豊本線 宮崎駅 徒歩18分	専有面積 / 向き	24.92㎡ / 南西
所在地	宮崎県宮崎市清水1丁目	築年月 / 構造	2000年6月下旬 / 軽量鉄骨・1階-2階建
ランドマーク	●宮崎歯科技術専門学校 / 距離160m	入居 / 契約期間	即時 / 2年
		駐車場	駐車場無料 / 舗装白線引

入居諸条件備考

内覧・契約については、貸主の指定する仲介者を介して行いますので、所定の仲介手数料が必要となります。/シャーメゾンライフSUPPORT24(月額880円税込)にご加入いただきます。/ご入居にかかる諸費用として、クリーニング特約料 49,500円(税込)が必要です。/火災保険へのご加入が条件となります。*ご入居中は、借家人賠償責任保険・個人賠償責任保険が付帯された火災保険へのご加入が必要となります。積水ハウス不動産グループでは、万一の事故の際、グループが連携して迅速に対応できる「シャーメゾンライフGUARD」(*)へのご加入を推奨しております。*保険契約の取扱代理店は、積水ハウス不動産九州(株)および積水ハウス不動産パートナーズ(株)となります。/積水ハウス不動産パートナーズの保証人不要プラン『らくらくパートナー』に加入が必要です。[新規契約時]事務手数料:33,000円(税込)、[毎月]保証料:月額賃料等の2%/諸費用及び、契約に要する費用は別途打合せ/更新料:10,000円

※消費税は10%として計算しています。※掲載されている図面・写真等は、作成方法や撮影方法・時期などにより実際とは異なる場合があります。※家具や車などは、配置のイメージであり、賃貸物件に付属していません(家具家電付き等の表示があるものを除く)。

ポイントがたまる
住んでいるだけでポイントが貯まり、住替え時に家賃が最大3ヶ月分無料に!

らくらくパートナー
気分も手間もお財布も、らくらく。保証人不要のらくらくパートナー

積水ハウス不動産九州株式会社九州南(宮崎OF)
TEL:0985-32-1560
FAX: 0985-32-1565
宮崎県宮崎市高千穂通2丁目3-20
免許番号: 国土交通大臣(12)第2880号

取引形態
貸主