

# Sha Maison

積水ハウス品質のお部屋を シャーメゾン ショップ Shop

仙台市営地下鉄南北線

泉中央駅 バス17分 徒歩1分

モバイルで見る



1LDK  
アパート

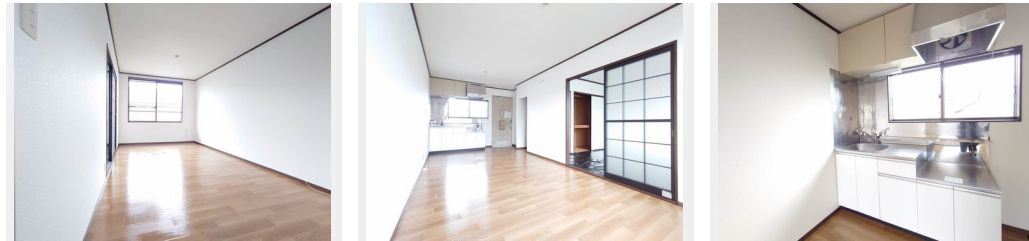
家賃 43,000 円

共益費等 2,000 円

敷金 0 ヶ月

礼金 0 ヶ月

礼金 0



積水ハウスの賃貸住宅 シャーメゾン  
Sha Maison

この物件の  
オススメ  
ポイント

コンビニ（ミニストップ宮城もみじヶ丘1丁目店）まで200m。スーパー（みやぎ生協 大富店）まで400m。ホームセンター（ダイシン大富店）まで450m。ドラッグストア（薬王堂宮城大富・・・）

この物件についている こだわり設備



駐車場あり/地デジ対応/MAST×フレッツ/玄関鍵（デジタルロック）/シャワー/火災警報器/給湯器（ガス）/バス・トイレ（セパレート）/洗濯機置場（室内）/ドアチャイム/給湯箇所（浴室・台所）/トイレ（洗浄機能付便座）/網戸/窓手摺り

物件名	ハイツハサマ 201号室	間取り	1LDK/和室5.9 LDK10.3 (帖)
アクセス	仙台市営地下鉄南北線 泉中央駅 バス17分、パルタウン大富中央 バス停 徒歩1分	専有面積 / 向き	33.0㎡ / 南
所在地	宮城県黒川郡大和町もみじヶ丘1丁目19-4	築年月 / 構造	1991年1月上旬 / 軽量鉄骨・2階-2階建
ランドマーク	●中国料理大鵬 / 距離150m	入居 / 契約期間	即時 / 2年
		駐車場	駐車場空あり / 舗装白線引 / 月3300円

入居諸条件備考

／シャーメゾンライフSUPPORT24（月額880円税込）にご加入いただきます。／ご入居にかかる諸費用として、町内会費 1年毎 3,600円、クリーニング費用（退去時）60,500円（税込）、エアコンクリーニング費用（退去時）13,200円（税込）、畳交換費用（退去時）59,400円（税込）が必要です。／火災保険へのご加入が条件となります。＊ご入居中は、借家人賠償責任保険・個人賠償責任保険が付帯された火災保険へのご加入が必要となります。積水ハウス不動産グループでは、万一の事故の際、グループが連携して迅速に対応できる「シャーメゾンライフGUARD」(\*)へのご加入を推奨しております。＊保険契約の取扱代理店は、積水ハウス不動産東北(株)および積水ハウス不動産パートナーズ(株)となります。／積水ハウス不動産パートナーズの保証人不要プラン『らくらくパートナー』に加入が必要です。【新規契約時】事務手数料：33,000円(税込)、【毎月】保証料：月額賃料等の2% / 諸費用及び、契約に要する費用は別途打合せ / 更新料：20,000円

※消費税は10%として計算しています。※掲載されている図面・写真等は、作成方法や撮影方法・時期などにより実際とは異なる場合があります。＊家具や車などは、配置のイメージであり、賃貸物件に付属しておりません（家具家電付き等の表示があるものを除く）。

ポイントがたまる  
住んでいるだけでポイントが貯まり、  
住替え時に家賃が最大3ヶ月分無料に!

株式会社ベストハウジング

TEL:022-725-4161  
FAX: 022-725-4162

宮城県仙台市青葉区昭和町5-29 平和マンション北仙台1F  
免許番号：宮城県知事（2）第6229号  
所属団体：（公社）全日本不動産協会宮城県本部 / 東北地区不動産公正取引協議会

取引形態  
仲介