

Sha Maison

積水ハウス品質のお部屋を シャーメゾン ショップ Shop

仙台市営地下鉄南北線

泉中央駅 バス23分 徒歩8分

モバイルで見る



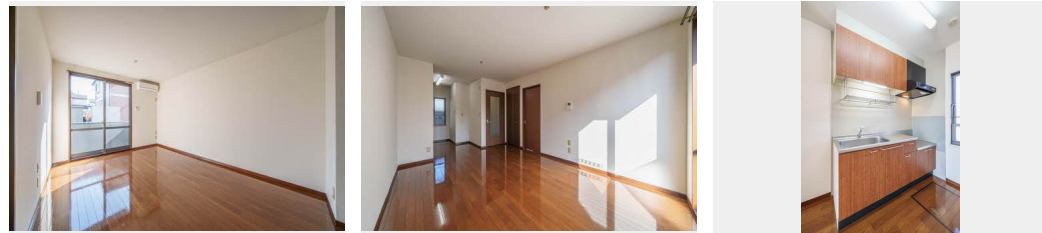
1LDK
アパート

家賃 **52,000 円**

共益費等 4,000 円

敷金 0 ヶ月

礼金 0.5 ヶ月



積水ハウスの賃貸住宅 シャーメゾン
Sha Maison

**この物件の
オススメ
ポイント**

ローソン宮城大和杜のまち店（800m）、ヤマザワ杜のまち店（800m）等買い物施設がございます。退去クリーニングの他エアコンクリーニング13,200円税込を頂戴いたします。

この物件についている こだわり設備

- 給湯設備
- 追い焚き給湯
- 洗面洗面台
- エアコン
- 大型収納

駐車場あり/地デジ対応/BS/消火器/LGBTQフレンドリー/高齢者対応可/床下収納庫/火災警報器/洗面化粧台/バルコニー/ストッカー/給湯器(追焚機能付)/シャワー/エアコン/玄関鍵(デジタルロック)/下駄箱/バス・トイレ(セパレート)/洗濯機置場(室内)

物件名	ラルジュ・ハーモニーⅡ 103号室	間取り	1LDK/洋室6.4 LDK11(帖)
アクセス	仙台市営地下鉄南北線 泉中央駅 バス23分、パルタウン大富 バス停 徒歩8分	専有面積 / 向き	42.0㎡ / 南西
所在地	宮城県黒川郡大和町杜の丘1丁目2-9	築年月 / 構造	2002年6月上旬 / 軽量鉄骨・1階-2階建
ランドマーク	●ファミリーマート宮城大和杜のまち店 / 距離600m	入居 / 契約期間	即時 / 2年
		駐車場	駐車場空あり / 舗装白線引 / 月3300円

入居諸条件備考

／シャーメゾンライフSUPPORT24(月額880円税込)にご加入いただきます。／ご入居にかかる諸費用として、町内会費1年毎3,600円、退去クリーニング費用(初回契約時)55,000円(税込)が必要です。／火災保険への加入が条件となります。＊ご入居中は、借家人賠償責任保険・個人賠償責任保険が付帯された火災保険への加入が必要となります。積水ハウス不動産グループでは、万一の事故の際、グループが運携して迅速に対応できる「シャーメゾンライフGUARD」(*)への加入を推奨しております。＊保険契約の取扱代理店は、積水ハウス不動産東北(株)および積水ハウス不動産パートナーズ(株)となります。／積水ハウス不動産パートナーズの保証人不要プラン『らくらくパートナー』に加入が必要です。[新規契約時]事務手数料:33,000円(税込)、[毎月]保証料:月額賃料等の2%/諸費用及び、契約に要する費用は別途打合せ/更新料:30,000円

※消費税は10%として計算しています。※掲載されている図面・写真等は、作成方法や撮影方法・時期などにより実際とは異なる場合があります。＊家具や車などは、配置のイメージであり、賃貸物件に付属しておりません(家具家電付き等の表示があるものを除く)。

ポイントがたまる
住んでいるだけでポイントが貯まり、住替え時に家賃が最大3ヶ月分無料に!

不動産の杜のくまさん
TEL:022-725-7172
FAX: 022-725-7240

宮城県仙台市泉区市名坂字町42-2 ドルチェ泉Ⅲ106
免許番号: 宮城県知事(2)第6431号
所属団体: (公社)宮城県宅地建物取引業協会/東北地区不動産公正取引協議会

取引形態
仲介