

Sha Maison

積水ハウス品質のお部屋を シャーメゾン ショップ Shop

J R 東北本線

岩切駅 徒歩15分

モバイルで見る



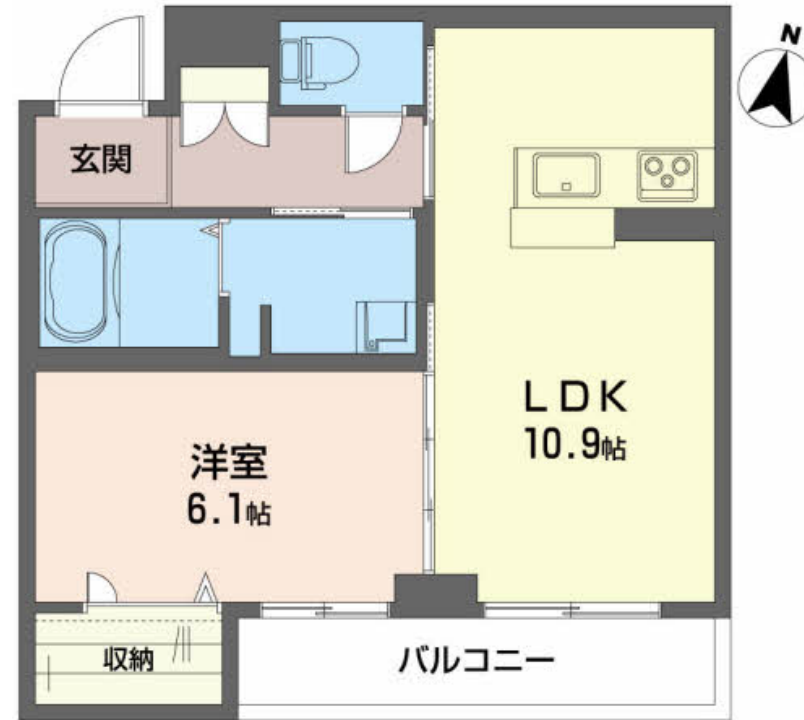
1LDK
マンション

家賃 **70,000 円**

共益費等 4,000 円

敷金 0 ヶ月

礼金 1 ヶ月



この物件の
オススメ
ポイント

積水ハウス施工の高級賃貸マンションベレオ。専用ゴミ置場、サイクルポート完備。退去クリーニング料の他エアコンクリーニング13,200円(税込) / 1台を頂戴いたします。

この物件についている こだわり設備

- 高遮音床システム
- 宅配BOX
- インターネット無料(WiFi付)
- TVモニター付きインターホン
- オートロック
- 給湯設備
- 追い焚き給湯
- 浴室乾燥機
- 洗髪洗面台
- 温水洗浄便座
- エアコン
- フローリング付

駐車場あり / オートロック / VHF・UHF / 地デジ対応 / 消火器 / 高遮音床システム「SHAI DD 5.5」 / 駐輪場(屋根付き) / ゴミ集積場(敷地内) / LGBTQフレンドリー / インターネット無料(Wi-Fi対応) / 高齢者対応可 / 宅配BOX / 玄関鍵(デジタルロック) / 玄関鍵(カードキー) / カラーモニター付ドアホン / 給湯器(追焚機能付) / 給湯箇所(浴室・台所・洗面所) / バス・トイレ(セパレート) / 24H換気システム / シャワー / 浴室乾燥機 / 洗髪洗面化粧台 / 物干し / トイレ(洗浄機能付便座) / エアコン / クーラースリーブ有 / 複層ガラス / フローリング / 網戸

積水ハウスの賃貸住宅 シャーメゾン

Sha Maison

物件名 カーサレイール Ⅲ 203号室

アクセス J R 東北本線 岩切駅 徒歩15分

所在地 宮城県宮城郡利府町神谷沢字新宮ヶ崎 7 6 - 3

ランドマーク ●ヨークベニマル利府店 / 距離240m

間取り 1LDK / LDK 10.9 洋室6.1 (帖)

専有面積 / 向き 43.12㎡ / 南

築年月 / 構造 2017年4月下旬 / 重量鉄骨・2階-3階建

入居 / 契約期間 即時 / 2年

駐車場 駐車場空有り / 舗装白線引 / 月4400円

入居諸条件備考

／シャーメゾンライフSUPPORT 24 (月額880円税込) にご加入いただきます。／ご入居にかかる諸費用として、退去クリーニング費用(初回契約時) 55,000円(税込)、エアコンクリーニング費用(退去時) 13,200円(税込) が必要です。／火災保険へのご加入が条件となります。※ご入居中は、借家人賠償責任保険・個人賠償責任保険が付帯された火災保険へのご加入が必要となります。積水ハウス不動産グループでは、万一の事故の際、グループが連携して迅速に対応できる「シャーメゾンライフGUARD」(*) へのご加入を推奨しております。*保険契約の取扱代理店は、積水ハウス不動産東北(株)および積水ハウス不動産パートナーズ(株)となります。／積水ハウス不動産パートナーズの保証人不要プラン『らくらくパートナー』に加入が必要です。【新規契約時】事務手数料: 33,000円(税込)、【毎月】保証料: 月額賃料等の2% / 諸費用及び、契約に要する費用は別途打合せ / 更新料: 30,000円

※消費税は10%として計算しています。※掲載されている図面・写真等は、作成方法や撮影方法・時期などにより実際とは異なる場合があります。※家具や車などは、配置のイメージであり、賃貸物件に付属していません(家具家電付き等の表示があるものを除く)。

ポイントがたまる
住んでいるだけでポイントが貯まり、
住替え時に家賃が最大3ヶ月分無料に!

有限会社みどり不動産

TEL:022-396-1750

FAX: 022-396-1751

宮城県仙台市宮城野区岩切字洞ノ口東 1

免許番号: 宮城県知事(5)第5089号

所属団体: (公社)宮城県宅地建物取引業協会 / 東北地区不動産公正取引協

議会 / (公社)全国宅地建物取引業保証協会 (ほか)

取引形態
仲介