



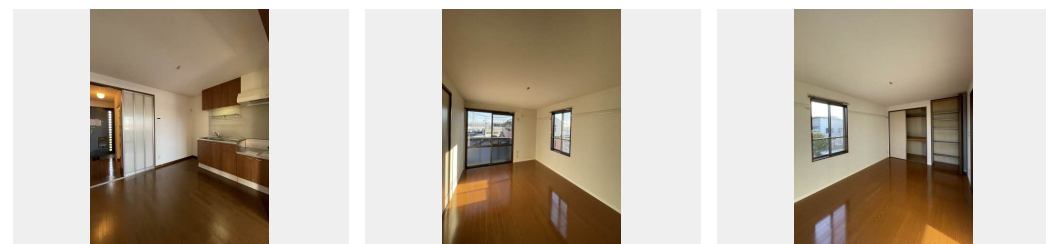
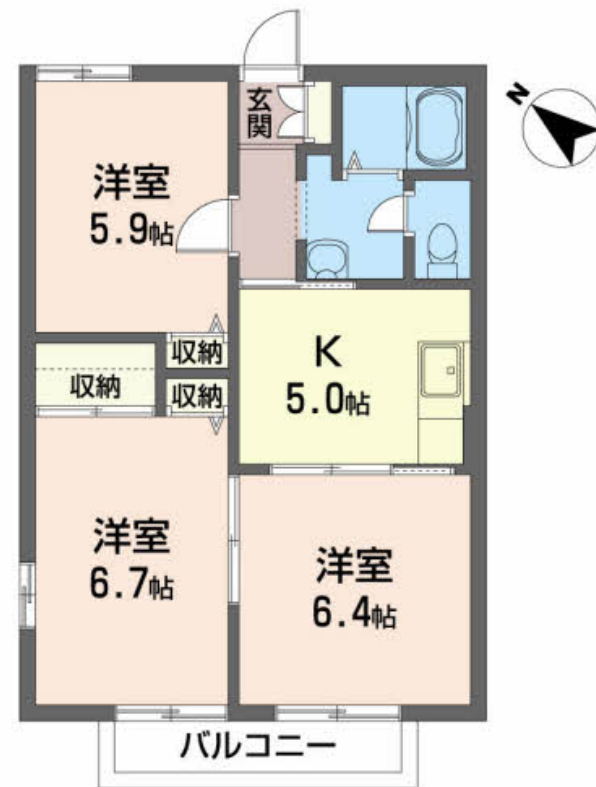
**3K**  
アパート

家賃 **56,000 円**

共益費等 5,000 円

敷金 0 ヶ月

礼金 0.5 ヶ月



積水ハウスの賃貸住宅 シャーメゾン

Sha Maison

この物件の  
オススメ  
ポイント

☆Wi-Fi無料☆U-NEXT視聴6ヶ月無料サービス付き  
☆敷地内駐車場有り！日当たりも良い物件です！

この物件についている こだわり設備

- インターネット 無料(WiFi付)
- 給湯設備
- 追い焚き給湯
- 洗髪洗面台
- 温水洗浄便座
- エアコン
- 大型収納

駐車場あり / B S / 駐輪場 / 地デジ対応 / ゴミ集積場 (敷地内) / L G B T Q フレンドリー / インターネット無料 (Wi-Fi 対応) / 高齢者対応可 / 火災警報器 / ストッカー / 給湯器 (追焚機能付) / シャワー / 下駄箱 / 給湯器 (ガス) / エアコン / 洗髪洗面化粧台 / バルコニー / 玄関鍵 (デジタルロック) / トイレ (洗浄機能付便座) / 洗濯機置場 (室内) / バス・トイレ (セパレート)

物件名	ディアスヒルⅡ 201号室	間取り	3K / K5 洋室6.4 洋室5.9 洋室6.7 (帖)
アクセス	J R東北本線 岩切駅 徒歩28分	専有面積 / 向き	51.0㎡ / 南西
所在地	宮城県宮城郡利府町菅谷字産野原 69-1	築年月 / 構造	2000年3月上旬 / 軽量鉄骨・2階-2階建
ランドマーク	●宮交バス 菅谷徒歩4分	入居 / 契約期間	即時 / 2年
		駐車場	駐車場空有り / 舗装白線引 / 月3300円

入居諸条件備考

／シャーメゾンライフSUPPORT24 (月額880円税込) にご加入いただきます。／ご入居にかかる諸費用として、町内会費 1年毎 3,000円、退去クリーニング費用 (初回契約時) 68,200円 (税込)、エアコンクリーニング費用 (退去時) 13,200円 (税込) が必要です。／火災保険へのご加入が条件となります。※ご入居中は、借家人賠償責任保険・個人賠償責任保険が付帯された火災保険へのご加入が必要となります。積水ハウス不動産グループでは、万一の事故の際、グループが連携して迅速に対応できる「シャーメゾンライフGUARD」(\*) へのご加入を推奨しております。\*保険契約の取扱代理店は、積水ハウス不動産東北 (株) および積水ハウス不動産パートナーズ (株) となります。／積水ハウス不動産パートナーズの保証人不要プラン『らくらくパートナー』にご加入が必要です。[新規契約時] 事務手数料: 33,000円 (税込)、[毎月] 保証料: 月額賃料等の2% / 諸費用及び、契約に要する費用は別途打合せ / 更新料: 30,000円

※消費税は10%として計算しています。※掲載されている図面・写真等は、作成方法や撮影方法・時期などにより実際とは異なる場合があります。※家具や車などは、配置のイメージであり、賃貸物件に付属していません (家具家電付き等の表示があるものを除く)。

**ポイントがたまる**  
住んでいるだけでポイントが貯まり、住替え時に家賃が最大3ヶ月分無料に!

株式会社エービーコーポレーション  
TEL:022-217-0033  
FAX: 022-215-1081

宮城県仙台市青葉区宮町3丁目8-33  
免許番号: 国土交通大臣 (1) 第10265号  
所属団体: (公社) 宮城県宅地建物取引業協会 / 東北地区不動産公正取引協議会 / (公社) 全国宅地建物取引業保証協会

取引形態  
仲介