

Sha Maison

積水ハウス品質のお部屋を シャーメゾン ショップ Shop

J R 常磐線

浜吉田駅 徒歩8分

モバイルで見る



1LDK
アパート

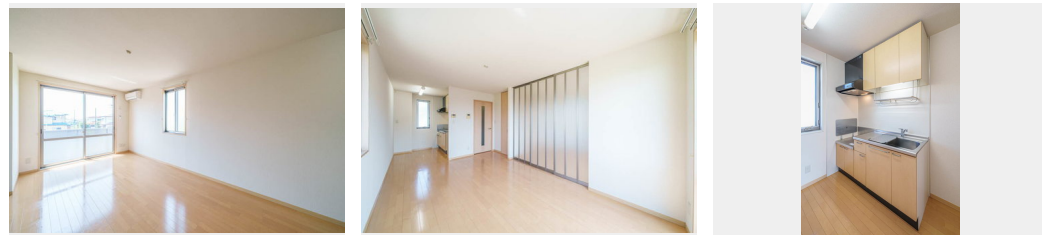
家賃 **36,000 円**

共益費等 4,000 円

敷金 0 ヶ月

礼金 0 ヶ月

礼金 0



積水ハウスの賃貸住宅 シャーメゾン

Sha Maison

この物件の
おすすめ
ポイント

／防犯対策として、デジタルキー、モニタ付ドアホン設置。

この物件についている **こだわり設備**

- TVモニター付きインターホン
- ペット相談可
- 給湯設備
- 追い焚き給湯
- 洗髪洗面台
- 温水洗浄便座
- エアコン
- フローリング付

駐車場あり／地デジ対応／ペット相談可(犬・猫可)／LGBTQフレンドリー／高齢者対応可
／VHF・UHF／エアコン／フローリング／給湯器(追焚機能付)／玄関鍵(デジタルロック)／洗
髪洗面化粧台／トイレ(洗浄機能付便座)／シャワー／給湯器(ガス)／複層ガラス／モニタ付ドアホ
ン／バス・トイレ(セパレート)／洗濯機置場(室内)

入居諸条件備考

／シャーメゾンライフSUPPORT24(月額880円税込)にご加入いただきます。／ご入居にかかる諸費用として、町内会費1年毎5,500円、退去クリーニング費用(初回契約時)55,000円(税込)が必要です。／火災保険へのご加入が条件となります。＊ご入居中は、借家人賠償責任保険・個人賠償責任保険が付帯された火災保険へのご加入が必要となります。積水ハウス不動産グループでは、万一の事故の際、グループが連携して迅速に対応できる「シャーメゾンライフGUARD」(*)へのご加入を推奨しております。＊保険契約の取扱代理店は、積水ハウス不動産東北(株)および積水ハウス不動産パートナーズ(株)となります。／積水ハウス不動産パートナーズの保証人不要プラン『らくらくパートナー』に加入が必要です。[新規契約時]事務手数料：33,000円(税込)、[毎月]保証料：月額賃料等の2%／諸費用及び、契約に要する費用は別途打合せ／更新料：30,000円

物件名 シーラック・タウンB 201号室
アクセス J R 常磐線 浜吉田駅 徒歩8分
所在地 宮城県亶理郡亶理町吉田字下新道22-2
ランドマーク ●Aコープ吉田駅前店／距離640m

間取り 1LDK／LDK11.6 洋室6.1(帖)
専有面積 / 向き 41.2㎡ / 南
築年月 / 構造 2006年8月上旬 / 軽量鉄骨・2階-2階建
入居 / 契約期間 即時 / 2年
駐車場 駐車場無料 / 舗装白線引

※消費税は10%として計算しています。※掲載されている図面・写真等は、作成方法や撮影方法・時期などにより実際とは異なる場合があります。※家具や車などは、配置のイメージであり、賃貸物件に付属していません(家具家電付き等の表示があるものを除く)。

ポイントがたまる
住んでいるだけでポイントが貯まり、
住替え時に家賃が最大3ヶ月分無料に!

亶理土地開発有限会社

TEL:0223-34-1154

FAX: 0223-34-2681

宮城県亶理郡亶理町字上浜街道92-8

免許番号：宮城県知事(15)第845号

所属団体：(公社)宮城県宅地建物取引業協会／東北地区不動産公正取引協

議会

取引形態
仲介