

Sha Maison

積水ハウス品質のお部屋を シャーメゾン ショップ Shop

J R常磐線

逢隈駅 徒歩4分

モバイルで見る



3LDK アパート

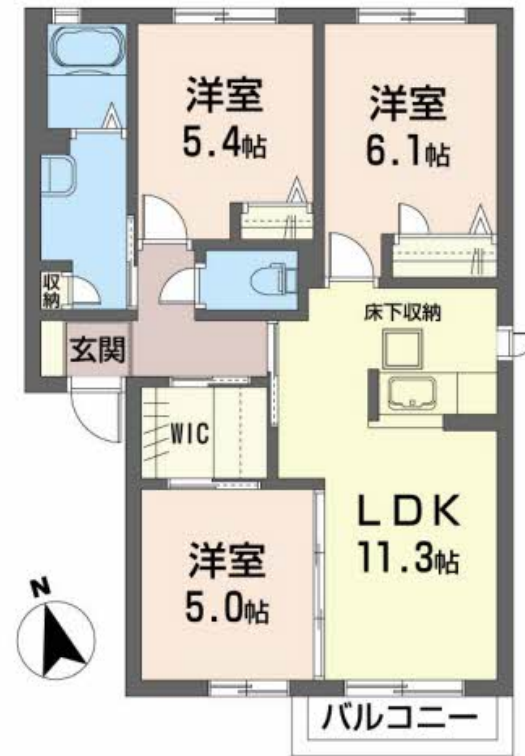
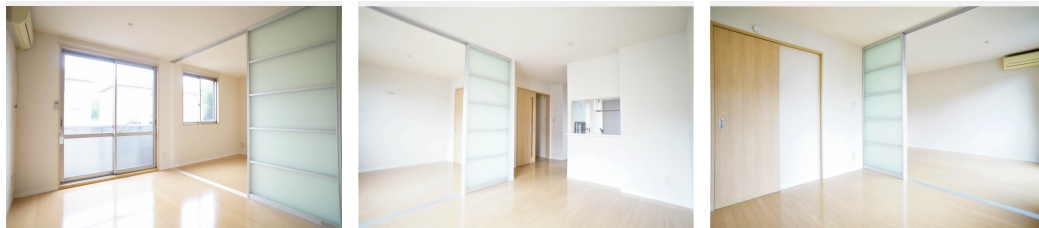
家賃 61,300 円

共益費等 5,000 円

敷金 0 ヶ月

礼金 0 ヶ月

礼金 0



積水ハウスの賃貸住宅 シャーメゾン

Sha Maison

この物件の
オススメ
ポイント

／デジタルキー・TV付ドアホンの充実設備／常磐線逢隈駅まで徒歩約4分

この物件についている こだわり設備

- インターネット 無料(WiFi付)
- TVモニター付き インターホン
- ペット相談可
- 給湯設備
- 追い焚き給湯
- 洗髪洗面台
- 温水洗浄便座
- エアコン
- 大型収納

駐車場あり／BS／ペット相談可(犬・猫可)／消火器／LGBTQフレンドリー／高齢者対応可／インターネット無料(Wi-Fi対応)／床下収納庫／洗髪洗面化粧台／トイレ(洗浄機能付便座)／バルコニー／エアコン／シャワー／ストッカー／モニター付ドアホン／玄関鍵(デジタルロック)／給湯器(ガス)／給湯器(追焚機能付)／バス・トイレ(セパレート)／洗濯機置場(室内)

物件名 カメリアガーデン・A 102号室

アクセス J R常磐線 逢隈駅 徒歩4分

所在地 宮城県亘理郡亘理町逢隈下郡字椿山80-1

ランドマーク ●セブンイレブン

間取り 3LDK／LDK11.3 洋室6.1 洋室5.4 洋室5 (帖)

専有面積 / 向き 63.2㎡ / 南西

築年月 / 構造 2008年2月上旬 / 軽量鉄骨・1階-2階建

入居 / 契約期間 2025年2月下旬 / 2年

駐車場 駐車場無料 / 舗装白線引

入居諸条件備考

／シャーメゾンライフSUPPORT24(月額1,320円税込)にご加入いただきます。／ご入居にかかる諸費用として、退去クリーニング費用(初回契約時)74,800円(税込)が必要です。／火災保険へのご加入が条件となります。＊ご入居中は、借家人賠償責任保険・個人賠償責任保険が付帯された火災保険へのご加入が必要となります。積水ハウス不動産グループでは、万一の事故の際、グループが連携して迅速に対応できる「シャーメゾンライフGUARD」(*)へのご加入を推奨しております。＊保険契約の取扱代理店は、積水ハウス不動産東北(株)および積水ハウス不動産パートナーズ(株)となります。／積水ハウス不動産パートナーズの保証人不要プラン『らくらくパートナー』に加入が必要です。【新規契約時】事務手数料:33,000円(税込)、【毎月】保証料:月額賃料等の2% / 諸費用及びその他契約費用は別途打合せ / 更新料:30,000円

No.1062981

※消費税は10%として計算しています。※掲載されている図面・写真等は、作成方法や撮影方法・時期などにより実際とは異なる場合があります。＊家具や車などは、配置のイメージであり、賃貸物件に付属していません(家具家電付き等の表示があるものを除く)。

ポイントがたまる
住んでいるだけでポイントが貯まり、
住替え時に家賃が最大3ヶ月分無料に!

株式会社ファインエステート 岩沼店

TEL:0223-35-6335

FAX: 0223-35-6395

宮城県岩沼市桜5丁目4-47

免許番号: 宮城県知事(3)第5860号

所属団体: (公社)全日本不動産協会宮城県本部 / 東北地区不動産公正取引

協議会

取引形態
仲介