

# Sha Maison

積水ハウス品質のお部屋を シャーメゾン ショップ Shop

J R常磐線

亘理駅 徒歩19分

モバイルで見る



**1LDK**  
アパート

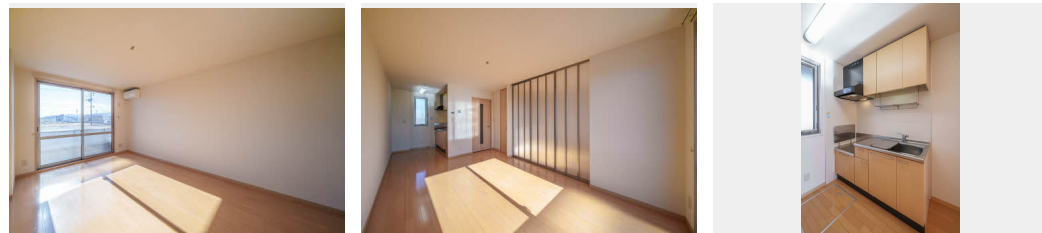
家賃 **42,200 円**

共益費等 4,000 円

敷金 0 ヶ月

礼金 0 ヶ月

礼金 0



積水ハウスの賃貸住宅 シャーメゾン

Sha Maison

この物件の  
オススメ  
ポイント

常磐線「亘理」駅まで徒歩19分(1,500m)防犯対策としてデジタルキー、モニタ付ドアホン設置! / 追焚き給湯でいつでもあったかお風呂 / 洗浄機能付き便座 / ストッカー (物置) をご利用頂...

この物件についている **こだわり設備**

- TVモニター付きインターホン
- 給湯設備
- 追い焚き給湯
- 洗髪洗面台
- 温水洗浄便座
- エアコン
- フローリング付
- 大型収納

駐車場あり / BS / 消火器 / LGBTQフレンドリー / 高齢者対応可 / 床下収納庫 / トイレ (暖房洗浄便座) / モニタ付ドアホン / ストッカー / 給湯器 (追焚機能付) / シャワー / フローリング / 玄関鍵 (デジタルロック) / 給湯器 (ガス) / エアコン / バルコニー / トイレ (洗浄機能付便座) / 洗髪洗面化粧台 / バス・トイレ (セパレート) / 洗濯機置場 (室内)

物件名 メゾン・ラークB 102号室  
アクセス J R常磐線 亘理駅 徒歩19分  
所在地 宮城県亘理郡亘理町字油田4 1  
ランドマーク ●亘理郵便局 / 距離1200m

間取り 1LDK / LDK 11.7 洋室6.1 (帖)  
専有面積 / 向き 41.3㎡ / 南  
築年月 / 構造 2007年2月上旬 / 軽量鉄骨・1階-2階建  
入居 / 契約期間 即時 / 2年  
駐車場 駐車場無料 / 砂利敷

入居諸条件備考

／シャーメゾンライフSUPPORT 24 (月額880円税込) にご加入いただきます。／ご入居にかかる諸費用として、退去クリーニング費用 (初回契約時) 55,000円 (税込) が必要です。／火災保険へのご加入が条件となります。※ご入居中は、借家人賠償責任保険・個人賠償責任保険が付帯された火災保険へのご加入が必要となります。積水ハウス不動産グループでは、万一の事故の際、グループが連携して迅速に対応できる「シャーメゾンライフGUARD」(\*) へのご加入を推奨しております。\*保険契約の取扱代理店は、積水ハウス不動産東北 (株) および積水ハウス不動産パートナーズ (株) となります。／積水ハウス不動産パートナーズの保証人不要プラン『らくらくパートナー』に加入が必要です。【新規契約時】事務手数料: 33,000円 (税込)、【毎月】保証料: 月額賃料等の2% / 諸費用及び、契約に要する費用は別途打合せ / 更新料: 30,000円

No.1062211

※消費税は10%として計算しています。※掲載されている図面・写真等は、作成方法や撮影方法・時期などにより実際とは異なる場合があります。※家具や車などは、配置のイメージであり、賃貸物件に付属していません (家具家電付き等の表示があるものを除く)。

**ポイントがたまる**  
住んでいるだけでポイントが貯まり、  
住替え時に家賃が最大3ヶ月分無料!

株式会社ファインエステート 岩沼店

TEL:0223-35-6335  
FAX: 0223-35-6395

宮城県岩沼市桜5丁目4-47  
免許番号: 宮城県知事 (3) 第5860号  
所属団体: (公社) 全日本不動産協会宮城県本部 / 東北地区不動産公正取引協議会

取引形態  
仲介