

Sha Maison

積水ハウス品質のお部屋を シャーメゾン ショップ Shop

J R東北本線

船岡駅 徒歩15分

2LDK
アパート

家賃 58,000 円

モバイルで見る

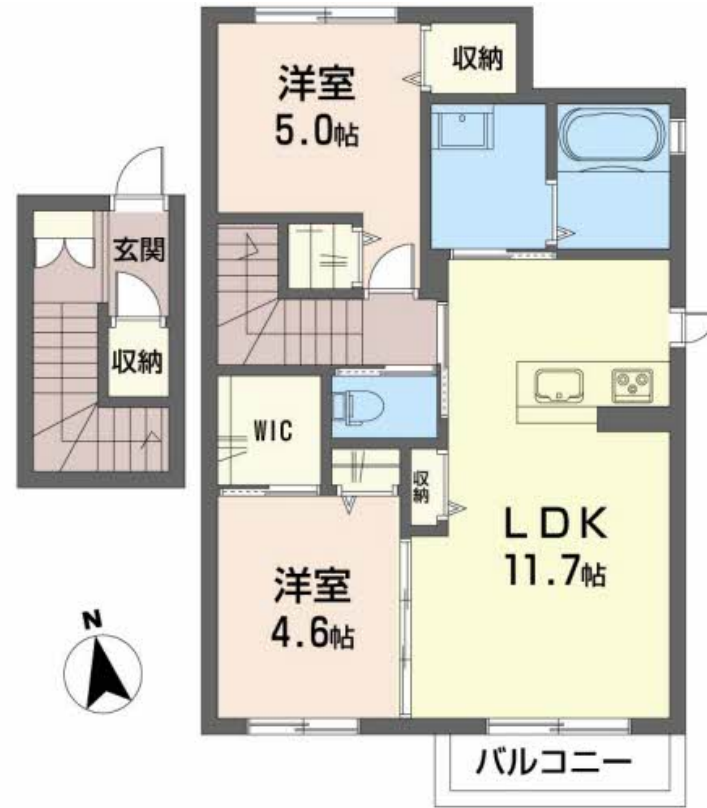


共益費等 4,000 円

敷金 0 ヶ月

礼金 0 ヶ月

礼金 0



積水ハウスの賃貸住宅 シャーメゾン

Sha Maison

この物件の
オススメ
ポイント

東北本線『船岡駅』徒歩15分☆/オール電化、IHクッキングヒーターで火を使わず安心/高遮音床「シャイド55」搭載で快適な生活! IHコンロ付きシステムキッチン、カラーモニター付きイン...

この物件についている こだわり設備

- 高遮音床システム
- TVモニター付きインターホン
- コンロ
- IHクッキングヒーター
- オール電化
- 給湯設備
- 追い焚き給湯
- 浴室乾燥機
- 洗髪洗面台
- 温水洗浄便座
- エアコン
- フローリング付

駐車場あり/オール電化/高遮音床システム「SHAI DD 55」/駐輪場(屋根付き)/地デジ対応/消火器/LGBTQフレンドリー/高齢者対応可/玄関鍵(デジタルロック)/カラーモニター付ドアホン/給湯器(追焚機能付)/給湯箇所(浴室・台所・洗面所)/バス・トイレ(セパレート)/シャワー/24H換気システム/浴室乾燥機/洗髪洗面化粧台/物干し/トイレ(洗浄機能付便座)/エアコン/クーラースリーブ有/複層ガラス/フローリング/網戸/バルコニー/床下収納庫/ストッカー/下駄箱/火災警報器/IHクッキングヒーター/洗濯機置場(室内)

入居諸条件備考

/シャーメゾンライフSUPPORT 24(月額880円税込)にご加入いただきます。/ご入居にかかる諸費用として、退去クリーニング費用(初回契約時)68,200円(税込)が必要です。/火災保険へのご加入が条件となります。*ご入居中は、借家人賠償責任保険・個人賠償責任保険が付帯された火災保険へのご加入が必要となります。積水ハウス不動産グループでは、万一の事故の際、グループが連携して迅速に対応できる「シャーメゾンライフGUARD」(*)へのご加入を推奨しております。*保険契約の取扱代理店は、積水ハウス不動産東北(株)および積水ハウス不動産パートナーズ(株)となります。/積水ハウス不動産パートナーズの保証人不要プラン『らくらくパートナー』にご加入が必要です。[新規契約時]事務手数料:33,000円(税込)、[毎月]保証料:月額賃料等の2%/諸費用及び、契約に要する費用は別途打合せ/更新料:30,000円

物件名 シャーメゾン西船迫 202号室
アクセス J R東北本線 船岡駅 徒歩15分
J R東北本線 槻木駅 徒歩57分
所在地 宮城県柴田郡柴田町西船迫 1丁目3-36
ランドマーク -

間取り 2LDK/LDK11.7 洋室4.6 洋室5(帖)
専有面積/向き 59.7m²/南西
築年月/構造 2015年3月下旬/軽量鉄骨・2階-2階建
入居/契約期間 2024年12月下旬/2年
駐車場 駐車場空有り/舗装白線引/月3300円

※消費税は10%として計算しています。※掲載されている図面・写真等は、作成方法や撮影方法・時期などにより実際とは異なる場合があります。※家具や車などは、配置のイメージであり、賃貸物件に付属していません(家具家電付き等の表示があるものを除く)。

ポイントがたまる
住んでいるだけでポイントが貯まり、
住替え時に家賃が最大3ヶ月分無料!

株式会社柴田不動産
TEL:0224-55-5296
FAX: 0224-55-5036

宮城県柴田郡柴田町船岡中央3丁目20-31
免許番号: 宮城県知事(2)第6248号
所属団体: (公社)宮城県宅地建物取引業協会/東北地区不動産公正取引協議会

取引形態
仲介