

# Sha Maison

積水ハウス品質のお部屋を シャーメゾン ショップ Shop

阿武隈急行

東船岡駅 徒歩19分

モバイルで見る



**1LDK**  
アパート

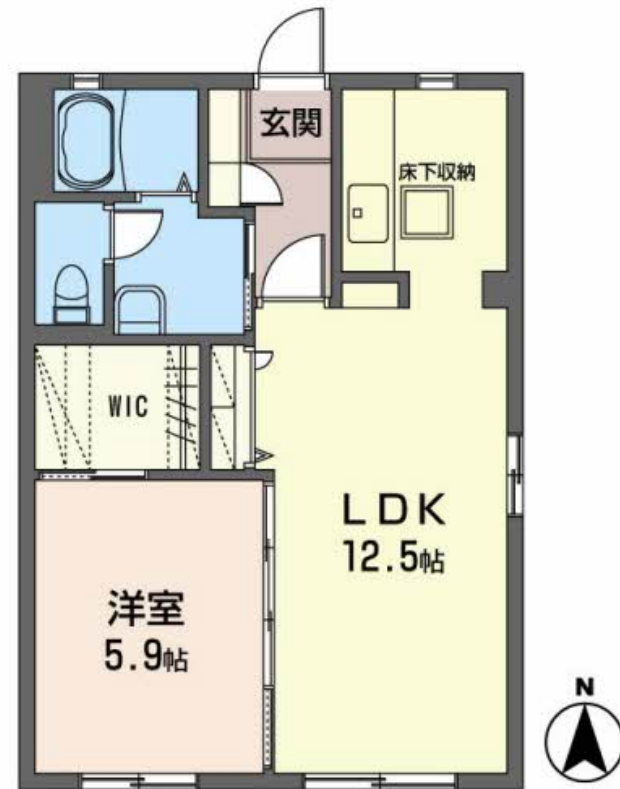
家賃 **47,000 円**

共益費等 5,000 円

敷金 0 ヶ月

敷引金 0 ヶ月

敷引金 **0**



この物件の  
オススメ  
ポイント

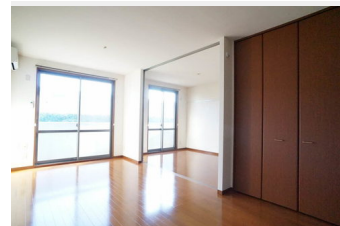
イオンタウン柴田まで徒歩5分で買い物が便利です！

この物件についている **こだわり設備**

- インターネット 無料(WiFi付)
- TVモニター付き インターホン
- 給湯設備
- 追い焚き給湯
- 浴室乾燥機
- 洗髪洗面台
- 温水洗浄便座
- エアコン
- フローリング付
- WIC・納戸
- 大型収納

駐車場あり/地デジ対応/BS/消火器/LGBTQフレンドリー/高齢者対応可/インターネット無料(Wi-Fi対応)/床下収納庫/トイレ(暖房洗浄消臭機能付便座)/浴室乾燥機(暖房乾燥)/火災警報器(煙感知式)/モニター付ドアホン/玄関鍵(デジタルロック)/フローリング/バルコニー/給湯器(ガス)/ウォークインクローゼット/複層ガラス/下駄箱/ストッカー/給湯器(追焚機能付)/シャワー/エアコン/洗髪洗面化粧台/バス・トイレ(セパレート)/洗濯機置場(室内)

積水ハウスの賃貸住宅 シャーメゾン  
**Sha Maison**



**物件名** ルミエールメゾン 102号室  
**アクセス** 阿武隈急行 東船岡駅 徒歩19分  
**所在地** 宮城県柴田郡柴田町大字上名生字新大原 1 9 2 - 2  
**ランドマーク** ●イオンタウン柴田/距離160m

**間取り** 1LDK/LDK12.5 洋室5.9 (帖)  
**専有面積 / 向き** 44.0㎡/南  
**築年月 / 構造** 2004年8月上旬/軽量鉄骨・1階-2階建  
**入居 / 契約期間** 即時/2年  
**駐車場** 駐車場空あり/～月2200円

入居諸条件備考

／シャーメゾンライフSUPPORT24(月額880円税込)にご加入いただきます。／ご入居にかかる諸費用として、退去クリーニング費用(初回契約時)55,000円(税込)が必要です。／火災保険へのご加入が条件となります。※ご入居中は、借家人賠償責任保険・個人賠償責任保険が付帯された火災保険へのご加入が必要となります。積水ハウス不動産グループでは、万一の事故の際、グループが連携して迅速に対応できる「シャーメゾンライフGUARD」(\*)へのご加入を推奨しております。\*保険契約の取扱代理店は、積水ハウス不動産東北(株)および積水ハウス不動産パートナーズ(株)となります。／積水ハウス不動産パートナーズの保証人不要プラン『らくらくパートナー』に加入が必要です。【新規契約時】事務手数料:33,000円(税込)、【毎月】保証料:月額賃料等の2%/諸費用及び、契約に要する費用は別途打合せ/更新料:30,000円

※消費税は10%として計算しています。※掲載されている図面・写真等は、作成方法や撮影方法・時期などにより実際とは異なる場合があります。※家具や車などは、配置のイメージであり、賃貸物件に付属していません(家具家電付き等の表示があるものを除く)。

No.1058771

**ポイントがたまる**  
住んでいるだけでポイントが貯まり、  
住替え時に家賃が最大3ヶ月分無料に!

株式会社柴田不動産  
TEL:0224-55-5296  
FAX: 0224-55-5036

宮城県柴田郡柴田町船岡中央3丁目20-31  
免許番号: 宮城県知事(2)第6248号  
所属団体: (公社)宮城県宅地建物取引業協会/東北地区不動産公正取引協議会

取引形態  
仲介