

# Sha Maison

積水ハウス品質のお部屋を シャーメゾン ショップ Shop

仙台市営地下鉄南北線

泉中央駅 バス25分 徒歩3分

モバイルで見る



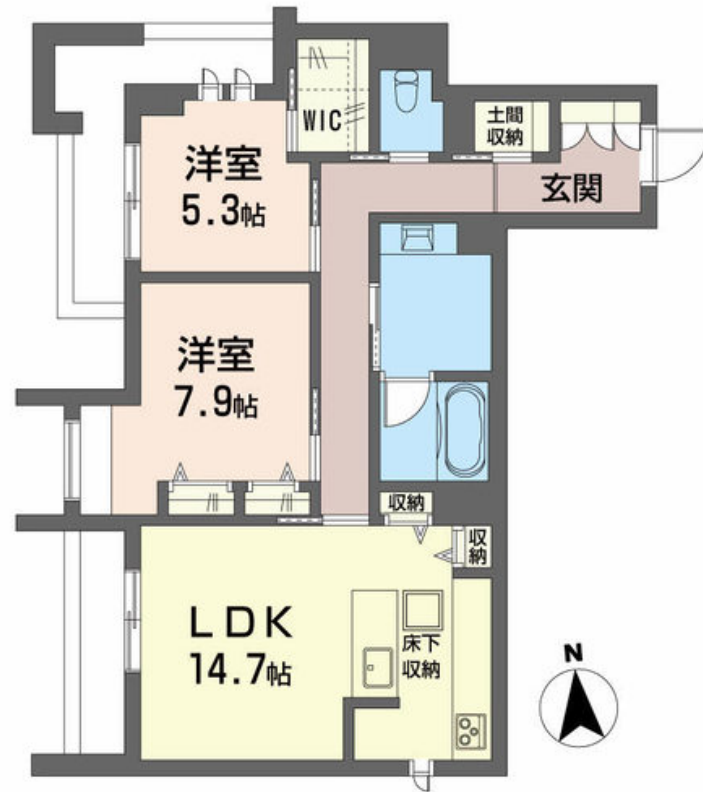
**2LDK**  
マンション

家賃 **102,000 円**

共益費等 7,000 円

敷金 0 ヶ月

礼金 1 ヶ月



積水ハウスの賃貸住宅 シャーメゾン

Sha Maison

この物件の  
オススメ  
ポイント

■申込無しで直ぐに使える無料インターネット環境 (U-NEXT) Wi-Fiも利用可能です ■省エネ・創エネ・断熱性で生活時のエネルギー収支「ゼロ」を目指す「ZEHシャーメゾン」 ■ペ・・・

この物件についている **こだわり設備**

- シャーメゾン セレクション
- 屋内共用廊下タイプ
- シャーメゾン ガーデنز
- BELS
- ZEH
- 宅配BOX
- インターネット 無料(WiFi付)
- IOT対応
- TVモニター付き インターホン
- エレベーター
- ペット相談可
- 給湯設備

駐車場あり/ホテルライク/シャーメゾンガーデنز/地デジ対応/インターネット無料 (Wi-Fi対応)/ペット相談可(犬・猫可)/エレベーター/宅配BOX/ゴミ集積場(敷地内)/駐輪場(屋根付き)/消火器/IOT対応/カラーモニター付ドアホン/給湯器(追焚機能付)/給湯箇所(浴室・台所・洗面所)/バス・トイレ(セパレート)/24H換気システム/シャワー/浴室乾燥機/洗髪洗面化粧台/洗濯機置場(室内)/物干し/トイレ(洗浄機能付便座)/クーラースリーブ有/エアコン/複層ガラス/フローリング/網戸/バルコニー/ストッカー/床下収納庫/下駄箱

物件名	Avanti 101号室	間取り	2LDK/LDK14.7 洋室7.9 洋室5.3 (帖)
アクセス	仙台市営地下鉄南北線 泉中央駅 バス25分、富ヶ丘2丁目バス停 徒歩3分	専有面積 / 向き	76.82㎡ / 南
所在地	宮城県富谷市富ヶ丘2丁目1-157	築年月 / 構造	2025年3月下旬 / 重量鉄骨・1階-3階建
ランドマーク	-	入居 / 契約期間	2025年3月下旬 / 2年
		駐車場	駐車場空有り / 舗装白線引 / 月5500円

入居諸条件備考

／シャーメゾンライフSUPPORT24 (月額880円税込)にご加入いただきます。／ご入居にかかる諸費用として、スマートロック設定費用16,500円(税込)、退去クリーニング費用(初回契約時)68,200円(税込)が必要です。／火災保険へのご加入が条件となります。※ご入居中は、借家人賠償責任保険・個人賠償責任保険が付帯された火災保険へのご加入が必要となります。積水ハウス不動産グループでは、万一の事故の際、グループが連携して迅速に対応できる「シャーメゾンライフGUARD」(\*)へのご加入を推奨しております。\*保険契約の取扱代理店は、積水ハウス不動産東北(株)および積水ハウス不動産パートナーズ(株)となります。／積水ハウス不動産パートナーズの保証人不要プラン『らくらくパートナー』に加入が必要です。【新規契約時】事務手数料:33,000円(税込)、[毎月]保証料:月額賃料等の2%/諸費用及び、契約に要する費用は別途打合せ/スマートロック設定費用16,500円(税込)を頂戴します/更新料:30,000円

※消費税は10%として計算しています。※掲載されている図面・写真等は、作成方法や撮影方法・時期などにより実際とは異なる場合があります。※家具や車などは、配置のイメージであり、賃貸物件に付属していません(家具家電付き等の表示があるものを除く)。

**ポイントがたまる**  
住んでいるだけでポイントが貯まり、住替え時に家賃が最大3ヶ月分無料に!

株式会社進和商事 泉中央駅前店

TEL:022-372-2345  
FAX: 022-372-8998

宮城県仙台市泉区泉中央1丁目16-6 泉中央ビル1F  
免許番号: 宮城県知事(11)第2649号  
所属団体: (公社)宮城県宅地建物取引業協会/東北地区不動産公正取引協議会 / (公社)全国宅地建物取引業保証協会

取引形態  
仲介