

Sha Maison

積水ハウス品質のお部屋を シャーメゾン ショップ Shop

仙台市営地下鉄南北線

泉中央駅 バス15分 徒歩2分

モバイルで見る



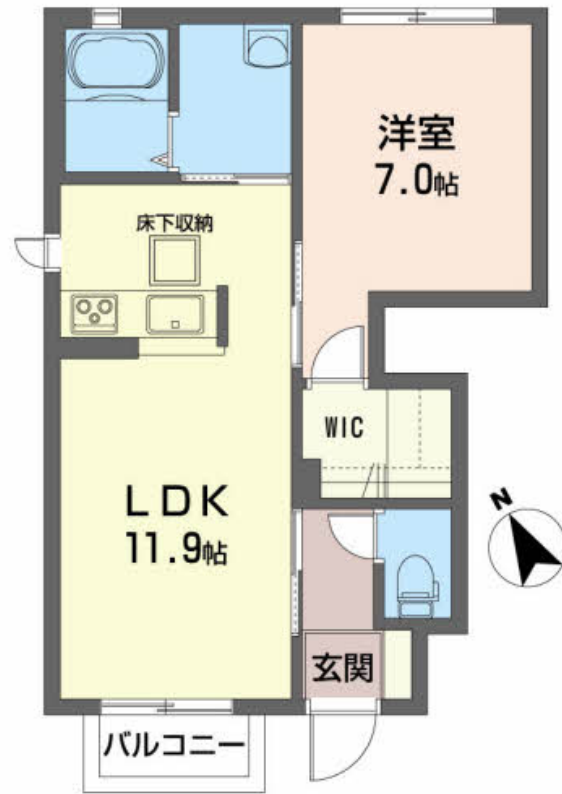
1LDK
アパート

家賃 **60,000 円**

共益費等 4,000 円

敷金 0 ヶ月

礼金 1 ヶ月



この物件の
オススメ
ポイント

★積水ハウスの「シャーメゾン」★人気のオール電化物件★コンビニ徒歩3分・ヤマザワ徒歩6分★デジタルキー・IH・テレビドアホン等設備充実★

この物件についている こだわり設備

- TVモニター付きインターホン
- コンロ
- IHクッキングヒーター
- オール電化
- 給湯設備
- 追い焚き給湯
- 洗髪洗面台
- 温水洗浄便座
- エアコン
- フローリング付

駐車場あり/地デジ対応(CATV対応)/オール電化/LGBTQフレンドリー/高齢者対応可/玄関鍵(デジタルロック)/IHクッキングヒーター/電気温水器/カラーモニター付ドアホン/給湯器(追焚機能付)/給湯箇所(浴室・台所・洗面所)/バス・トイレ(セパレート)/シャワー/24H換気システム/洗髪洗面化粧台/物干し/トイレ(洗浄機能付便座)/エアコン/複層ガラス/フローリング/洗濯機置場(室内)

積水ハウスの賃貸住宅 シャーメゾン
Sha Maison

物件名	リアンフレール I A101号室	間取り	1LDK/洋室7 LDK11.9 (帖)
アクセス	仙台市営地下鉄南北線 泉中央駅 バス15分、センター東バス停 徒歩2分	専有面積 / 向き	45.07㎡ / 南
所在地	宮城県富谷市成田4丁目18-16	築年月 / 構造	2010年3月中旬 / 軽量鉄骨・1階-2階建
ランドマーク	-	入居 / 契約期間	2025年1月下旬 / 2年
		駐車場	駐車場空有り / 舗装白線引 / 月3300~4400円

入居諸条件備考

／シャーメゾンライフSUPPORT24(月額880円税込)にご加入いただきます。／ご入居にかかる諸費用として、退去クリーニング費用(初回契約時)55,000円(税込)、エアコンクリーニング費用(退去時)13,200円(税込)が必要です。／火災保険へのご加入が条件となります。＊ご入居中は、借家人賠償責任保険・個人賠償責任保険が付帯された火災保険へのご加入が必要となります。積水ハウス不動産グループでは、万一の事故の際、グループが連携して迅速に対応できる「シャーメゾンライフGUARD」(*)へのご加入を推奨しております。＊保険契約の取扱代理店は、積水ハウス不動産東北(株)および積水ハウス不動産パートナーズ(株)となります。／積水ハウス不動産パートナーズの保証人不要プラン『らくらくパートナー』に加入が必要です。【新規契約時】事務手数料:33,000円(税込)、【毎月】保証料:月額賃料等の2%/諸費用及び、契約に要する費用は別途打合せ/更新料:30,000円

※消費税は10%として計算しています。※掲載されている図面・写真等は、作成方法や撮影方法・時期などにより実際とは異なる場合があります。＊家具や車などは、配置のイメージであり、賃貸物件に付属していません(家具家電付き等の表示があるものを除く)。

ポイントがたまる
住んでいるだけでポイントが貯まり、
住替え時に家賃が最大3ヶ月分無料に!

しあわせ不動産株式会社

TEL:022-348-8891
FAX: 022-348-8892

宮城県黒川郡大和町杜の丘2丁目1-7
免許番号: 宮城県知事(4)第5614号
所属団体: (公社)宮城県宅地建物取引業協会/東北地区不動産公正取引協議会 / (公社)全国宅地建物取引業保証協会

取引形態
仲介