

Sha Maison

積水ハウス品質のお部屋を シャーメゾン ショップ Shop

J R 陸羽東線

塚目駅 徒歩15分

2LDK
アパート

家賃 57,000 円

共益費等 4,000 円

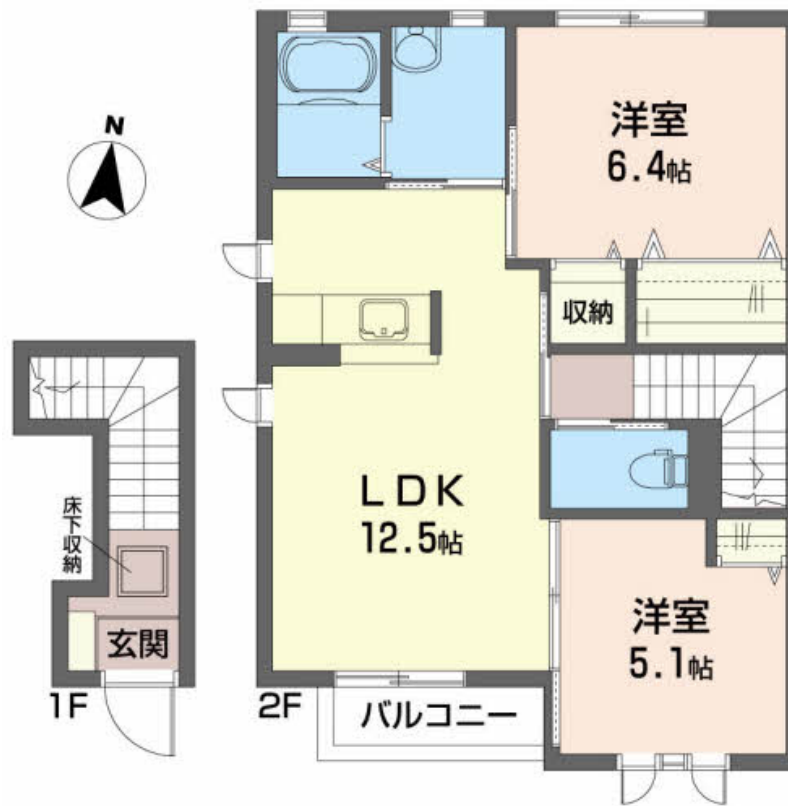
敷金 0 ヶ月

礼金 0 ヶ月

モバイルで見る



礼金 0



この物件の
オススメ
ポイント

積水ハウスの賃貸住宅 / 鍵いらずのデジタルロック浴室乾燥機付き

この物件についている こだわり設備

- インターネット 無料(WiFi付)
- TVモニター付き インターホン
- 給湯設備
- 追い焚き給湯
- 浴室乾燥機
- 温水洗浄便座

駐車場あり / LGBTQフレンドリー / インターネット無料 (Wi-Fi対応) / 高齢者対応可 / 玄関鍵 (デジタルロック) / カラーモニター付ドアホン / 給湯器 (追焚機能付) / 浴室乾燥機 / トイレ (暖房洗浄便座) / バス・トイレ (セパレート) / 洗濯機置場 (室内)

積水ハウスの賃貸住宅 シャーメゾン

Sha Maison

物件名	シリウスII B201号室	間取り	2LDK / LDK 12.5 洋室6.4 洋室5.1 (帖)
アクセス	J R 陸羽東線 塚目駅 徒歩15分	専有面積 / 向き	58.2㎡ / 南
所在地	宮城県大崎市古川穂波 3丁目7-6	築年月 / 構造	2009年3月中旬 / 軽量鉄骨・2階-2階建
ランドマーク	●ヨークベニマル古川南店 / 距離400m	入居 / 契約期間	2024年12月下旬 / 2年
		駐車場	駐車場空有り / 舗装白線引 / 月3300円

入居諸条件備考

／シャーメゾンライフSUPPORT24 (月額880円税込) にご加入いただきます。／ご入居にかかる諸費用として、町内会費 1年毎 2,400円、退去クリーニング費用 (初回契約時) 68,200円 (税込)、エアコンクリーニング費用 (退去時) 13,200円 (税込) が必要です。／火災保険へのご加入が条件となります。＊ご入居中は、借家人賠償責任保険・個人賠償責任保険が付帯された火災保険へのご加入が必要となります。積水ハウス不動産グループでは、万一の事故の際、グループが連携して迅速に対応できる「シャーメゾンライフGUARD」(*) へのご加入を推奨しております。＊保険契約の取扱代理店は、積水ハウス不動産東北 (株) および積水ハウス不動産パートナーズ (株) となります。／積水ハウス不動産パートナーズの保証人不要プラン『らくらくパートナー』にご加入が必要です。 [新規契約時] 事務手数料: 33,000円 (税込)、 [毎月] 保証料: 月額賃料等の2% / 諸費用及び、契約に要する費用は別途打合せ / 更新料: 30,000円

※消費税は10%として計算しています。※掲載されている図面・写真等は、作成方法や撮影方法・時期などにより実際とは異なる場合があります。＊家具や車などは、配置のイメージであり、賃貸物件に付属していません (家具家電付き等の表示があるものを除く)。

ポイントがたまる
住んでいるだけでポイントが貯まり、
住替え時に家賃が最大3ヶ月分無料に!

古川農業協同組合
TEL:0229-24-1241
FAX: 0229-24-6710

宮城県大崎市古川駅前大通1丁目5-18
免許番号: 宮城県知事 (6) 第4612号
所属団体: (公社) 宮城県宅地建物取引業協会 / 東北地区不動産公正取引協議会

取引形態
仲介