

Sha Maison

積水ハウス品質のお部屋を シャーメゾン ショップ Shop

J R 東北新幹線

くりこま高原駅 バス20分 徒歩5分

モバイルで見る



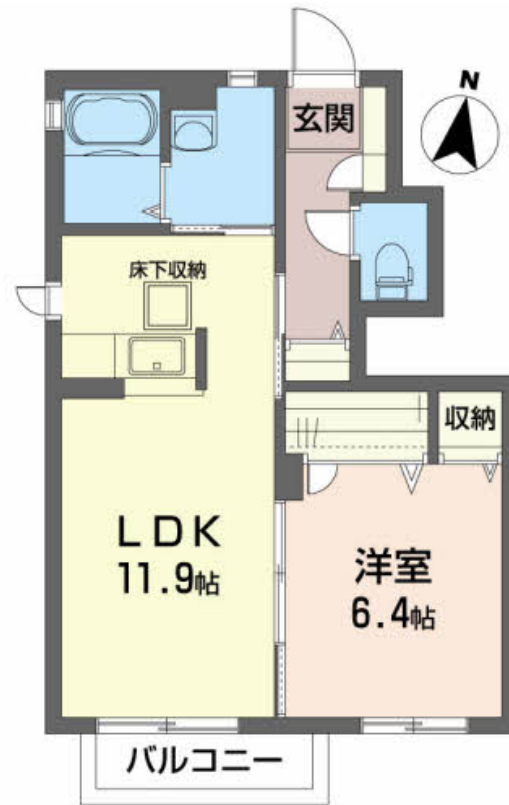
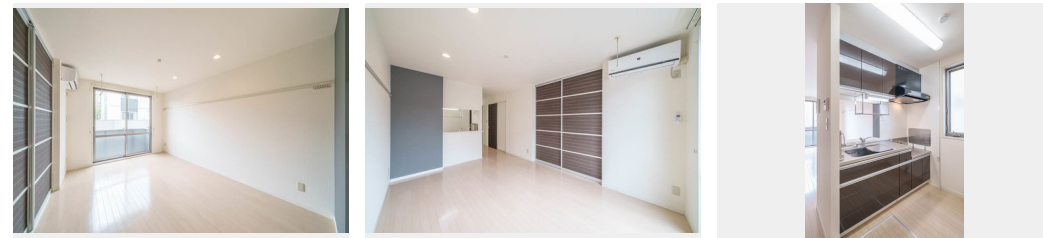
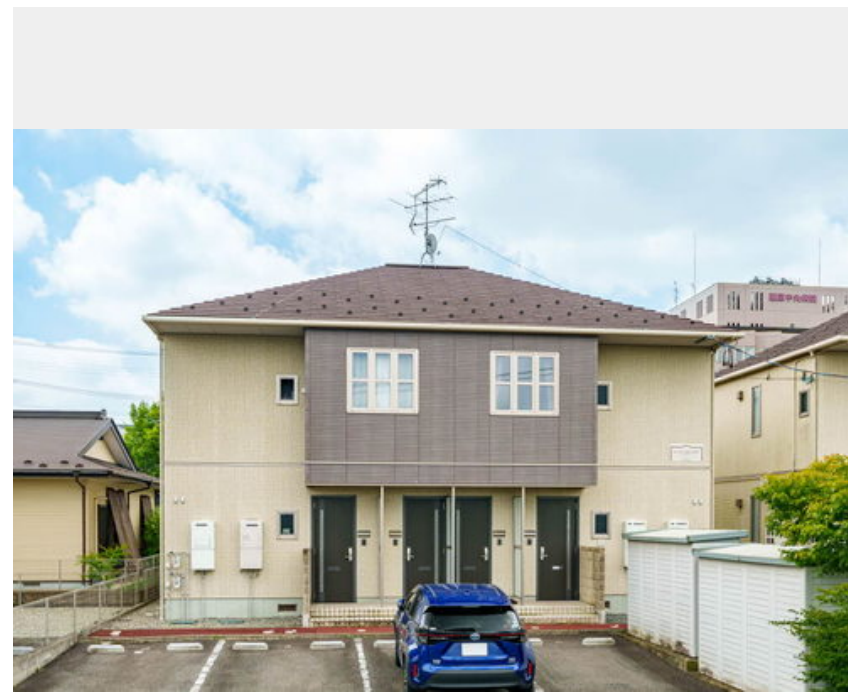
1LDK
アパート

家賃 **50,000 円**

共益費等 4,000 円

敷金 0 ヶ月

礼金 0.5 ヶ月



積水ハウスの賃貸住宅 シャーメゾン

Sha Maison

この物件の
オススメ
ポイント

不在時にも荷物受け取り可能な宅配BOX、リビングが見渡せる対面キッチンの居室です。退去クリーニング料の他エアコンクリーニング13,200円税込を頂戴いたします。

この物件についている **こだわり設備**

- 宅配BOX
- インターネット無料(WiFi付)
- TVモニター付きインターホン
- 対面キッチン
- 給湯設備
- 追い焚き給湯
- 洗髪洗面台
- 室内物干
- 温水洗浄便座
- エアコン
- ダウンライト
- フローリング付

駐車場あり/VHF・UHF・BS/地デジ対応/消火器/駐輪場(屋根付き)/インターネット無料(Wi-Fi対応)/LGBTQフレンドリー/高齢者対応可/宅配BOX/ダウンライト/対面キッチン/トイレ(暖房洗浄便座)/室内物干し/玄関鍵(デジタルロック)/カラーモニター付ドアホン/給湯器(追焚機能付)/給湯箇所(浴室・台所・洗面所)/バス・トイレ(セパレート)/24H換気システム/シャワー/洗髪洗面化粧台/エアコン/複層ガラス/フローリング/網戸/バルコニー/ストッカー/下駄箱/火災警報器/洗濯機置場(室内)

物件名	シャーメゾン SK EAST B101号室	間取り	1LDK/LDK11.9 洋室6.4 (帖)
アクセス	J R東北新幹線 くりこま高原駅 バス20分、築館高校前 バス停 徒歩5分	専有面積 / 向き	45.82㎡ / 南
所在地	宮城県栗原市築館宮野中央3丁目2-14	築年月 / 構造	2009年9月下旬 / 軽量鉄骨・1階-2階建
ランドマーク	●市立栗原中央病院 / 距離80m	入居 / 契約期間	即時 / 2年
		駐車場	駐車場空有り / 舗装白線引 / ~月2200円

入居諸条件備考

／シャーメゾンライフSUPPORT24(月額880円税込)にご加入いただきます。／ご入居にかかる諸費用として、退去クリーニング費用(初回契約時)55,000円(税込)が必要です。／火災保険へのご加入が条件となります。※ご入居中は、借家人賠償責任保険・個人賠償責任保険が付帯された火災保険へのご加入が必要となります。積水ハウス不動産グループでは、万一の事故の際、グループが連携して迅速に対応できる「シャーメゾンライフGUARD」(*)へのご加入を推奨しております。*保険契約の取扱代理店は、積水ハウス不動産東北(株)および積水ハウス不動産パートナーズ(株)となります。／積水ハウス不動産パートナーズの保証人不要プラン『らくらくパートナー』に加入が必要です。[新規契約時]事務手数料:33,000円(税込)、[毎月]保証料:月額賃料等の2%/諸費用及び、契約に要する費用は別途打合せ/更新料:30,000円

※消費税は10%として計算しています。※掲載されている図面・写真等は、作成方法や撮影方法・時期などにより実際とは異なる場合があります。※家具や車などは、配置のイメージであり、賃貸物件に付属していません(家具家電付き等の表示があるものを除く)。

ポイントがたまる
住んでいるだけでポイントが貯まり、住替え時に家賃が最大3ヶ月分無料に!

新みやぎ農業協同組合北部資産管理センター

TEL:0228-23-2116
FAX: 0228-23-7082

宮城県栗原市志波姫沼崎堰畑140-2
免許番号: 宮城県知事(6)第4349号
所属団体: (公社)宮城県宅地建物取引業協会/東北地区不動産公正取引協議会

取引形態
仲介