

# Sha Maison

積水ハウス品質のお部屋を シャーメゾン ショップ Shop

J R東北新幹線

くりこま高原駅 バス43分 徒歩38分

モバイルで見る



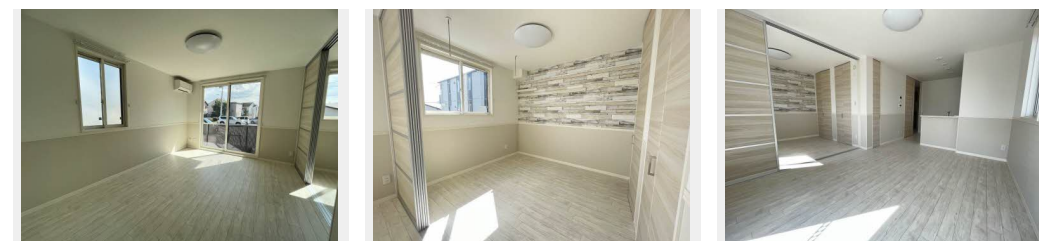
## 2LDK アパート

### 家賃 68,000 円

共益費等 4,500 円

敷金 0 ヶ月

礼金 1 ヶ月



積水ハウスの賃貸住宅 シャーメゾン

## Sha Maison

この物件の  
オススメ  
ポイント

駐車場 1 台付・2 台契約可能です (2, 200 円/月) 1, 700 円税込)、退去時エアコンクリーニング費用が発生致します。(11, 000 円税込) ★ペット飼育の場合敷金 1 カ月プラス★契約時・・・

### この物件についている こだわり設備

- シャーメゾン ガーデنز
- 高遮音床 システム
- インターネット 無料(WiFi付)
- TVモニター付き インターホン
- ペット相談可
- オール電化
- 給湯設備
- 追い焚き給湯
- 浴室乾燥機
- 洗髪洗面台
- 温水洗浄便座
- エアコン

駐車場あり/オール電化/インターネット無料 (Wi-Fi 対応) /ペット共生設備/ペット対応クロス/ゴミ集積場 (敷地内) /シャーメゾンガーデنز/駐輪場 (屋根付き) /VHF・UHF/地デジ対応/消火器/高遮音床システム「SHAI DD55」/LGBTQフレンドリー/高齢者対応可/玄関鍵 (デジタルロック) /カラーモニター付ドアホン/給湯器 (追焚機能付) /給湯箇所 (浴室・台所・洗面所) /バス・トイレ (セパレート) /24H換気システム/シャワー/浴室乾燥機/洗髪洗面化粧台/物干し/トイレ (洗浄機能付便座) /エアコン/クーラースリーブ有/複層ガラス/フローリング

物件名	グレディアA A103号室	間取り	2LDK/LDK12.5 洋室4.9 洋室5.8 (帖)
アクセス	J R東北新幹線 くりこま高原駅 バス43分、登米市役所 バス停 徒歩38分	専有面積 / 向き	54.6㎡ / 南
所在地	宮城県登米市中田町石森字塚崎 2 6 番地 2	築年月 / 構造	2019年8月下旬 / 軽量鉄骨・1階-2階建
ランドマーク	●みやぎ生協加賀野店 / 距離500m	入居 / 契約期間	2024年11月下旬 / 2年
		駐車場	駐車場空有り / 舗装白線引 / 月2200円

入居諸条件備考

／シャーメゾンライフSUPPORT24 (月額880円税込) にご加入いただきます。／ご入居にかかる諸費用として、退去クリーニング費用 (初回契約時) 68,200円 (税込) が必要です。／火災保険へのご加入が条件となります。※ご入居中は、借家人賠償責任保険・個人賠償責任保険が付帯された火災保険へのご加入が必要となります。積水ハウス不動産グループでは、万一の事故の際、グループが連携して迅速に対応できる「シャーメゾンライフGUARD」(\*) へのご加入を推奨しております。\*保険契約の取扱代理店は、積水ハウス不動産東北 (株) および積水ハウス不動産パートナーズ (株) となります。／積水ハウス不動産パートナーズの保証人不要プラン『らくらくパートナー』 に加入が必要です。【新規契約時】事務手数料: 33, 000円 (税込)、【毎月】保証料: 月額賃料等の2% / 諸費用及び、契約に要する費用は別途打合せ / 更新料: 30,000円

No.1993811

※消費税は10%として計算しています。※掲載されている図面・写真等は、作成方法や撮影方法・時期などにより実際とは異なる場合があります。※家具や車などは、配置のイメージであり、賃貸物件に付属しておりません (家具家電付き等の表示があるものを除く)。

**ポイントがたまる**  
住んでいるだけでポイントが貯まり、  
住替え時に家賃が最大3ヶ月分無料に!

## 有限会社シンエイ

TEL:0220-22-6333  
FAX: 0220-22-6388

宮城県登米市迫町佐沼字下田中 5 1 - 9  
免許番号: 宮城県知事 (10) 第2948号  
所属団体: (公社) 全日本不動産協会宮城県本部 / 東北地区不動産公正取引協議会

取引形態  
仲介