

# Sha Maison

積水ハウス品質のお部屋を シャーメゾン ショップ Shop

宮城交通株式会社

バス 本郷 下車 徒歩1分

モバイルで見る



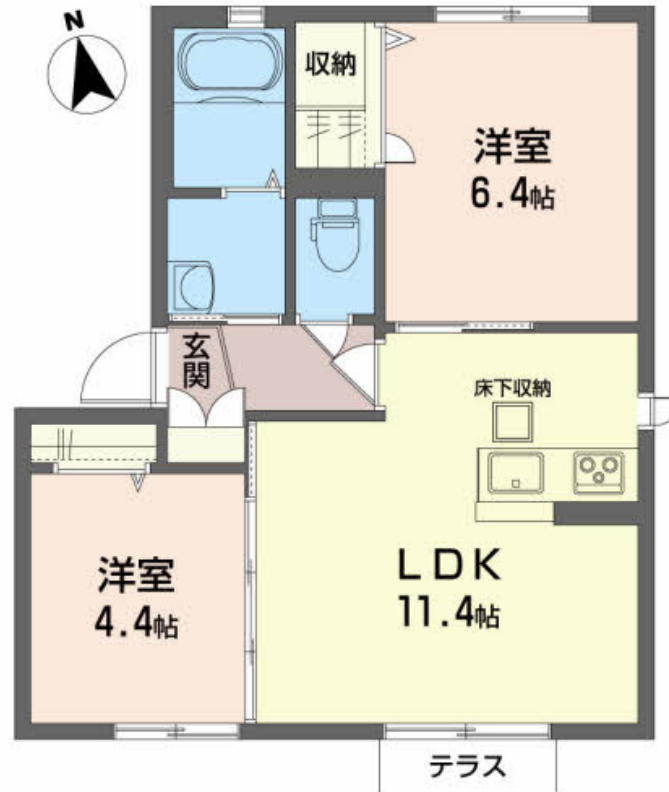
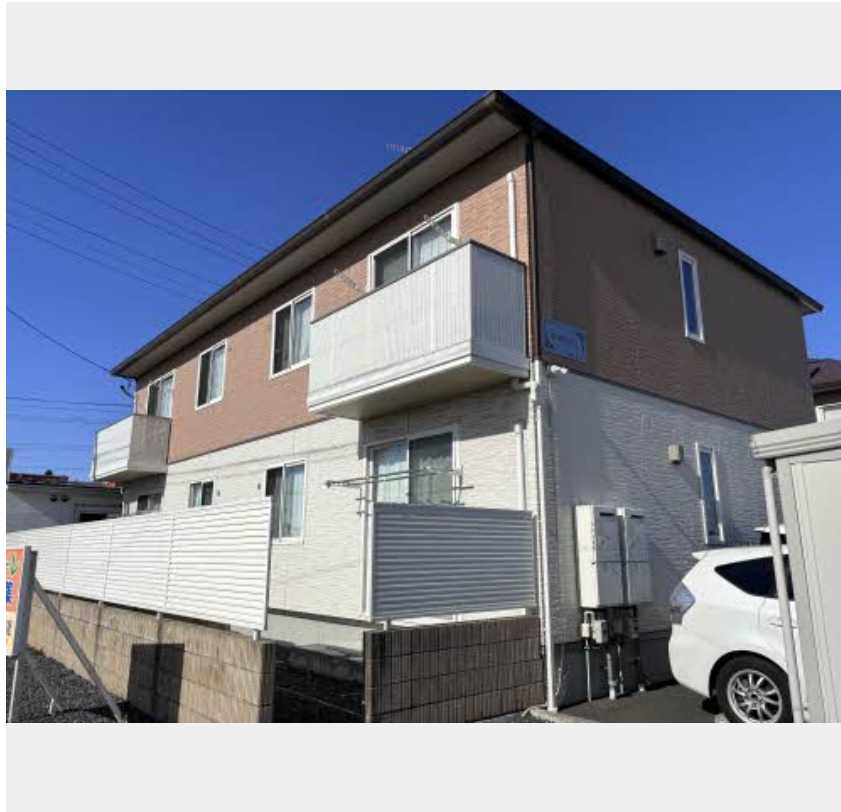
**2LDK**  
アパート

家賃 **52,000 円**

共益費等 4,000 円

敷金 0 ヶ月

礼金 0.5 ヶ月



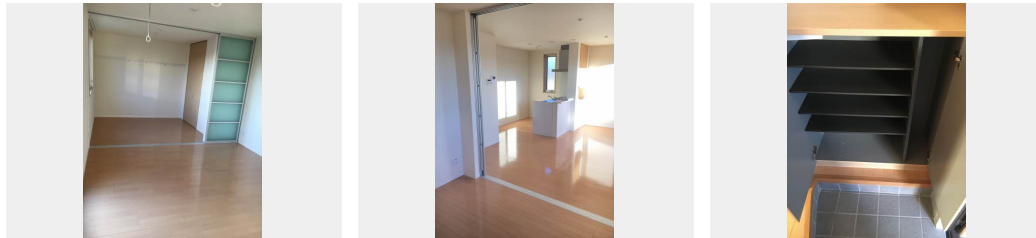
この物件の  
オススメ  
ポイント

エアコン2台付き物件、玄関はデジタルキー、TVモニターホン、温水洗浄便座付きです。退去クリーニングの他エアコンクリーニング13,200円税込を頂戴致します。

この物件についている **こだわり設備**

- 高遮音床システム
- インターネット無料(WiFi付)
- TVモニター付きインターホン
- 防犯カメラ
- コンロ
- IHクッキングヒーター
- 給湯設備
- エコジョーズ
- 浴室乾燥機
- 温水洗浄便座

駐車場あり/インターネット無料(Wi-Fi対応)/高遮音床システム「SHAI DD55」/LGBTQフレンドリー/防犯カメラ/高齢者対応可/玄関鍵(デジタルロック)/カラーモニタードアホン/IHクッキングヒーター/エコジョーズ/浴室乾燥機/トイレ(洗浄機能付便座)/バス・トイレ(セパレート)/洗濯機置場(室内)



積水ハウスの賃貸住宅 シャーメゾン  
**Sha Maison**

物件名	スペチアーレ I A102号室	間取り	2LDK/LDK11.4 洋室6.4 洋室4.4 (帖)
アクセス	バス、本郷 バス停 徒歩1分	専有面積 / 向き	50.04㎡ / 南
所在地	宮城県登米市南方町照井6-5	築年月 / 構造	2013年7月下旬 / 軽量鉄骨・1階-2階建
ランドマーク	●セブンイレブン南方瀬ノ瀬店 / 距離240m	入居 / 契約期間	即時 / 2年
		駐車場	駐車場空有り / 舗装白線引 / 月2200円

入居諸条件備考

／シャーメゾンライフSUPPORT24(月額880円税込)にご加入いただきます。／ご入居にかかる諸費用として、退去クリーニング費用(初回契約時)68,200円(税込)が必要です。／火災保険へのご加入が条件となります。＊ご入居中は、借家人賠償責任保険・個人賠償責任保険が付帯された火災保険へのご加入が必要となります。積水ハウス不動産グループでは、万一の事故の際、グループが連携して迅速に対応できる「シャーメゾンライフGUARD」(\*)へのご加入を推奨しております。＊保険契約の取扱代理店は、積水ハウス不動産東北(株)および積水ハウス不動産パートナーズ(株)となります。／積水ハウス不動産パートナーズの保証人不要プラン『らくらくパートナー』に加入が必要です。【新規契約時】事務手数料:33,000円(税込)、【毎月】保証料:月額賃料等の2%/諸費用及び、契約に要する費用は別途打合せ/更新料:30,000円

※消費税は10%として計算しています。※掲載されている図面・写真等は、作成方法や撮影方法・時期などにより実際とは異なる場合があります。＊家具や車などは、配置のイメージであり、賃貸物件に付属しておりません(家具家電付き等の表示があるものを除く)。

**ポイントがたまる**  
住んでいるだけでポイントが貯まり、住替え時に家賃が最大3ヶ月分無料に!

株式会社東北総合土地開発

TEL:0220-22-9538  
FAX: 0220-22-9557

宮城県登米市迫町佐沼字中江1丁目8-9  
免許番号: 宮城県知事(7)第4332号  
所属団体: (公社)全日本不動産協会宮城県本部 / 東北地区不動産公正取引協議会

取引形態  
仲介