

Sha Maison

積水ハウス品質のお部屋を シャーメゾン ショップ Shop

J R東北本線

瀬峰駅 バス30分 徒歩4分

モバイルで見る



2LDK
アパート

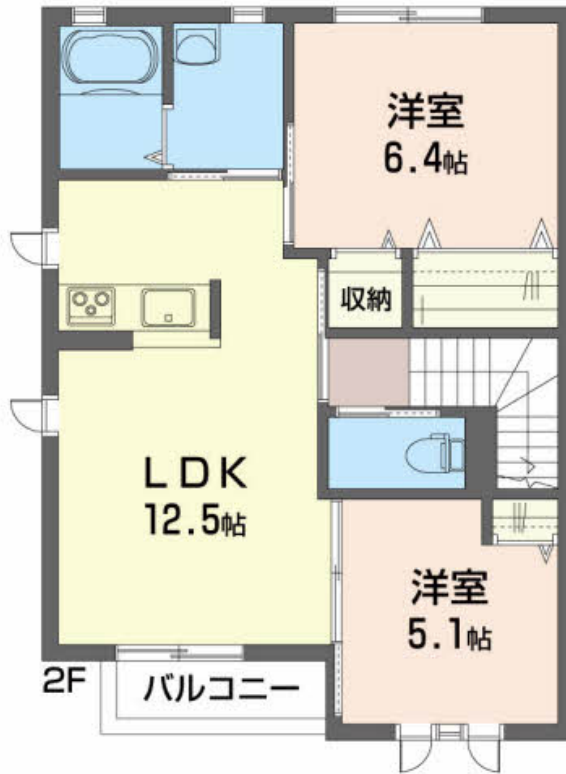
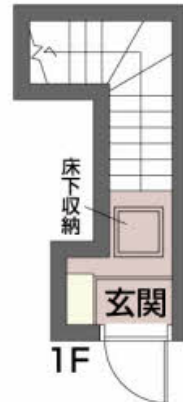
家賃 60,000 円

共益費等 4,000 円

敷金 0 ヶ月

礼金 0 ヶ月

礼金 0



この物件の
オススメ
ポイント

オール電化物件、システムキッチン、TVモニターホン、温水洗浄便座などの設備がございます！【周辺施設】ファミリーマート佐沼中江五丁目店まで550m（徒歩7分）／登米市市民病院まで90・・・

この物件についている こだわり設備

- インターネット 無料(WiFi付)
- TVモニター付き インターホン
- 対面キッチン
- 対面キッチン
- コンロ
- IHクッキングヒーター
- オール電化
- 給湯設備
- エコキュート
- 浴室乾燥機
- 洗髪洗面台
- 温水洗浄便座
- エアコン



積水ハウスの賃貸住宅 シャーメゾン

Sha Maison

駐車場あり／オール電化／LGBTQフレンドリー／高齢者対応可／インターネット無料 (Wi-Fi対応)／玄関鍵(デジタルロック)／カラーモニター付ドアホン／対面キッチン／IHクッキングヒーター／エコキュート／給湯箇所(浴室・台所・洗面所)／バス・トイレ(セパレート)／戸建用浴槽／浴室乾燥機／洗髪洗面化粧台／物干し／トイレ(洗浄機能付便座)／エアコン／複層ガラス／フローリング／網戸／バルコニー／ストッカー／下駄箱／火災警報器／洗濯機置場(室内)

物件名 メープルコート萩洗 201号室

間取り 2LDK / LDK 12.5 洋室 6.4 洋室 5.1 (帖)

アクセス J R東北本線 瀬峰駅 バス30分、中江 バス停 徒歩4分

専有面積 / 向き 58.2㎡ / 南西

所在地 宮城県登米市迫町佐沼字萩洗 2 丁目4-8

築年月 / 構造 2010年2月中旬 / 軽量鉄骨・2階-2階建

入居 / 契約期間 2024年12月中旬 / 2年

ランドマーク ●イオンタウン佐沼店 / 距離700m

駐車場 駐車場空有り / 舗装白線引 / 月2200円

入居諸条件備考

／シャーメゾンライフSUPPORT 24 (月額880円税込) にご加入いただきます。／ご入居にかかる諸費用として、町内会費 1年毎 6,000円、退去クリーニング費用 (初回契約時) 68,200円 (税込)、クリーニング費用 (退去時) 75,020円 (税込) が必要です。／火災保険へのご加入が条件となります。※ご入居中は、借家人賠償責任保険・個人賠償責任保険が付帯された火災保険へのご加入が必要となります。積水ハウス不動産グループでは、万一の事故の際、グループが連携して迅速に対応できる「シャーメゾンライフGUARD」(*) へのご加入を推奨しております。*保険契約の取扱代理店は、積水ハウス不動産東北(株) および積水ハウス不動産パートナーズ(株) となります。／積水ハウス不動産パートナーズの保証人不要プラン『らくらくパートナー』に加入が必要です。[新規契約時] 事務手数料: 33,000円 (税込)、[毎月] 保証料: 月額賃料等の2% / 諸費用及び、契約に要する費用は別途打合せ / 更新料: 30,000円

※消費税は10%として計算しています。※掲載されている図面・写真等は、作成方法や撮影方法・時期などにより実際とは異なる場合があります。※家具や車などは、配置のイメージであり、賃貸物件に付属していません (家具家電付き等の表示があるものを除く)。

ポイントがたまる
住んでいるだけでポイントが貯まり、
住替え時に家賃が最大3ヶ月分無料に!

有限会社シンエイ
TEL:0220-22-6333
FAX: 0220-22-6388

宮城県登米市迫町佐沼字下田中 5 1 - 9
免許番号: 宮城県知事 (10) 第 2948号
所属団体: (公社) 全日本不動産協会宮城県本部 / 東北地区不動産公正取引協議会

取引形態
仲介