

# Sha Maison

積水ハウス品質のお部屋を シャーメゾン ショップ Shop

J R東北本線

岩沼駅 徒歩10分

モバイルで見る



## 2LDK アパート

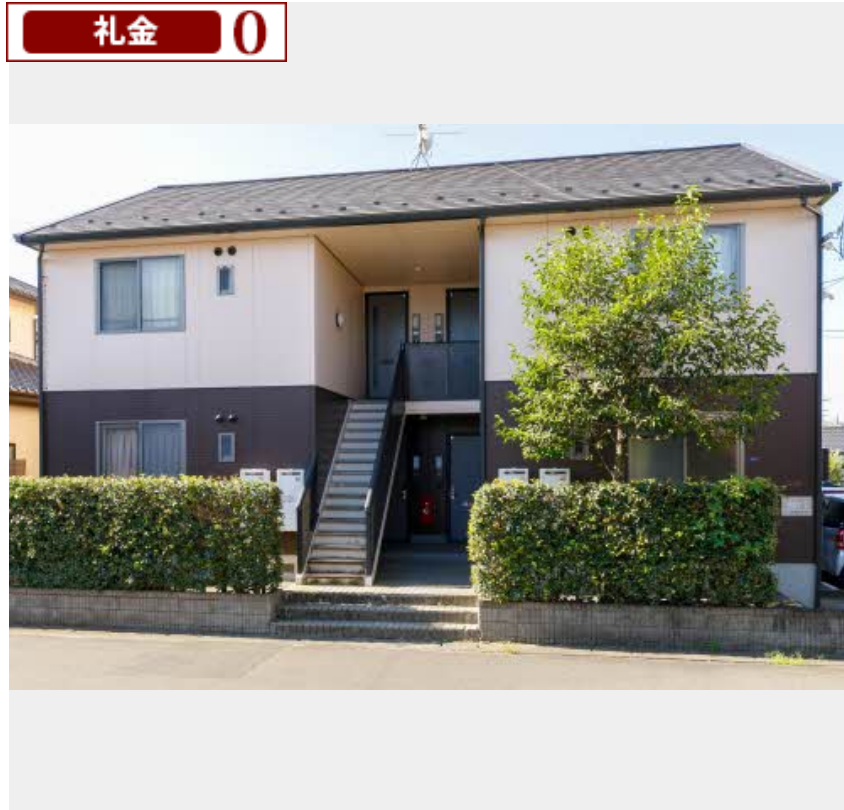
### 家賃 54,000 円

共益費等 4,000 円

敷金 0 ヶ月

礼金 0 ヶ月

礼金 0



積水ハウスの賃貸住宅 シャーメゾン

## Sha Maison

この物件の  
オススメ  
ポイント

積水ハウスの賃貸住宅 『シャーメゾン』/岩沼駅まで徒歩約12分で通勤や通学にも便利! /フレスコキクチ岩沼西店まで徒歩約10分で買い物も便利!

### この物件についている こだわり設備

- インターネット 無料(WiFi付)
- TVモニター付き インターホン
- 防犯カメラ
- 対面キッチン
- 給湯設備
- 追い焚き給湯
- 浴室乾燥機
- 洗髪洗面台
- 温水洗浄便座
- エアコン
- 大型収納

駐車場あり/地デジ対応/駐輪場/BS/インターネット無料(Wi-Fi対応)/消火器/LGBTQフレンドリー/防犯カメラ/高齢者対応可/カラーモニター付ドアホン/浴室乾燥機(暖房乾燥)/火災警報器(煙感知式)/トイレ(洗浄機能付便座)/洗髪洗面化粧台/エアコン/シャワー/給湯器(追焚機能付)/給湯器(ガス)/玄関鍵(デジタルロック)/バルコニー/ストッカー/下駄箱/対面キッチン/バス・トイレ(セパレート)/洗濯機置場(室内)

物件名	サザンコートH 102号室	間取り	2LDK/LDK11 洋室6.4 洋室5.5 (帖)
アクセス	J R東北本線 岩沼駅 徒歩10分	専有面積 / 向き	52.5㎡/南
所在地	宮城県岩沼市栄町3丁目4-17	築年月 / 構造	2000年3月上旬/軽量鉄骨・1階-2階建
ランドマーク	●フードセンターアサノ/距離560m	入居 / 契約期間	2024年12月下旬/2年
		駐車場	駐車場空有り/舗装白線引/月3300円

入居諸条件備考

/シャーメゾンライフSUPPORT24(月額880円税込)にご加入いただきます。/ご入居にかかる諸費用として、町内会費1年毎3,600円、退去クリーニング費用(初回契約時)68,200円(税込)が必要です。/火災保険へのご加入が条件となります。\*ご入居中は、借家人賠償責任保険・個人賠償責任保険が付帯された火災保険へのご加入が必要となります。積水ハウス不動産グループでは、万一の事故の際、グループが連携して迅速に対応できる「シャーメゾンライフGUARD」(\*)へのご加入を推奨しております。\*保険契約の取扱代理店は、積水ハウス不動産東北(株)および積水ハウス不動産パートナーズ(株)となります。/積水ハウス不動産パートナーズの保証人不要プラン『らくらくパートナー』に加入が必要です。[新規契約時]事務手数料:33,000円(税込)、[毎月]保証料:月額賃料等の2%/諸費用及び、契約に要する費用は別途打合せ/更新料:30,000円

※消費税は10%として計算しています。※掲載されている図面・写真等は、作成方法や撮影方法・時期などにより実際とは異なる場合があります。※家具や車などは、配置のイメージであり、賃貸物件に付属していません(家具家電付き等の表示があるものを除く)。

**ポイントがたまる**  
住んでいるだけでポイントが貯まり、  
住替え時に家賃が最大3ヶ月分無料!

株式会社伸和  
TEL:0223-23-4311  
FAX: 0223-23-4312

宮城県岩沼市土ヶ崎2丁目1-22  
免許番号: 宮城県知事(6)第4360号  
所属団体: (公社)宮城県宅地建物取引業協会/東北地区不動産公正取引協議会

取引形態  
仲介