

Sha Maison

積水ハウス品質のお部屋を シャーメゾン ショップ Shop

J R東北本線

岩沼駅 徒歩30分

📱 モバイルで見る



1R
アパート

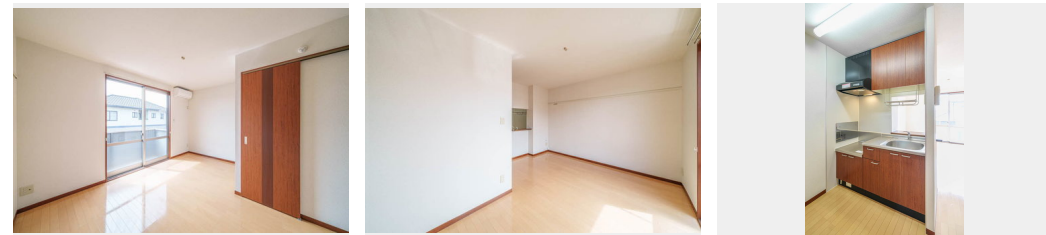
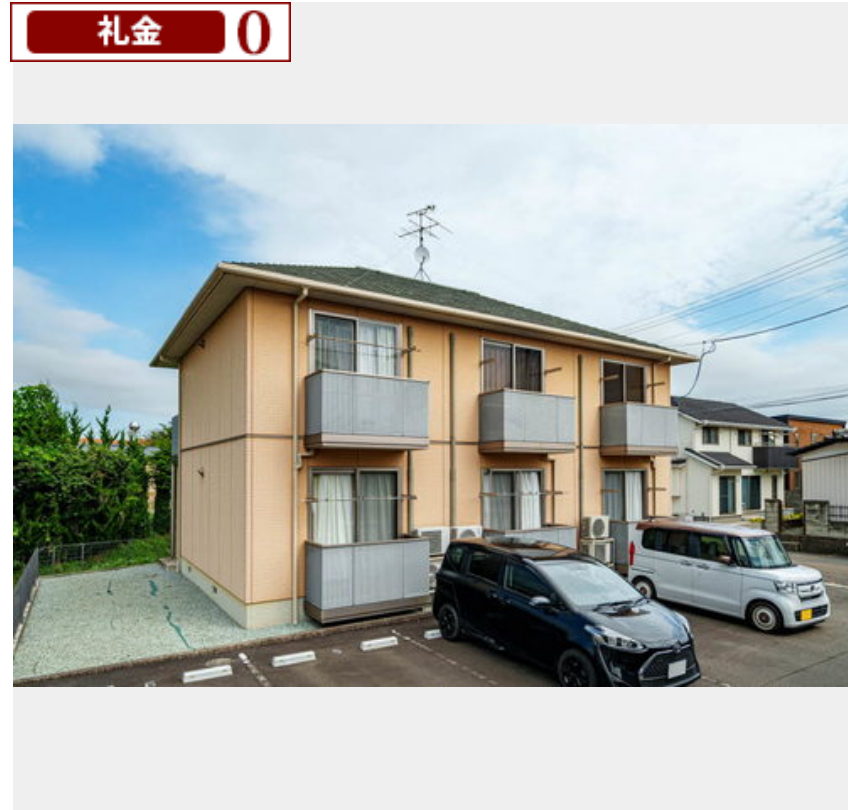
家賃 **38,000 円**

共益費等 5,000 円

敷金 0 ヶ月

礼金 0 ヶ月

礼金 0



積水ハウスの賃貸住宅 シャーメゾン

Sha Maison

この物件の
オススメ
ポイント

この物件についている **こだわり設備**

- インターネット 無料(WiFi付)
- TVモニター付き インターホン
- 給湯設備
- 追い焚き給湯
- 洗髪洗面台
- エアコン
- フローリング付
- WIC・納戸
- 大型収納

駐車場あり / BS / 地デジ対応 / インターネット無料 (Wi-Fi対応) / LGBTQフレンドリー / 高齢者対応可 / 火災警報器 (煙感知式) / 玄関鍵 (デジタルロック) / エアコン / 給湯器 (追焚機能付) / バルコニー / ストッカー / フローリング / モニタ付ドアホン / バス・トイレ (セパレート) / 洗面化粧台 / トイレ (暖房機能付便座) / 下駄箱 / ウォークインクローゼット / 洗髪洗面化粧台 / シャワー / 給湯器 (ガス) / 洗濯機置場 (室内)

物件名 ディアス 吹上 201号室
アクセス J R東北本線 岩沼駅 徒歩30分
所在地 宮城県岩沼市吹上1丁目4-20
ランドマーク -

間取り ワンルーム / ワンルーム10.5 (帖)
専有面積 / 向き 28.0㎡ / 南西
築年月 / 構造 2005年8月上旬 / 軽量鉄骨・2階-2階建
入居 / 契約期間 即時 / 2年
駐車場 駐車場空あり / 舗装白線引 / 月3300円

入居諸条件備考

／シャーメゾンライフSUPPORT24 (月額880円税込) にご加入いただきます。／ご入居にかかる諸費用として、町内会費 1年毎 3,000円、退去クリーニング費用 (初回契約時) 41,800円 (税込) が必要です。／火災保険へのご加入が条件となります。＊ご入居中は、借家人賠償責任保険・個人賠償責任保険が付帯された火災保険へのご加入が必要となります。積水ハウス不動産グループでは、万一の事故の際、グループが連携して迅速に対応できる「シャーメゾンライフGUARD」(*) へのご加入を推奨しております。＊保険契約の取扱代理店は、積水ハウス不動産東北 (株) および積水ハウス不動産パートナーズ (株) となります。／積水ハウス不動産パートナーズの保証人不要プラン『らくらくパートナー』に加入が必要です。【新規契約時】事務手数料：33,000円 (税込)、【毎月】保証料：月額賃料等の2% / 諸費用及び、契約に要する費用は別途打合せ / 更新料：30,000円

※消費税は10%として計算しています。※掲載されている図面・写真等は、作成方法や撮影方法・時期などにより実際とは異なる場合があります。※家具や車などは、配置のイメージであり、賃貸物件に付属していません (家具家電付き等の表示があるものを除く)。

ポイントがたまる
住んでいるだけでポイントが貯まり、
住替え時に家賃が最大3ヶ月分無料に!

株式会社ファインエステート 岩沼店

TEL:0223-35-6335
FAX: 0223-35-6395

宮城県岩沼市桜5丁目4-47
免許番号：宮城県知事 (3) 第5860号
所属団体：(公社) 全日本不動産協会宮城県本部 / 東北地区不動産公正取引協議会

取引形態
仲介