

Sha Maison

積水ハウス品質のお部屋を シャーメゾン ショップ Shop

J R 仙石線

中野栄駅 徒歩17分

モバイルで見る



1LDK アパート

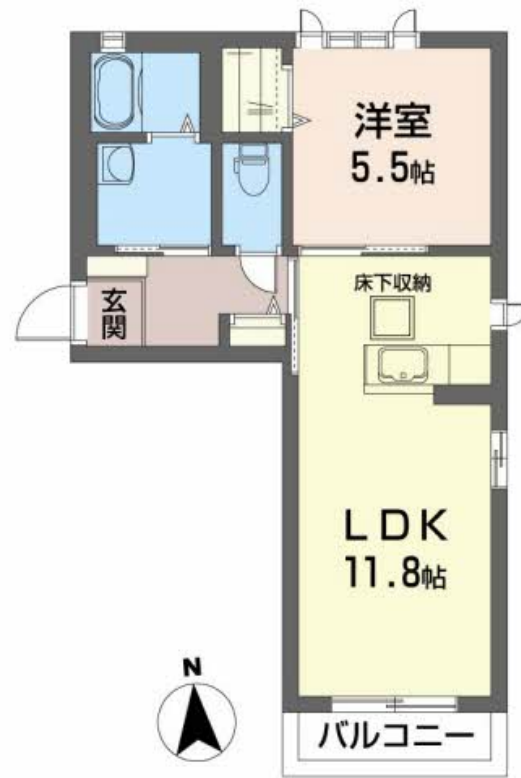
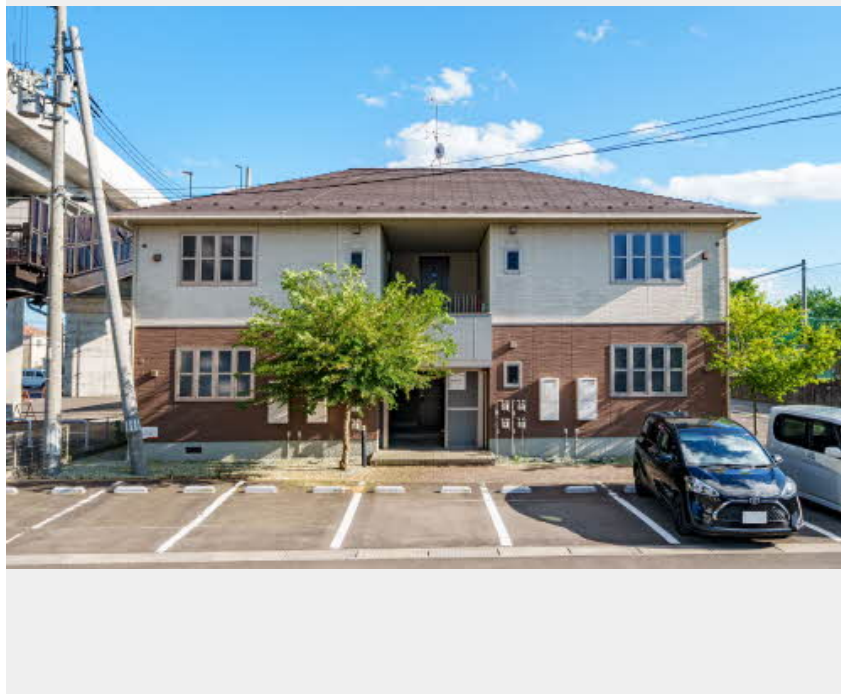
家賃 57,000 円

共益費等 4,000 円

敷金 0 ヶ月

礼金 0 ヶ月

礼金 0



積水ハウスの賃貸住宅 シャーメゾン

Sha Maison

この物件の
オススメ
ポイント

★鍵いらずのデジタルロックで皆と違う優越感と安心感★忙しい朝にうれしい洗髪洗面化粧台付

この物件についている こだわり設備

- TVモニター付きインターホン
- 対面キッチン
- 給湯設備
- 追い焚き給湯
- 浴室乾燥機
- 洗髪洗面台
- 温水洗浄便座
- エアコン
- フローリング付
- 大型収納

駐車場あり / L G B T Qフレンドリー / 消火器 / 高齢者対応可 / エアコン / 玄関鍵 (デジタルロック) / カラーモニター付ドアホン / 給湯器 (追焚機能付) / 給湯箇所 (浴室・台所・洗面所) / バス・トイレ (セパレート) / シャワー / 浴室乾燥機 / 24H換気システム / 洗髪洗面化粧台 / 物干し / トイレ (暖房洗浄消臭機能付便座) / クーラースリーブ有 / フローリング / 網戸 / バルコニー / ストッカー / 下駄箱 / 対面キッチン / 火災警報器 / 洗濯機置場 (室内)

物件名 お問合せ番号 : 1990062
アクセス J R 仙石線 中野栄駅 徒歩17分
所在地 宮城県多賀城市八幡字一本柳53-1
ランドマーク ●ローソン多賀城八幡店 / 距離960m

間取り 1LDK / 洋室5.5 L D K 11.8 (帖)
専有面積 / 向き 42.0㎡ / 南
築年月 / 構造 2009年1月下旬 / 軽量鉄骨・1階-2階建
入居 / 契約期間 2024年12月下旬 / 2年
駐車場 駐車場空有り / 舗装白線引 / 月3300円

入居諸条件備考

／シャーメゾンライフSUPPORT 24 (月額880円税込)にご加入いただきます。／ご入居にかかる諸費用として、退去クリーニング費用 (初回契約時) 55,000円 (税込)、エアコンクリーニング費用 (退去時) 13,200円 (税込) が必要です。／火災保険へのご加入が条件となります。※ご入居中は、借家人賠償責任保険・個人賠償責任保険が付帯された火災保険へのご加入が必要となります。積水ハウス不動産グループでは、万一の事故の際、グループが連携して迅速に対応できる「シャーメゾンライフGUARD」(*)へのご加入を推奨しております。*保険契約の取扱代理店は、積水ハウス不動産東北 (株) および積水ハウス不動産パートナーズ (株) となります。／積水ハウス不動産パートナーズの保証人不要プラン『らくらくパートナー』にご加入が必要です。【新規契約時】事務手数料: 33,000円 (税込)、【毎月】保証料: 月額賃料等の2% / 諸費用及び、契約に要する費用は別途打合せ / 更新料: 30,000円

※消費税は10%として計算しています。※掲載されている図面・写真等は、作成方法や撮影方法・時期などにより実際とは異なる場合があります。※家具や車などは、配置のイメージであり、賃貸物件に付属しておりません (家具家電付き等の表示があるものを除く)。

ポイントがたまる
住んでいるだけでポイントが貯まり、
住替え時に家賃が最大3ヶ月分無料に!

株式会社多賀城ハウジングセンター

TEL:022-363-0030
FAX: 022-365-0077

宮城県多賀城市東田中2丁目40-40
免許番号: 宮城県知事 (16) 第475号
所属団体: (公社) 宮城県宅地建物取引業協会 / 東北地区不動産公正取引協議会 / (公社) 全国宅地建物取引業保証協会

取引形態
仲介