

Sha Maison

積水ハウス品質のお部屋を シャーメゾン ショップ Shop

J R 東北本線

岩切駅 バス9分 徒歩5分

📱 モバイルで見る



1LDK
アパート

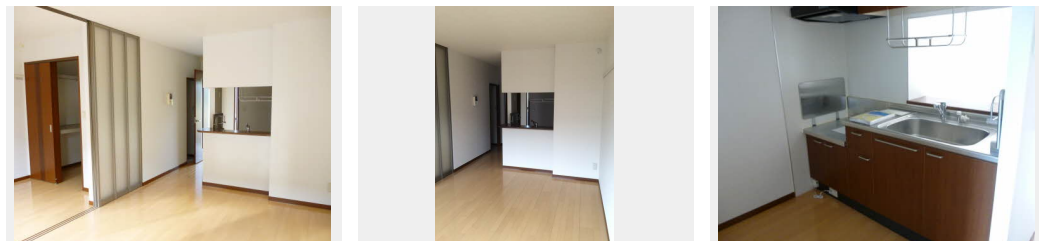
家賃 **50,000 円**

共益費等 3,200 円

敷金 1 ヶ月

礼金 0 ヶ月

礼金 0



積水ハウスの賃貸住宅 シャーメゾン

Sha Maison

この物件の
オススメ
ポイント

Wi-Fi 使い放題☆お引越し当日からご利用いただけます
♪★積水ハウス施工のハイグレード賃貸住宅★防犯カメラを採用した充実の防犯性能です。☆ヨークベニマル仙台田子西店まで徒歩約12分・・・

この物件についている こだわり設備

- 宅配BOX
- インターネット 無料(WiFi付)
- TVモニター付き インターホン
- 防犯カメラ
- 給湯設備
- 追い焚き給湯
- 浴室乾燥機
- 洗髪洗面台
- 温水洗浄便座
- エアコン
- WIC・納戸
- 大型収納

駐車場あり/地デジ対応/BS/防犯カメラ/ゴミ集積場(敷地内)/インターネット無料 (Wi-Fi対応)/LGBTQフレンドリー/高齢者対応可/宅配BOX/床下収納庫/火災警報器/給湯器(ガス)/ウォークインクローゼット/浴室乾燥機/玄関鍵(デジタルロック)/モニター付アホン/ストッカー/バルコニー/トイレ(洗浄機能付便座)/洗髪洗面化粧台/エアコン/シャワー/給湯器(追焚機能付)/バス・トイレ(セパレート)/洗濯機置場(室内)

入居諸条件備考

／シャーメゾンライフSUPPORT24(月額880円税込)にご加入いただきます。／ご入居にかかる諸費用として、町内会費1年毎4,500円が必要です。／火災保険へのご加入が条件となります。※ご入居中は、借家人賠償責任保険・個人賠償責任保険が付帯された火災保険へのご加入が必要となります。積水ハウス不動産グループでは、万一の事故の際、グループが連携して迅速に対応できる「シャーメゾンライフGUARD」(*)へのご加入を推奨しております。*保険契約の取扱代理店は、積水ハウス不動産東北(株)および積水ハウス不動産パートナーズ(株)となります。／積水ハウス不動産パートナーズの保証人不要プラン『らくらくパートナー』に加入が必要です。[新規契約時]事務手数料:33,000円(税込)、[毎月]保証料:月額賃料等の2%/諸費用及び、契約に要する費用は別途打合せ/更新料:20,000円

物件名 シャーメゾン多賀城新田B 102号室

間取り 1LDK/LDK12 洋室4.1(帖)

アクセス J R 東北本線 岩切駅 バス9分、関合橋 バス停 徒歩5分
J R 仙石線 陸前高砂駅 バス10分、高砂市営住宅西 バス停

専有面積 / 向き 40.0㎡ / 南

所在地 宮城県多賀城市新田字南関合 50-1

築年月 / 構造 2006年2月上旬 / 軽量鉄骨・1階-2階建

入居 / 契約期間 即時 / 2年

ランドマーク ●セブンイレブン仙台福室6丁目店 / 距離800m

駐車場 駐車場空あり / 舗装白線引 / ~月4400円

※消費税は10%として計算しています。※掲載されている図面・写真等は、作成方法や撮影方法・時期などにより実際とは異なる場合があります。※家具や車などは、配置のイメージであり、賃貸物件に付属していません(家具家電付き等の表示があるものを除く)。

ポイントがたまる
住んでいるだけでポイントが貯まり、
住替え時に家賃が最大3ヶ月分無料!

有限会社高砂不動産

TEL:022-368-9237

FAX: 022-368-9253

宮城県多賀城市高橋2丁目19番7-101号

免許番号: 宮城県知事(12)第2394号

所属団体: (公社)宮城県宅地建物取引業協会

取引形態
仲介