

# Sha Maison

積水ハウス品質のお部屋を シャーメゾン ショップ Shop

J R 仙石線

中野栄駅 徒歩17分

モバイルで見る



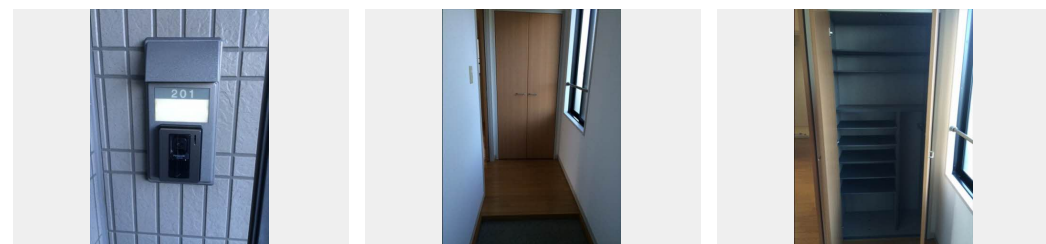
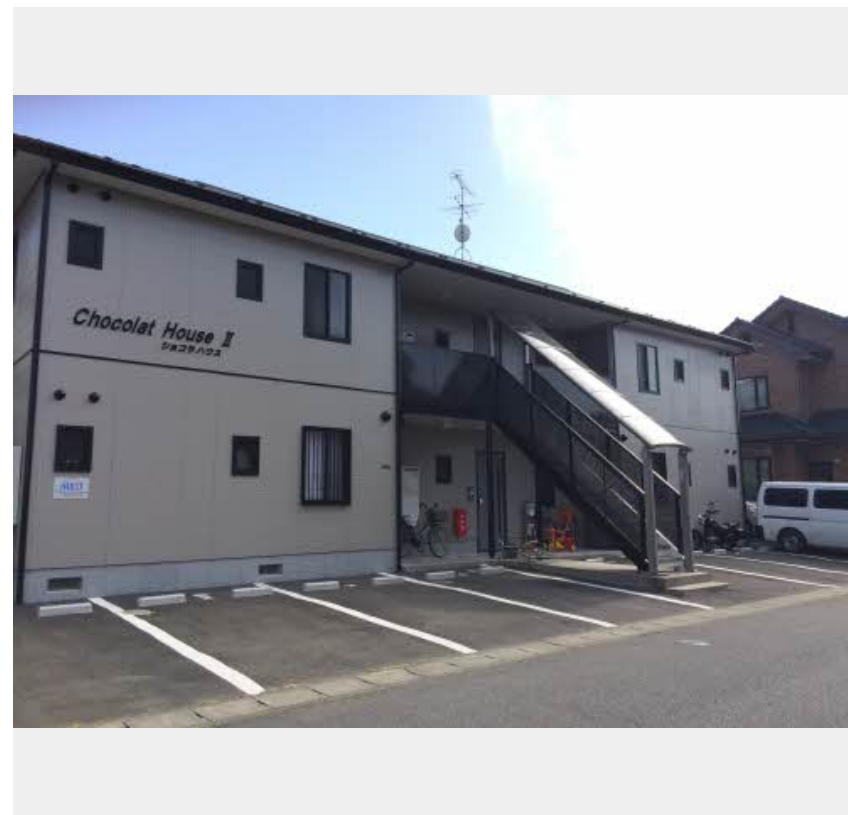
**2DK**  
アパート

家賃 **59,000 円**

共益費等 4,000 円

敷金 0 ヶ月

礼金 0.5 ヶ月



積水ハウスの賃貸住宅 シャーメゾン

Sha Maison

この物件の  
オススメ  
ポイント

- ★Wi-Fi 使い放題★忙しい朝にうれしい洗髪洗面化粧台付
- ★追い焚き機能が付いた経済的なユニットバス

この物件についている **こだわり設備**

- インターネット 無料(WiFi付)
- TVモニター付き インターホン
- 給湯設備
- 追い焚き給湯
- 浴室乾燥機
- 洗髪洗面台
- 温水洗浄便座
- エアコン
- 大型収納

駐車場あり / BS / 地デジ対応 / インターネット無料 (Wi-Fi 対応) / 消火器 / LGBTQフレンドリー / 高齢者対応可 / 火災警報器 (煙感知式) / カラーモニター付ドアホン / エアコン / 洗髪洗面化粧台 / 給湯器 (追焚機能付) / 給湯器 (ガス) / シャワー / トイレ (洗浄機能付便座) / バルコニー / 玄関鍵 (デジタルロック) / 浴室乾燥機 / 下駄箱 / ストッカー / バス・トイレ (セパレート) / 洗濯機置場 (室内)

物件名	ショコラハウスII 201号室	間取り	2DK/洋室5.9 洋室6.1 DK6.1 (帖)
アクセス	J R 仙石線 中野栄駅 徒歩17分	専有面積 / 向き	40.2㎡ / 南
所在地	宮城県多賀城市高橋4丁目23-20	築年月 / 構造	2001年1月上旬 / 軽量鉄骨・2階-2階建
ランドマーク	●ヨークベニマル高橋店 / 距離160m	入居 / 契約期間	即時 / 2年
		駐車場	駐車場空あり / 舗装白線引 / 月4400円

※消費税は10%として計算しています。※掲載されている図面・写真等は、作成方法や撮影方法・時期などにより実際とは異なる場合があります。※家具や車などは、配置のイメージであり、賃貸物件に付属していません (家具家電付き等の表示があるものを除く)。

入居諸条件備考

／シャーメゾンライフSUPPORT24 (月額880円税込) にご加入いただきます。／ご入居にかかる諸費用として、町内会費 1年毎 4,100円、退去クリーニング費用 (初回契約時) 55,000円 (税込)、エアコンクリーニング費用 (退去時) 13,200円 (税込) が必要です。／火災保険へのご加入が条件となります。※ご入居中は、借家人賠償責任保険・個人賠償責任保険が付帯された火災保険へのご加入が必要となります。積水ハウス不動産グループでは、万一の事故の際、グループが連携して迅速に対応できる「シャーメゾンライフGUARD」(\*) へのご加入を推奨しております。\*保険契約の取扱代理店は、積水ハウス不動産東北 (株) および積水ハウス不動産パートナーズ (株) となります。／積水ハウス不動産パートナーズの保証人不要プラン『らくらくパートナー』にご加入が必要です。[新規契約時] 事務手数料: 33,000円 (税込)、[毎月] 保証料: 月額賃料等の2% / 諸費用及び、契約に要する費用は別途打合せ / 更新料: 30,000円

**ポイントがたまる**  
住んでいるだけでポイントが貯まり、住替え時に家賃が最大3ヶ月分無料に!

株式会社汐見不動産  
TEL:022-365-7028  
FAX: 022-366-0396

宮城県塩竈市野田19-7  
免許番号: 宮城県知事(9)第3470号  
所属団体: (公社) 全日本不動産協会宮城県本部 / 東北地区不動産公正取引協議会

取引形態  
仲介