

Sha Maison

積水ハウス品質のお部屋を シャーメゾン ショップ Shop

仙台空港アクセス線

杜せきのした駅 徒歩5分

モバイルで見る



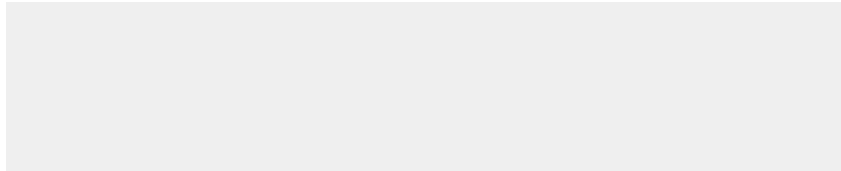
2LDK
マンション

家賃 **124,000 円**

共益費等 8,000 円

敷金 0 ヶ月

礼金 2 ヶ月



【完成予想図】実際の建物と異なる場合がございます。
また、絵図中の周辺環境・植栽はイメージです。



完成予想図



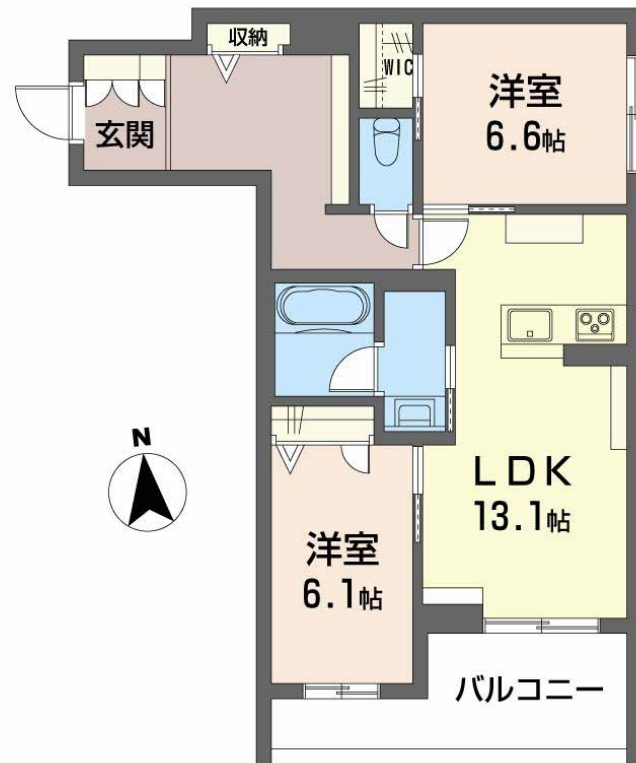
イメージ画像のみ、家具・備品は設備ではありません。



イメージ画像のみ、家具・備品は設備ではありません。



イメージ画像のみ、家具・備品は設備ではありません。



積水ハウスの賃貸住宅 シャーメゾン

Sha Maison

この物件の
オススメ
ポイント

／ペット飼育可（室内犬・1匹まで）の新築シャーメゾンです
／1階は床暖房設置。2階・3階はポップインアラジン（プロジェクター）設置。／ZEH賃貸住宅／断熱性が高く太陽光発電・余剰電力・・・

この物件についている こだわり設備

- 屋内共用廊下タイプ
- シャーメゾン ガーデنز
- 高遮音床システム
- BELS
- ZEH
- 宅配BOX
- 太陽光発電
- 住宅性能評価
- 耐震等級3
- インターネット無料(WiFi付)
- TVモニター付きインターホン
- オートロック

駐車場あり／LGBTQフレンドリー／UHF／共聴アンテナ／インターネット無料（Wi-Fi対応）／エレベーター／オートロック・自動ドア／共用玄関ドア／宅配BOX／階段灯／人感センサー付廊下灯／散水栓／屋外共用水栓／ゴミ集積場（敷地内）／駐輪場（屋根付き）／高遮音床システム「SHAI DD55」／防犯カメラ／消火器／植栽／街路灯／ホテルライク／耐震等級3／シャーメゾンガーデنز／ペット相談可（犬・猫可）／カラーモニター付ドアホン／対面キッチン／IHクッキングヒーター／給湯器（追焚機能付）／エコジョーズ／給湯箇所（浴室・台所・洗面所）／バス・トイレ

物件名 ベレオT-H-I 201号室
アクセス 仙台空港アクセス線 杜せきのした駅 徒歩5分
仙台空港アクセス線 美田園駅 徒歩23分
所在地 宮城県名取市杜せきのした5丁目6番1、2
ランドマーク -

間取り 2LDK／洋室6.6 洋室6.1 LDK13.1 (帖)
専有面積 / 向き 63.2㎡ / 南
築年月 / 構造 2025年4月下旬 / 重量鉄骨・2階-3階建
入居 / 契約期間 2025年4月下旬 / 2年
駐車場 駐車場空有り / 舗装白線引 / 月5500円

入居諸条件備考

内覧・契約については、貸主の指定する仲介業者を介して行いますので、所定の仲介手数料が必要となります。
／シャーメゾンライフSUPPORT 24（月額1,320円税込）にご加入いただきます。／ご入居にかかる諸費用として、スマートロック設定費用16,500円（税込）、退去クリーニング費用（初回契約時）68,200円（税込）が必要となります。／火災保険へのご加入が条件となります。＊ご入居中は、借家人賠償責任保険・個人賠償責任保険が付帯された火災保険へのご加入が必要となります。積水ハウス不動産グループでは、万一の事故の際、グループが連携して迅速に対応できる「シャーメゾンライフGUARD」(*)へのご加入を推奨しております。＊保険契約の取扱代理店は、積水ハウス不動産東北(株)および積水ハウス不動産パートナーズ(株)となります。／積水ハウス不動産パートナーズの保証人不要プラン『らくらくパートナー』に加入が必要です。【新規契約時】事務手数料：33,000円(税込)、【毎月】保証料：月額賃料等の2% / 諸費用及びその他契約費用は別途打合せ / 更新料：新賃料の1ヶ月分

※消費税は10%として計算しています。※掲載されている図面・写真等は、作成方法や撮影方法・時期などにより実際とは異なる場合があります。＊家具や車などは、配置のイメージであり、賃貸物件に付属していません（家具家電付き等の表示があるものを除く）。

No.1995439

ポイントがたまる
住んでいるだけでポイントが貯まり、
住替え時に家賃が最大3ヶ月分無料に!

積水ハウス不動産東北株式会社 仙台南賃貸営業所

TEL:022-212-5464
FAX: 022-266-3150

宮城県仙台市青葉区本町2丁目16-10（メットライフ仙台北本町ビル）
免許番号：国土交通大臣（11）第3219号
所属団体：（公社）宮城県宅地建物取引業協会 / 東北地区不動産公正取引協議会

取引形態
貸主