

Sha Maison

積水ハウス品質のお部屋を シャーメゾン ショップ Shop

J R東北本線

名取駅 徒歩5分

1LDK
アパート

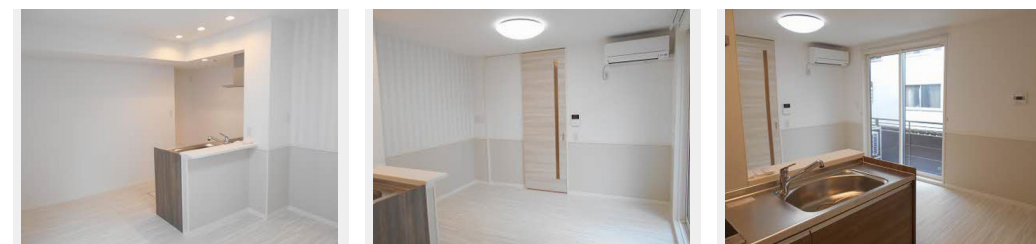
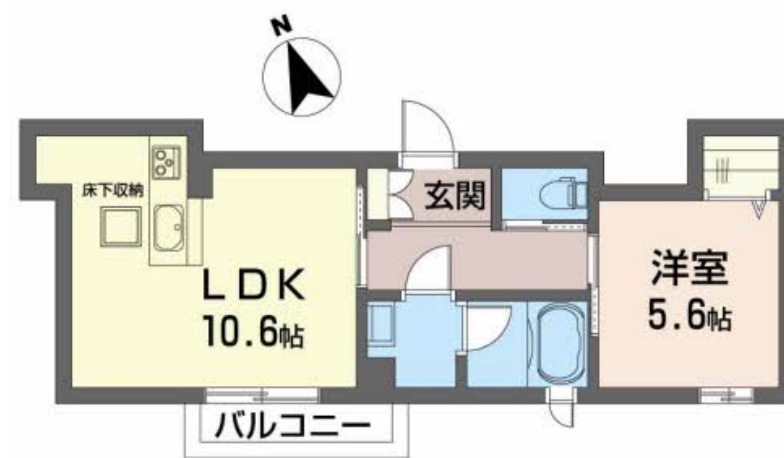
家賃 70,000 円

共益費等 5,000 円

敷金 0 ヶ月

礼金 0.5 ヶ月

モバイルで見る



積水ハウスの賃貸住宅 シャーメゾン

Sha Maison

この物件の
オススメ
ポイント

名取駅から徒歩5分のペット可新築シャーメゾン！！／無料
Wi-Fi完備で入居後使い放題♪

この物件についている こだわり設備

- シャーメゾン ガーデنز
- 宅配BOX
- インターネット 無料(WiFi付)
- TVモニター付き インターホン
- 防犯カメラ
- ペット相談可
- オール電化
- 給湯設備
- 追い焚き給湯
- 浴室乾燥機
- 洗髪洗面台
- 温水洗浄便座

駐車場あり／オール電化／インターネット無料 (Wi-Fi対応)／宅配BOX／ペット共生設備／防犯カメラ／シャーメゾンガーデنز／VHF・UHF／地デジ対応／消火器／LGBTQフレンドリー／高齢者対応可／カラーモニター付ドアホン／給湯器 (追焚機能付)／給湯箇所 (浴室・台所・洗面所)／バス・トイレ (セパレート)／24H換気システム／シャワー／浴室乾燥機／洗髪洗面化粧台／物干し／トイレ (洗浄機能付便座)／クーラースリッパ有／エアコン／複層ガラス／フローリング／網戸／パルコニー／ストッカー／床下収納庫／下駄箱／火災警報器／玄関鍵 (カードキー)／洗濯機置場

入居諸条件備考

／シャーメゾンライフSUPPORT24 (月額880円税込)にご加入いただきます。／ご入居にかかる諸費用として、町内会費 1年毎 3,600円、退去クリーニング費用 (初回契約時) 55,000円 (税込) が必要です。／火災保険へのご加入が条件となります。＊ご入居中は、借家人賠償責任保険・個人賠償責任保険が付帯された火災保険へのご加入が必要となります。積水ハウス不動産グループでは、万一の事故の際、グループが連携して迅速に対応できる「シャーメゾンライフGUARD」(*)へのご加入を推奨しております。＊保険契約の取扱代理店は、積水ハウス不動産東北 (株) および積水ハウス不動産パートナーズ (株) となります。／積水ハウス不動産パートナーズの保証人不要プラン『らくらくパートナー』に加入が必要です。【新規契約時】事務手数料：33,000円 (税込)、【毎月】保証料：月額賃料等の2%／諸費用及び、契約に要する費用は別途打合せ／更新料：新賃料の1ヶ月分

物件名 シャーメゾン シェルフ 102号室
アクセス J R東北本線 名取駅 徒歩5分
仙台空港アクセス線 杜せきのした駅 徒歩29分
所在地 宮城県名取市手倉田字八幡 1 4 4
ランドマーク -

間取り 1LDK / LDK 10.6 洋室 5.6 (帖)
専有面積 / 向き 40.42㎡ / 南西
築年月 / 構造 2019年7月上旬 / 軽量鉄骨・1階-2階建
入居 / 契約期間 2025年2月上旬 / 2年
駐車場 駐車場空有り / 舗装白線引 / 月5000円

※消費税は10%として計算しています。※掲載されている図面・写真等は、作成方法や撮影方法・時期などにより実際とは異なる場合があります。＊家具や車などは、配置のイメージであり、賃貸物件に付属していません (家具家電付き等の表示があるものを除く)。

ポイントがたまる
住んでいるだけでポイントが貯まり、
住替え時に家賃が最大3ヶ月分無料に!

老松不動産株式会社
TEL:022-384-7124
FAX: 022-384-1244

宮城県名取市増田 3 丁目 1 - 3
免許番号：宮城県知事 (12) 第 2189 号
所属団体：(公社) 宮城県宅地建物取引業協会 / 東北地区不動産公正取引協
議会

取引形態
仲介