

Sha Maison

積水ハウス品質のお部屋を シャーメゾン ショップ Shop

J R東北本線

名取駅 徒歩5分

モバイルで見る



1K
アパート

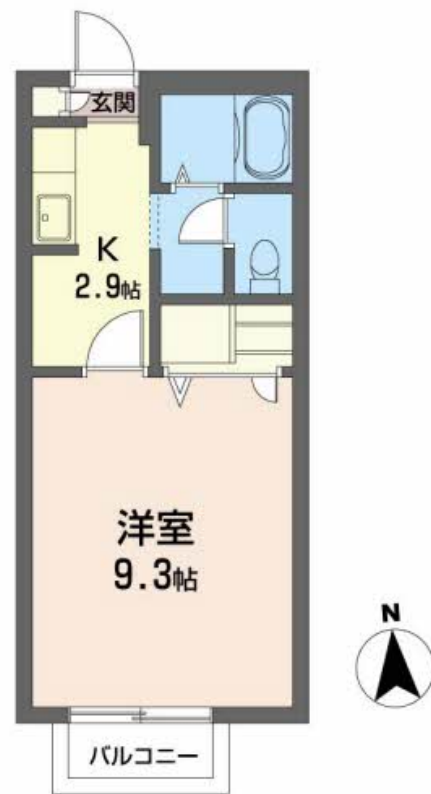
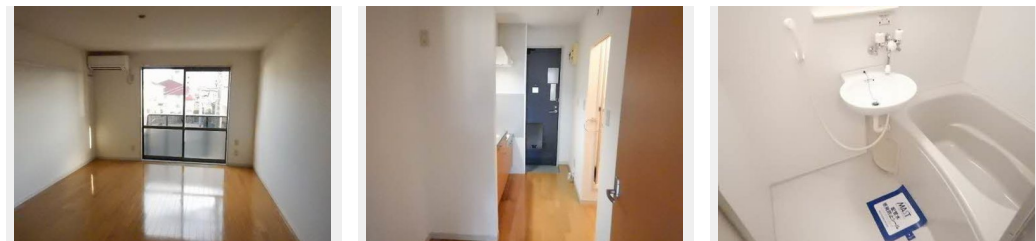
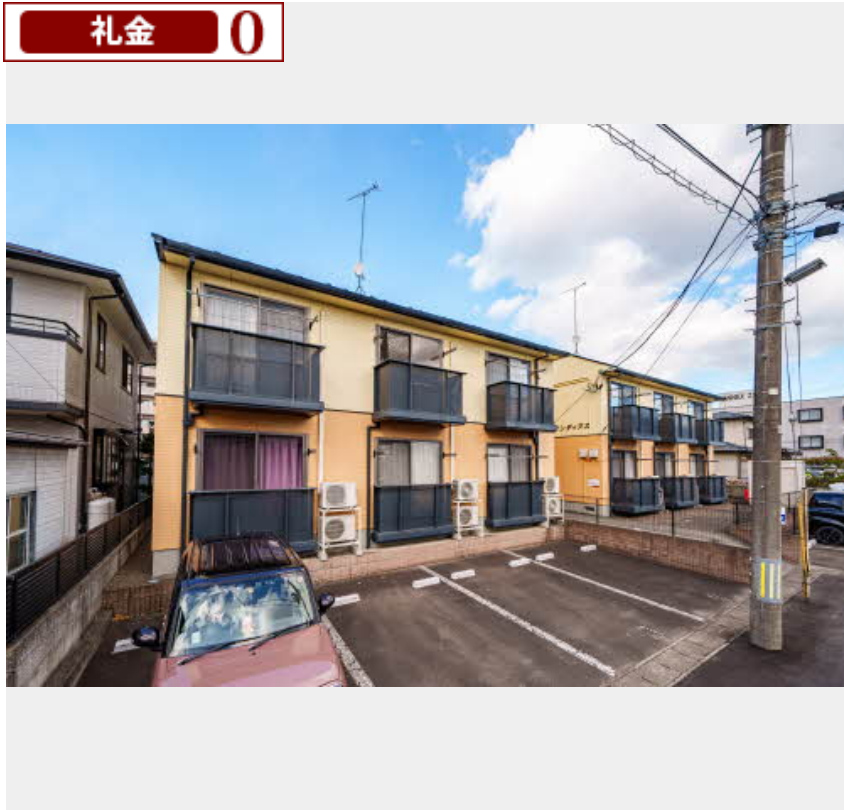
家賃 43,000 円

共益費等 4,000 円

敷金 0 ヶ月

礼金 0 ヶ月

礼金 0



積水ハウスの賃貸住宅 シャーメゾン

Sha Maison

この物件の
オススメ
ポイント

積水ハウスの賃貸住宅 『シャーメゾン』 / 最寄駅より徒歩約5分の好立地！駐車場も完備で单身者にオススメの物件です♪

この物件についている こだわり設備



駐車場あり / 地デジ対応 / BS / LGB T Qフレンドリー / 高齢者対応可 / バルコニー / カラーモニター付ドアホン / トイレ (暖房洗浄消臭機能付便座) / 火災警報器 (煙感知式) / シャワー / 給湯器 (ガス) / フローリング / 玄関鍵 (デジタルロック) / エアコン / 下駄箱 / パス・トイレ (セパレート) / 洗濯機置場 (室内)

物件名	ツインディアス 205号室
アクセス	J R東北本線 名取駅 徒歩5分 仙台空港アクセス線 杜せきのした駅 徒歩30分
所在地	宮城県名取市増田4丁目9-25-8
ランドマーク	●名取増田郵便局 / 距離560m

間取り	1K / K.2.9 洋室9.3 (帖)
専有面積 / 向き	28.0㎡ / 南
築年月 / 構造	2001年2月上旬 / 軽量鉄骨・2階-2階建
入居 / 契約期間	2024年12月上旬 / 2年
駐車場	駐車場空有り / 舗装白線引 / 月4400円

入居諸条件備考

／シャーメゾンライフSUPPORT 24 (月額880円税込) にご加入いただきます。／ご入居にかかる諸費用として、町内会費 1年毎 3,600円、退去クリーニング費用 (初回契約時) 41,800円 (税込) が必要です。／火災保険へのご加入が必要となります。＊ご入居中は、借家人賠償責任保険・個人賠償責任保険が付帯された火災保険へのご加入が必要となります。積水ハウス不動産グループでは、万一の事故の際、グループが運携して迅速に対応できる「シャーメゾンライフGUARD」(*) へのご加入を推奨しております。＊保険契約の取扱代理店は、積水ハウス不動産東北 (株) および積水ハウス不動産パートナーズ (株) となります。／積水ハウス不動産パートナーズの保証人不要プラン『らくらくパートナー』に加入が必要です。【新規契約時】事務手数料：33,000円 (税込)、【毎月】保証料：月額賃料等の2% / 諸費用及び、契約に要する費用は別途打合せ / 更新料：新賃料の1ヶ月分

※消費税は10%として計算しています。※掲載されている図面・写真等は、作成方法や撮影方法・時期などにより実際とは異なる場合があります。＊家具や車などは、配置のイメージであり、賃貸物件に付属していません (家具家電付き等の表示があるものを除く)。

ポイントがたまる
住んでいるだけでポイントが貯まり、
住替え時に家賃が最大3ヶ月分無料に!

老松不動産株式会社
TEL:022-384-7124
FAX: 022-384-1244

宮城県名取市増田3丁目1-3
免許番号：宮城県知事 (12) 第2189号
所属団体：(公社) 宮城県宅地建物取引業協会 / 東北地区不動産公正取引協議会

取引形態
仲介