

Sha Maison

積水ハウス品質のお部屋を シャーメゾン ショップ Shop

仙台空港アクセス線

美田園駅 徒歩5分

モバイルで見る



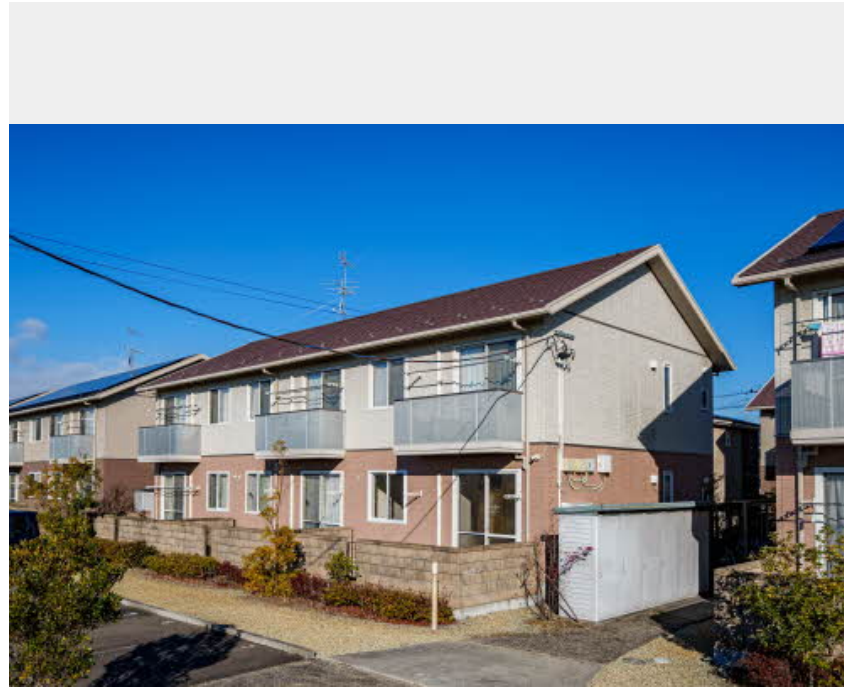
1LDK
アパート

家賃 65,000 円

共益費等 5,000 円

敷金 0 ヶ月

礼金 1 ヶ月



積水ハウスの賃貸住宅 シャーメゾン

Sha Maison

この物件の
オススメ
ポイント

WiFiでインターネット使い放題！！防犯カメラ、デジタルキーでセキュリティに配慮！／積水ハウスの賃貸住宅『シャーメゾン』／最寄駅より徒歩約7分の好立地！周辺にコンビニ・薬局など生・・・

この物件についている こだわり設備

- 宅配BOX
- インターネット無料(WiFi付)
- TVモニター付きインターホン
- 防犯カメラ
- 給湯設備
- 追い焚き給湯
- 浴室乾燥機
- 洗髪洗面台
- 温水洗浄便座
- エアコン
- 大型収納

駐車場あり／BS／LGBTQフレンドリー／インターネット無料(Wi-Fi対応)／防犯カメラ／高齢者対応可／宅配BOX／床下収納庫／カラーモニター付ドアホン／玄関鍵(デジタルロック)／給湯器(ガス)／洗髪洗面化粧台／エアコン／シャワー／給湯器(追焚機能付)／ストッカー／トイレ(洗浄機能付便座)／浴室乾燥機／バス・トイレ(セパレート)／洗濯機置場(室内)

物件名 アーシス りんくうE 103号室

アクセス 仙台空港アクセス線 美田園駅 徒歩5分

所在地 宮城県名取市美田園6丁目16-14

ランドマーク ●カワチ

間取り 1LDK／LDK11.9 洋室6.4 (帖)

専有面積 / 向き 45.0㎡ / 南

築年月 / 構造 2008年7月上旬 / 軽量鉄骨・1階-2階建

入居 / 契約期間 2024年12月上旬 / 2年

駐車場 駐車場空有り / 舗装白線引 / 月5500円

入居諸条件備考

／シャーメゾンライフSUPPORT24(月額880円税込)にご加入いただきます。／ご入居にかかる諸費用として、町内会費1年毎6,000円、退去クリーニング費用(初回契約時)55,000円(税込)が必要です。／火災保険へのご加入が条件となります。＊ご入居中は、借家人賠償責任保険・個人賠償責任保険が付帯された火災保険へのご加入が必要となります。積水ハウス不動産グループでは、万一の事故の際、グループが連携して迅速に対応できる「シャーメゾンライフGUARD」(*)へのご加入を推奨しております。＊保険契約の取扱代理店は、積水ハウス不動産東北(株)および積水ハウス不動産パートナーズ(株)となります。／積水ハウス不動産パートナーズの保証人不要プラン『らくらくパートナー』に加入が必要です。【新規契約時】事務手数料：33,000円(税込)、[毎月]保証料：月額賃料等の2%／諸費用及び、契約に要する費用は別途打合せ／契約時、ルームクリーニング55,000円(税込)頂戴致します。／更新料：新賃料の1ヶ月分

※消費税は10%として計算しています。※掲載されている図面・写真等は、作成方法や撮影方法・時期などにより実際とは異なる場合があります。＊家具や車などは、配置のイメージであり、賃貸物件に付属していません(家具家電付き等の表示があるものを除く)。

ポイントがたまる
住んでいるだけでポイントが貯まり、
住替え時に家賃が最大3ヶ月分無料に!

名取岩沼農業協同組合

TEL:022-384-5114

FAX: 022-384-5301

宮城県名取市増田1丁目12-36

免許番号：宮城県知事(5)第5003号

所属団体：(公社)宮城県宅地建物取引業協会／東北地区不動産公正取引協

議会

取引形態
仲介