

# Sha Maison

積水ハウス品質のお部屋を シャーメゾン ショップ Shop

J R東北本線

塩釜駅 徒歩5分

モバイルで見る



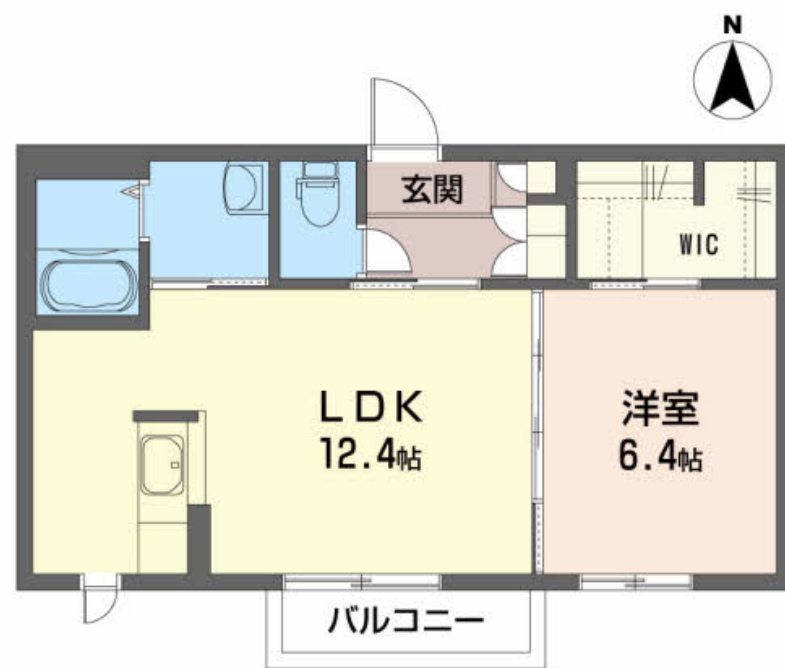
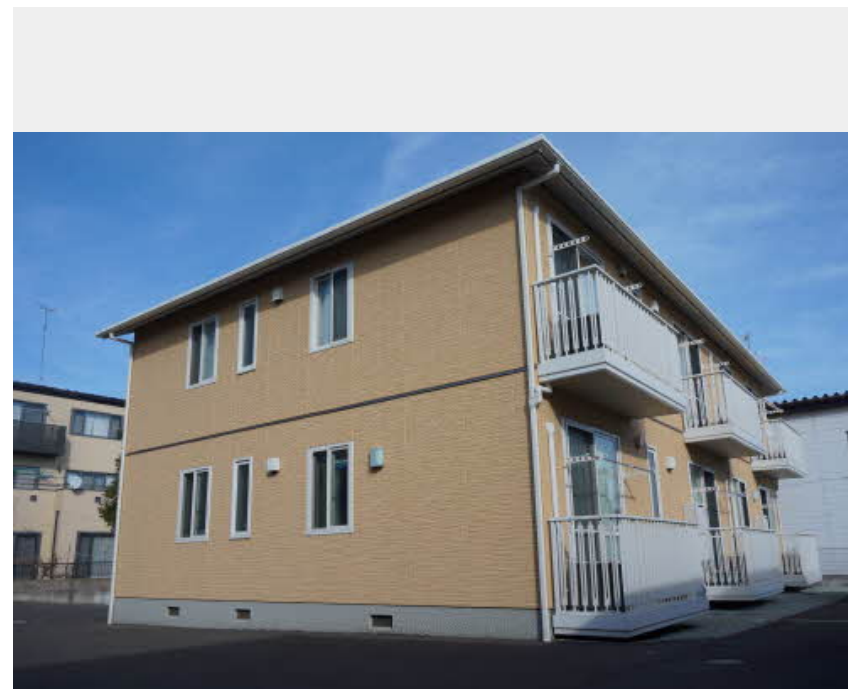
1LDK  
アパート

家賃 59,000 円

共益費等 4,000 円

敷金 0 ヶ月

礼金 0.5 ヶ月



この物件の  
オススメ  
ポイント

大好きなペットと暮らせるペット対応仕様など充実の設備のシャーメゾンです！LDK、洋室のつながりで、広々空間です。

この物件についている **こだわり設備**

ペット相談可

駐車場あり/ペット相談可(犬・猫可)/ペット対応クロス/LGBTQフレンドリー/高齢者対応可/バス・トイレ(セパレート)/洗濯機置場(室内)

積水ハウスの賃貸住宅 シャーメゾン

Sha Maison

物件名 ソレアード I 202号室  
アクセス J R東北本線 塩釜駅 徒歩5分  
所在地 宮城県塩竈市白萩町6番25号  
ランドマーク -

間取り 1LDK/LDK12.4 洋室6.4 (帖)  
専有面積 / 向き 45.0㎡/南  
築年月 / 構造 2009年3月中旬/軽量鉄骨・2階-2階建  
入居 / 契約期間 2024年11月下旬/2年  
駐車場 駐車場空有り/舗装白線引/月3300円

入居諸条件備考

シャーメゾンライフSUPPORT24(月額880円税込)にご加入いただきます。/ご入居にかかる諸費用として、町内会費1年毎4,000円、退去クリーニング費用(初回契約時)55,000円(税込)が必要です。/火災保険へのご加入が条件となります。\*ご入居中は、借家人賠償責任保険・個人賠償責任保険が付帯された火災保険へのご加入が必要となります。積水ハウス不動産グループでは、万一の事故の際、グループが運携して迅速に対応できる「シャーメゾンライフGUARD」(\*)へのご加入を推奨しております。\*保険契約の取扱代理店は、積水ハウス不動産東北(株)および積水ハウス不動産パートナーズ(株)となります。/積水ハウス不動産パートナーズの保証人不要プラン『らくらくパートナー』に加入が必要です。[新規契約時]事務手数料:33,000円(税込)、[毎月]保証料:月額賃料等の2%/諸費用及び、契約に要する費用は別途打合せ/更新料:30,000円

※消費税は10%として計算しています。※掲載されている図面・写真等は、作成方法や撮影方法・時期などにより実際とは異なる場合があります。※家具や車などは、配置のイメージであり、賃貸物件に付属していません(家具家電付き等の表示があるものを除く)。

ポイントがたまる  
住んでいるだけでポイントが貯まり、  
住替え時に家賃が最大3ヶ月分無料に!

株式会社ジェイエイ仙台 多賀城不動産センター

TEL:022-368-3629  
FAX: 022-309-7021

宮城県多賀城市東田中2丁目1-32  
免許番号: 宮城県知事(2)第6451号  
所属団体: (公社)宮城県宅地建物取引業協会

取引形態  
仲介