

# Sha Maison

積水ハウス品質のお部屋を シャーメゾン ショップ Shop

J R 仙石線

本塩釜駅 徒歩7分

モバイルで見る



**1K**  
アパート

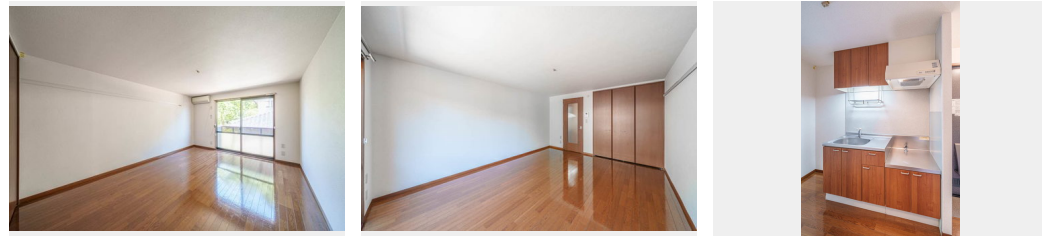
家賃 **36,000 円**

共益費等 4,000 円

敷金 0 ヶ月

礼金 0 ヶ月

礼金 0



積水ハウスの賃貸住宅 シャーメゾン

Sha Maison

この物件の  
オススメ  
ポイント

★都市ガス★ドラッグストア（ウェルシア本塩釜店）徒歩7分  
（520m）仙石線本塩釜駅徒歩7分（530m）

この物件についている **こだわり設備**

- 給湯設備
- 温水洗浄便座
- エアコン

駐車場あり / B S / 地デジ対応 / L G B T Q フレンドリー / 高齢者対応可 / 玄関鍵（デジタルロック） / 火災警報器 / トイレ（暖房洗浄消臭機能付便座） / バルコニー / エアコン / シャワー / 給湯器（ガス） / バス・トイレ（セパレート） / 洗濯機置場（室内）

物件名	ピエス・Zen 206号室	間取り	1K / 洋室10.5 K3.6 (帖)
アクセス	J R 仙石線 本塩釜駅 徒歩7分	専有面積 / 向き	29.7㎡ / 北東
所在地	宮城県塩竈市宮町9-21	築年月 / 構造	1999年2月上旬 / 軽量鉄骨・2階-2階建
ランドマーク	●セブンイレブン本塩釜駅前店 / 距離460m	入居 / 契約期間	即時 / 2年
		駐車場	駐車場空あり / 舗装白線引 / 月4400円

入居諸条件備考

／シャーメゾンライフSUPPORT24（月額880円税込）にご加入いただきます。／ご入居にかかる諸費用として、町内会費 1年毎 3,600円、退去クリーニング費用（初回契約時）41,800円（税込）、クリーニング費用（退去時）45,980円（税込）、エアコンクリーニング費用（退去時）14,520円（税込）が必要です。／火災保険へのご加入が条件となります。＊ご入居中は、借家人賠償責任保険・個人賠償責任保険が付帯された火災保険へのご加入が必要となります。積水ハウス不動産グループでは、万一の事故の際、グループが連携して迅速に対応できる「シャーメゾンライフGUARD」(\*)へのご加入を推奨しております。＊保険契約の取扱代理店は、積水ハウス不動産東北(株)および積水ハウス不動産パートナーズ(株)となります。／積水ハウス不動産パートナーズの保証人不要プラン『らくらくパートナー』にご加入が必要です。[新規契約時]事務手数料:33,000円(税込)、[毎月]保証料:月額賃料等の2%/諸費用及び、契約に要する費用は別途打合せ/更新料:30,000円

※消費税は10%として計算しています。※掲載されている図面・写真等は、作成方法や撮影方法・時期などにより実際とは異なる場合があります。＊家具や車などは、配置のイメージであり、賃貸物件に付属していません（家具家電付き等の表示があるものを除く）。

**ポイントがたまる**  
住んでいるだけでポイントが貯まり、  
住替え時に家賃が最大3ヶ月分無料に!

株式会社汐見不動産  
TEL:022-365-7028  
FAX: 022-366-0396

宮城県塩竈市野田19-7  
免許番号: 宮城県知事(9)第3470号  
所属団体: (公社)全日本不動産協会宮城県本部 / 東北地区不動産公正取引協議会

取引形態  
仲介