

Sha Maison

積水ハウス品質のお部屋を シャーメゾン ショップ Shop

J R 仙石線

蛇田駅 徒歩12分

モバイルで見る



2LDK
アパート

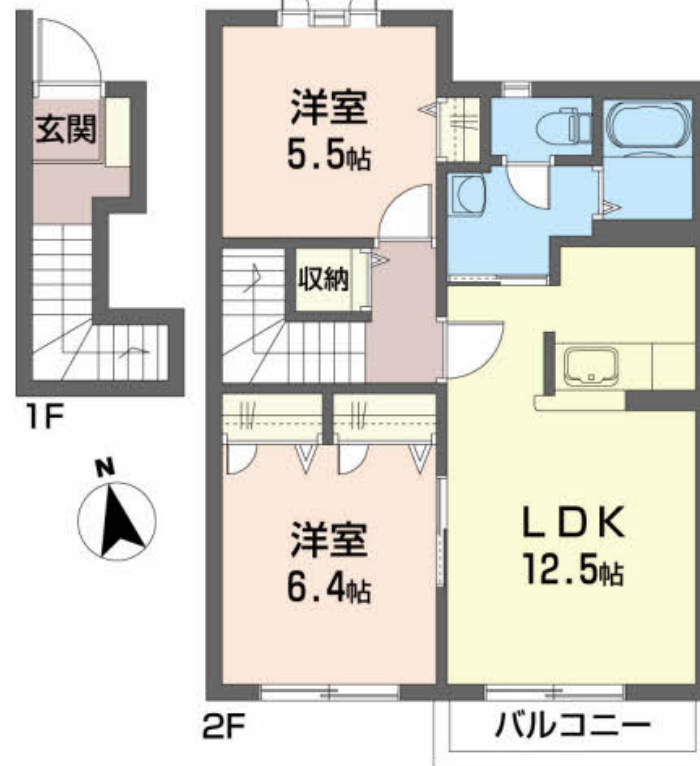
家賃 **65,000 円**

共益費等 0 円

敷金 0 ヶ月

礼金 0 ヶ月

礼金 0



この物件の
オススメ
ポイント

【イトーヨーカドー石巻あけぼの店】徒歩6分【みやぎ生協蛇田店】徒歩6分【ツルハドラッグ石巻蛇田店】徒歩4分【蛇田小学校】徒歩4分★積水ハウスの賃貸住宅 『シャーメゾン』
★追い焚き機・・・

この物件についている **こだわり設備**

- インターネット 無料(WiFi付)
- 動画視聴 サービス
- TVモニター付き インターホン
- 給湯設備
- 追い焚き給湯
- 洗髪洗面台
- 温水洗浄便座
- エアコン
- 大型収納

駐車場あり/地デジ対応/BS/LGBTQフレンドリー/高齢者対応可/インターネット無料 (Wi-Fi対応)/動画視聴サービス/バルコニー/玄関鍵(デジタルロック)/トイレ(洗浄機能付便座)/ストッカー/下駄箱/モニター付ドアホン/給湯器(ガス)/給湯器(追焚機能付)/シャワー/エアコン/洗髪洗面化粧台/複層ガラス/バス・トイレ(セパレート)

積水ハウスの賃貸住宅 シャーメゾン
Sha Maison

物件名 シャーメゾン・スクエアE 202号室

アクセス J R 仙石線 蛇田駅 徒歩12分

所在地 宮城県石巻市蛇田字上中塚49-1

ランドマーク ●イトーヨーカドー石巻あけぼの店/距離320m

間取り 2LDK/LDK12.5 洋室6.4 洋室5.5 (帖)

専有面積/向き 60.7㎡/南

築年月/構造 2006年1月上旬/軽量鉄骨・2階-2階建

入居/契約期間 2025年2月上旬/2年

駐車場 駐車場空有り/舗装白線引/～月3300円

入居諸条件備考

／シャーメゾンライフSUPPORT24(月額880円税込)にご加入いただきます。／ご入居にかかる諸費用として、町内会費1年毎2,760円、退去クリーニング費用(初回契約時)68,200円(税込)、エアコンクリーニング費用(退去時)13,200円(税込)が必要です。／火災保険へのご加入が条件となります。＊ご入居中は、借家人賠償責任保険・個人賠償責任保険が付帯された火災保険へのご加入が必要となります。積水ハウス不動産グループでは、万一の事故の際、グループが連携して迅速に対応できる「シャーメゾンライフGUARD」(*)へのご加入を推奨しております。*保険契約の取扱代理店は、積水ハウス不動産東北(株)および積水ハウス不動産パートナーズ(株)となります。／積水ハウス不動産パートナーズの保証人不要プラン『らくらくパートナー』に加入が必要です。[新規契約時]事務手数料:33,000円(税込)、[毎月]保証料:月額賃料等の2%/諸費用及び、契約に要する費用は別途打合せ/更新料:30,000円

※消費税は10%として計算しています。※掲載されている図面・写真等は、作成方法や撮影方法・時期などにより実際とは異なる場合があります。※家具や車などは、配置のイメージであり、賃貸物件に付属していません(家具家電付き等の表示があるものを除く)。

ポイントがたまる
住んでいるだけでポイントが貯まり、
住替え時に家賃が最大3ヶ月分無料に!

いしのまき農業協同組合 開発課

TEL:0225-22-1115
FAX: 0225-22-1208

宮城県石巻市あゆみ野5丁目1-1
免許番号: 宮城県知事(5)第4942号
所属団体: (公社)宮城県宅地建物取引業協会/東北地区不動産公正取引協議会

取引形態
仲介