

Sha Maison

積水ハウス品質のお部屋を シャーメゾン ショップ Shop

仙台市営地下鉄南北線

泉中央駅 徒歩6分

モバイルで見る



2LDK
マンション

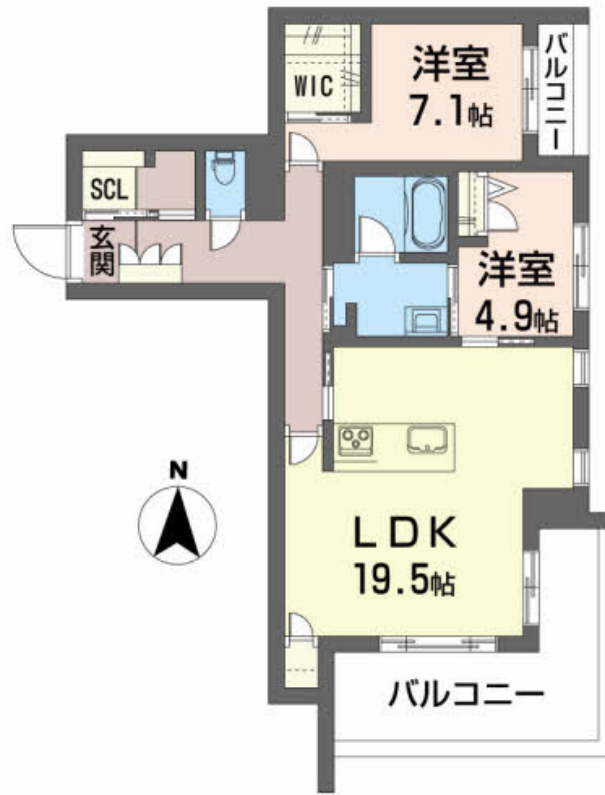
家賃 205,000 円

共益費等 10,000 円

敷金 0 ヶ月

礼金 0 ヶ月

礼金 0



Sha Maison Premier

この物件の
オススメ
ポイント

■積水ハウスの賃貸住宅の最高峰を追求した「シャーメゾン」です■24時間ゴミ出し可能な保管庫あります■エレベーター・宅配ボックス■BELS（建築物省エネルギー性能表示制度）ZEH評価・・・

この物件についている こだわり設備

- シャーメゾン プレミア
- シャーメゾン セレクション
- 屋内共用廊下タイプ
- シャーメゾン ガーデنز
- 高遮音床システム
- BELS
- シャーメゾン ZEH
- 宅配BOX
- 太陽光発電
- インターネット無料(WiFi付)
- IOT対応
- TVモニター付きインターホン

UHF/共聴アンテナ/インターネット無料(Wi-Fi対応)/エレベーター/オートロック・自動ドア/共用玄関ドア/宅配BOX/階段灯/散水栓/ゴミ集積場(敷地内)/屋外共用水栓/駐輪場(屋根付き)/高遮音床システム「SHAI DD55」/防犯カメラ/ホームセキュリティ(セコム)/消火器/インターロッキング/植栽/ホテルライク/シャーメゾンプレミア/LGBTQフレンドリー/シャーメゾンガーデنز/カラーモニター付ドアホン/対面キッチン/IHクッキングヒーター/給湯器(追焚機能付)/エコジョーズ/給湯箇所(浴室・台所・洗面所)/バス・トイレ(セパレイ

物件名 エクラージュ泉中央 302号室
アクセス 仙台市営地下鉄南北線 泉中央駅 徒歩6分
所在地 宮城県仙台市泉区泉中央2丁目9-1
ランドマーク ●仙台市泉区役所/距離400m

間取り 2LDK/洋室7.1 洋室4.9 LDK19.5(帖)
専有面積/向き 85.8㎡/南
築年月/構造 2023年2月上旬/重量鉄骨・3階-4階建
入居/契約期間 即時/2年
駐車場 駐車場空無し

入居諸条件備考

／シャーメゾンライフSUPPORT24(月額880円税込)にご加入いただきます。／ご入居にかかる諸費用として、スマートロック設定費用16,500円(税込)、退去クリーニング費用(初回契約時)68,200円(税込)が必要です。／火災保険へのご加入が条件となります。＊ご入居中は、借家人賠償責任保険・個人賠償責任保険が付帯された火災保険へのご加入が必要となります。積水ハウス不動産グループでは、万一の事故の際、グループが連携して迅速に対応できる「シャーメゾンライフGUARD」(*)へのご加入を推奨しております。＊保険契約の取扱代理店は、積水ハウス不動産東北(株)および積水ハウス不動産パートナーズ(株)となります。／積水ハウス不動産パートナーズの保証人不要プラン『らくらくパートナー』に加入が必要です。【新規契約時】事務手数料:33,000円(税込)、【毎月】保証料:月額賃料等の2%/諸費用及び、契約に要する費用は別途打合せ/更新料:新賃料の1ヶ月分

※消費税は10%として計算しています。※掲載されている図面・写真等は、作成方法や撮影方法・時期などにより実際とは異なる場合があります。＊家具や車などは、配置のイメージであり、賃貸物件に付属していません(家具家電付き等の表示があるものを除く)。

No.1994575

ポイントがたまる
住んでいるだけでポイントが貯まり、
住替え時に家賃が最大3ヶ月分無料に!

株式会社e-ナビ不動産 泉区本店

TEL:022-341-3434
FAX: 022-341-3435

宮城県仙台市泉区七北田字町65-1フルールST1F
免許番号:宮城県知事(2)第6357号
所属団体:(公社)宮城県宅地建物取引業協会/東北地区不動産公正取引協議会

取引形態
仲介