

Sha Maison

積水ハウス品質のお部屋を シャーメゾン ショップ Shop

仙台市営地下鉄南北線

泉中央駅 徒歩5分

モバイルで見る



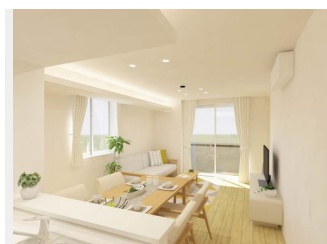
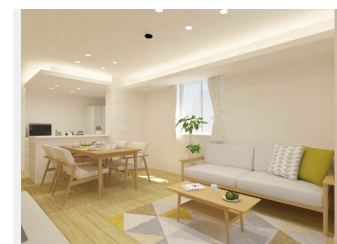
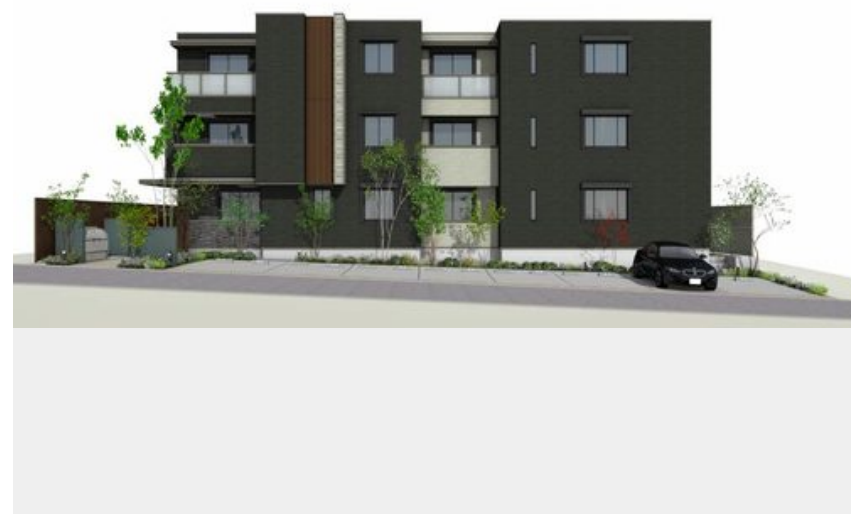
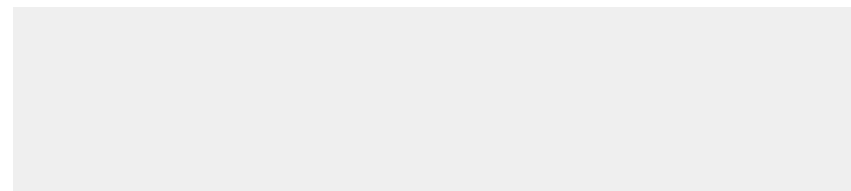
2LDK
マンション

家賃 **158,000 円**

共益費等 8,000 円

敷金 0 ヶ月

礼金 1 ヶ月



積水ハウスの賃貸住宅 シャーメゾン

Sha Maison

この物件の
オススメ
ポイント

■省エネ・創エネ・断熱性で生活時のエネルギー収支「ゼロ」を目指す「ZEHシャーメゾン」■地下鉄南北線 泉中央駅まで徒歩5分（350m） ■不在時に荷物を受け取れる宅配ボックス設置・・・

この物件についている こだわり設備

- シャーメゾン セレクション
- ZEH
- インターネット 無料(WiFi付)
- 屋内共用廊下タイプ
- 宅配BOX
- IOT対応
- シャーメゾン ガーデنز
- 太陽光発電
- TVモニター付き インターホン
- 高遮音床システム
- 長期優良住宅
- オートロック

駐車場あり/ホテルライク/シャーメゾンガーデنز/地デジ対応/インターネット無料 (Wi-Fi対応) /エレベーター/オートロック/宅配BOX/高遮音床システム「SHAIDD55」/防犯カメラ/太陽光発電/IOT対応/カラーモニター付ドアホン/システムキッチン/IHクッキングヒーター/給湯器(追焚機能付)/バス・トイレ(セパレート)/浴室乾燥機/洗髪洗面化粧台/室内物干し/トイレ(洗浄機能付便座)/エアコン/バルコニー/長期優良住宅/ZEH(ネット・ゼロ・エネルギー・ハウス)

入居諸条件備考

／シャーメゾンライフSUPPORT24(月額880円税込)にご加入いただきます。／ご入居にかかる諸費用として、スマートロック設定費用16,500円(税込)、退去クリーニング費用(初回契約時)68,200円(税込)が必要です。／火災保険へのご加入が条件となります。※ご入居中は、借家人賠償責任保険・個人賠償責任保険が付帯された火災保険へのご加入が必要となります。積水ハウス不動産グループでは、万一の事故の際、グループが連携して迅速に対応できる「シャーメゾンライフGUARD」(*)へのご加入を推奨しております。*保険契約の取扱代理店は、積水ハウス不動産東北(株)および積水ハウス不動産パートナーズ(株)となります。／積水ハウス不動産パートナーズの保証人不要プラン『らくらくパートナー』に加入が必要です。【新規契約時】事務手数料:33,000円(税込)、【毎月】保証料:月額賃料等の2%/諸費用及び、契約に要する費用は別途打合せ/更新料:新賃料の1ヶ月分

物件名 アミコート泉中央 105号室
アクセス 仙台市営地下鉄南北線 泉中央駅 徒歩5分
所在地 宮城県仙台市泉区泉中央1丁目19-4
ランドマーク -

間取り 2LDK/LDK15.3 洋室5.5 洋室7.6(帖)
専有面積/向き 68.11㎡/南
築年月/構造 2025年2月下旬/重量鉄骨・1階-3階建
入居/契約期間 2025年3月上旬/2年
駐車場 駐車場空有り/舗装白線引/月15400円

※消費税は10%として計算しています。※掲載されている図面・写真等は、作成方法や撮影方法・時期などにより実際とは異なる場合があります。※家具や車などは、配置のイメージであり、賃貸物件に付属していません(家具家電付き等の表示があるものを除く)。

ポイントがたまる
住んでいるだけでポイントが貯まり、
住替え時に家賃が最大3ヶ月分無料!

株式会社e-ナビ不動産 泉区本店

TEL:022-341-3434
FAX: 022-341-3435

宮城県仙台市泉区七北田字町65-1フルールST1F
免許番号: 宮城県知事(2)第6357号
所属団体: (公社)宮城県宅地建物取引業協会/東北地区不動産公正取引協議会

取引形態
仲介