

# Sha Maison

積水ハウス品質のお部屋を シャーメゾン ショップ Shop

仙台市営地下鉄南北線

泉中央駅 バス20分 徒歩6分

モバイルで見る



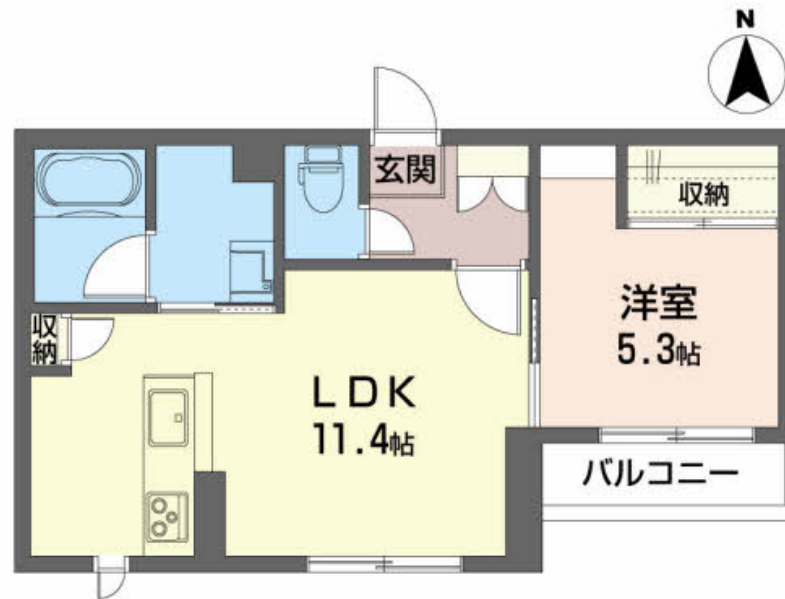
1LDK  
アパート

家賃 65,000 円

共益費等 5,000 円

敷金 0 ヶ月

礼金 1 ヶ月



この物件の  
オススメ  
ポイント

インターネット無料 (Wi-Fi 対応) / 来訪者の顔を見て話せる安心モニター付インターホン。

## この物件についている こだわり設備

- シャーメゾン ガーデنز
- 高遮音床 システム
- 宅配BOX
- しゃ熱断熱 複層ガラス
- インターネット 無料(WiFi付)
- TVモニター付き インターホン
- オートロック
- 防犯カメラ
- 防犯ガラス
- 対面 キッチン
- コンロ
- IHクッキング ヒーター

駐車場あり/インターネット無料 (Wi-Fi 対応) / オートロック / 共用玄関ドア / 宅配BOX / 防犯カメラ / ゴミ集積場 (敷地内) / UHF / 階段灯 / 駐輪場 (屋根付き) / 高遮音床システム「SHAI DD55」 / 消火器 / 植栽 / 地デジ対応 (アンテナ対応) / シャーメゾンガーデنز / LGBTQフレンドリー / 高齢者対応可 / チェンジキー / カラーモニター付ドアホン / 給湯器 (追焚機能付) / エコジョーズ / 給湯箇所 (浴室・台所・洗面所) / バス・トイレ (セパレート) / シャワー / 24H換気システム / ユニットバス1318 / 浴室乾燥機 (暖房乾燥) / 洗髪洗面化粧台 / 洗濯機置

積水ハウスの賃貸住宅 シャーメゾン

Sha Maison

物件名	CORIUSU 202号室	間取り	1LDK/洋室5.3 LDK11.4 (帖)
アクセス	仙台市営地下鉄南北線 泉中央駅 バス20分、山の寺三丁目 南 バス停 徒歩6分	専有面積 / 向き	40.94㎡ / 南
所在地	宮城県仙台市泉区向陽台5丁目19-27	築年月 / 構造	2022年3月下旬 / 軽量鉄骨・2階-2階建
ランドマーク	-	入居 / 契約期間	2024年11月上旬 / 2年
		駐車場	駐車場空有り / 舗装白線引 / 月4400円

入居諸条件備考

／シャーメゾンライフSUPPORT24 (月額880円税込) にご加入いただきます。／ご入居にかかる諸費用として、退去クリーニング費用 (初回契約時) 55,000円 (税込) が必要です。／火災保険へのご加入が条件となります。＊ご入居中は、借家人賠償責任保険・個人賠償責任保険が付帯された火災保険へのご加入が必要となります。積水ハウス不動産グループでは、万一の事故の際、グループが連携して迅速に対応できる「シャーメゾンライフGUARD」(\*) へのご加入を推奨しております。＊保険契約の取扱代理店は、積水ハウス不動産東北 (株) および積水ハウス不動産パートナーズ (株) となります。／積水ハウス不動産パートナーズの保証人不要プラン『らくらくパートナー』に加入が必要です。【新規契約時】事務手数料: 33,000円 (税込)、【毎月】保証料: 月額賃料等の2% / 諸費用及び、契約に要する費用は別途打合せ / 更新料: 新賃料の1ヶ月分

※消費税は10%として計算しています。※掲載されている図面・写真等は、作成方法や撮影方法・時期などにより実際とは異なる場合があります。＊家具や車などは、配置のイメージであり、賃貸物件に付属していません (家具家電付き等の表示があるものを除く)。

ポイントがたまる  
住んでいるだけでポイントが貯まり、  
住替え時に家賃が最大3ヶ月分無料に!

不動産の杜のくまさん  
TEL:022-725-7172  
FAX: 022-725-7240

宮城県仙台市泉区市名坂字町42-2 ドルチェ泉Ⅲ106  
免許番号: 宮城県知事 (2) 第6431号  
所属団体: (公社) 宮城県宅地建物取引業協会 / 東北地区不動産公正取引協議会

取引形態  
仲介