



1K
アパート

家賃 **54,000 円**

共益費等 4,000 円

敷金 0 ヶ月

礼金 0.5 ヶ月

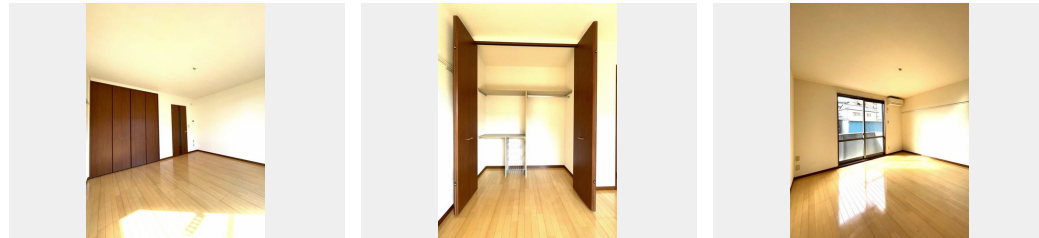


この物件の
オススメ
ポイント

鍵紛失の心配がいないデジタルキー搭載、浴室乾燥機、独立洗面台付き物件です！退去クリーニング料の他エアコンクリーニング13,200円税込を頂戴いたします。

この物件についている **こだわり設備**

- TVモニター付きインターホン
- 給湯設備
- 浴室乾燥機
- 洗髪洗面台
- 温水洗浄便座
- エアコン
- 大型収納



積水ハウスの賃貸住宅 シャーメゾン
Sha Maison

駐車場あり/光マンションタイプ(VDSL)/BS/地デジ対応/消火器/LGBTQフレンドリー/高齢者対応可/火災警報器(煙感知式)/浴室乾燥機(暖房乾燥)/玄関鍵(デジタルロック)/下駄箱/ストッカー/バルコニー/トイレ(洗浄機能付便座)/洗髪洗面化粧台/給湯器(ガス)/エアコン/シャワー/カラーモニタ付ドアホン/バス・トイレ(セパレート)/洗濯機置場(室内)

物件名	ブランドール泉中央 201号室	間取り	1K/K3.2 洋室8.6 (帖)
アクセス	仙台市営地下鉄南北線 泉中央駅 徒歩9分	専有面積 / 向き	28.0㎡ / 南
所在地	宮城県仙台市泉区泉中央4丁目13-7	築年月 / 構造	2004年2月上旬 / 軽量鉄骨・2階-2階建
ランドマーク	-	入居 / 契約期間	即時 / 2年
		駐車場	駐車場空あり / 月11000円

入居諸条件備考

／シャーメゾンライフSUPPORT24(月額880円税込)にご加入いただきます。／ご入居にかかる諸費用として、退去クリーニング費用(初回契約時)41,800円(税込)、クリーニング費用(退去時)45,980円(税込)、エアコンクリーニング費用(退去時)14,520円(税込)が必要です。／火災保険へのご加入が条件となります。※ご入居中は、借家人賠償責任保険・個人賠償責任保険が付帯された火災保険へのご加入が必要となります。積水ハウス不動産グループでは、万一の事故の際、グループが連携して迅速に対応できる「シャーメゾンライフGUARD」(*)へのご加入を推奨しております。*保険契約の取扱代理店は、積水ハウス不動産東北(株)および積水ハウス不動産パートナーズ(株)となります。／積水ハウス不動産パートナーズの保証人不要プラン『らくらくパートナー』に加入が必要です。[新規契約時]事務手数料:33,000円(税込)、[毎月]保証料:月額賃料等の2%/諸費用及び、契約に要する費用は別途打合せ/更新料:新賃料の1ヶ月分

※消費税は10%として計算しています。※掲載されている図面・写真等は、作成方法や撮影方法・時期などにより実際とは異なる場合があります。※家具や車などは、配置のイメージであり、賃貸物件に付属しておりません(家具家電付き等の表示があるものを除く)。

ポイントがたまる
住んでいるだけでポイントが貯まり、住替え時に家賃が最大3ヶ月分無料に!

不動産の杜のくまさん
TEL:022-725-7172
FAX: 022-725-7240

宮城県仙台市泉区市名坂字町42-2 ドルチェ泉Ⅲ106
免許番号: 宮城県知事(2)第6431号
所属団体: (公社)宮城県宅地建物取引業協会/東北地区不動産公正取引協議会

取引形態
仲介