

Sha Maison

積水ハウス品質のお部屋を シャーメゾン ショップ Shop

仙台市営地下鉄南北線

八乙女駅 バス12分 徒歩5分

モバイルで見る



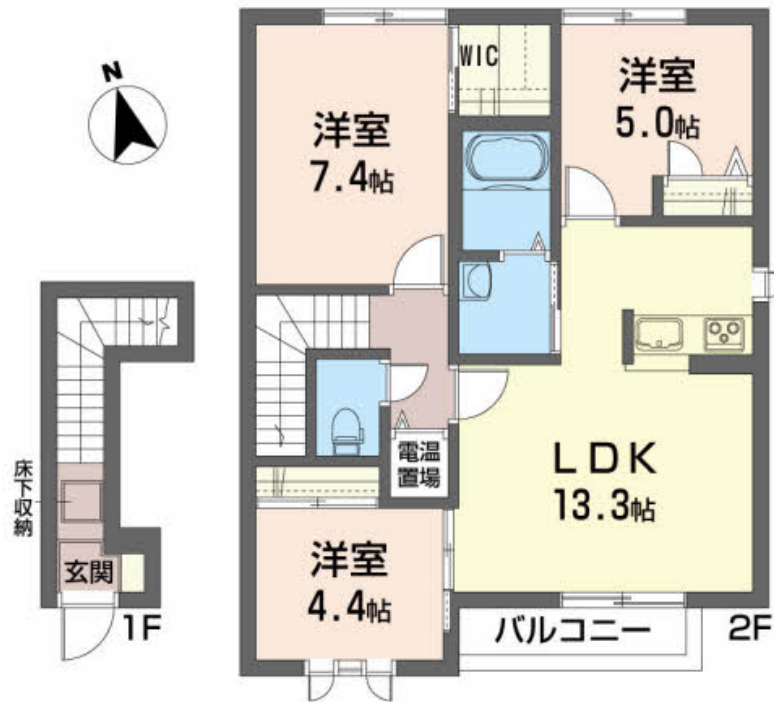
3LDK
アパート

家賃 **80,000 円**

共益費等 5,000 円

敷金 0 ヶ月

礼金 1.5 ヶ月



この物件のオススメポイント
敷地内駐輪場・敷地内ゴミ置場・室外物置あります！

- この物件についている こだわり設備**
- インターネット 無料(WiFi付)
 - TVモニター付き インターホン
 - 防犯カメラ
 - オール電化
 - 給湯設備
 - 追い焚き給湯
 - 浴室乾燥機
 - 洗髪洗面台
 - 温水洗浄便座
 - エアコン
 - 大型収納

駐車場あり/オール電化/光マンションタイプ (VDSL) /インターネット無料 (Wi-Fi対応) /防犯カメラ/LGBTQフレンドリー/高齢者対応可/玄関鍵 (デジタルロック) /床下収納庫/複層ガラス/モニター付ドアホン/浴室乾燥機/給湯器 (追焚機能付) /シャワー/エアコン/洗髪洗面化粧台/トイレ (洗浄機能付便座) /システムキッチン/バルコニー/ストッカー/バス・トイレ (セパレート) /洗濯機置場 (室内) /洗面所独立

積水ハウスの賃貸住宅 シャーメゾン
Sha Maison

物件名 そらりすの庄A 202号室
アクセス 仙台市営地下鉄南北線 八乙女駅 バス12分、鶴が丘ニュータウン入口 バス停 徒歩5分
所在地 宮城県仙台市泉区松森字台20-1
ランドマーク ●セブンイレブン仙台鶴が丘店/距離560m

間取り 3LDK/LDK13.3 洋室4.4 洋室5 洋室7.4 (帖)
専有面積 / 向き 72.8㎡/南
築年月 / 構造 2008年8月上旬/軽量鉄骨・2階-2階建
入居 / 契約期間 即時/2年
駐車場 駐車場空あり/舗装白線引/～月4400円

入居諸条件備考
/シャーメゾンライフSUPPORT24 (月額880円税込) にご加入いただきます。/ご入居にかかる諸費用として、退去クリーニング費用 (初回契約時) 74,800円 (税込)、クリーニング費用 (退去時) 74,800円 (税込)、エアコンクリーニング費用 (退去時) 13,200円 (税込) が必要です。/火災保険へのご加入が条件となります。*ご入居中は、借家人賠償責任保険・個人賠償責任保険が付帯された火災保険へのご加入が必要となります。積水ハウス不動産グループでは、万一の事故の際、グループが連携して迅速に対応できる「シャーメゾンライフGUARD」(*) へのご加入を推奨しております。*保険契約の取扱代理店は、積水ハウス不動産東北 (株) および積水ハウス不動産パートナーズ (株) となります。/積水ハウス不動産パートナーズの保証人不要プラン『らくらくパートナー』 に加入が必要です。 [新規契約時] 事務手数料: 33,000円 (税込)、 [毎月] 保証料: 月額賃料等の2% / 諸費用及び、契約に要する費用は別途打合せ / 更新料: 新賃料の1ヶ月分

※消費税は10%として計算しています。※掲載されている図面・写真等は、作成方法や撮影方法・時期などにより実際とは異なる場合があります。※家具や車などは、配置のイメージであり、賃貸物件に付属していません (家具家電付き等の表示があるものを除く)。

ポイントがたまる
住んでいるだけでポイントが貯まり、住替え時に家賃が最大3ヶ月分無料に!

株式会社進和商事 泉中央駅前店
TEL:022-372-2345
FAX: 022-372-8998

宮城県仙台市泉区泉中央1丁目16-6 泉中央ビル1F
免許番号: 宮城県知事 (11) 第2649号
所属団体: (公社) 宮城県宅地建物取引業協会 / 東北地区不動産公正取引協議会 / (公社) 全国宅地建物取引業保証協会

取引形態
仲介