

Sha Maison

積水ハウス品質のお部屋を シャーメゾン ショップ Shop

仙台市営地下鉄南北線

旭ヶ丘駅 バス3分 徒歩3分

モバイルで見る



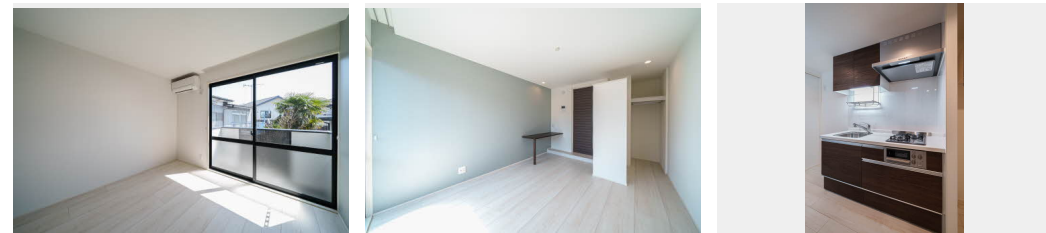
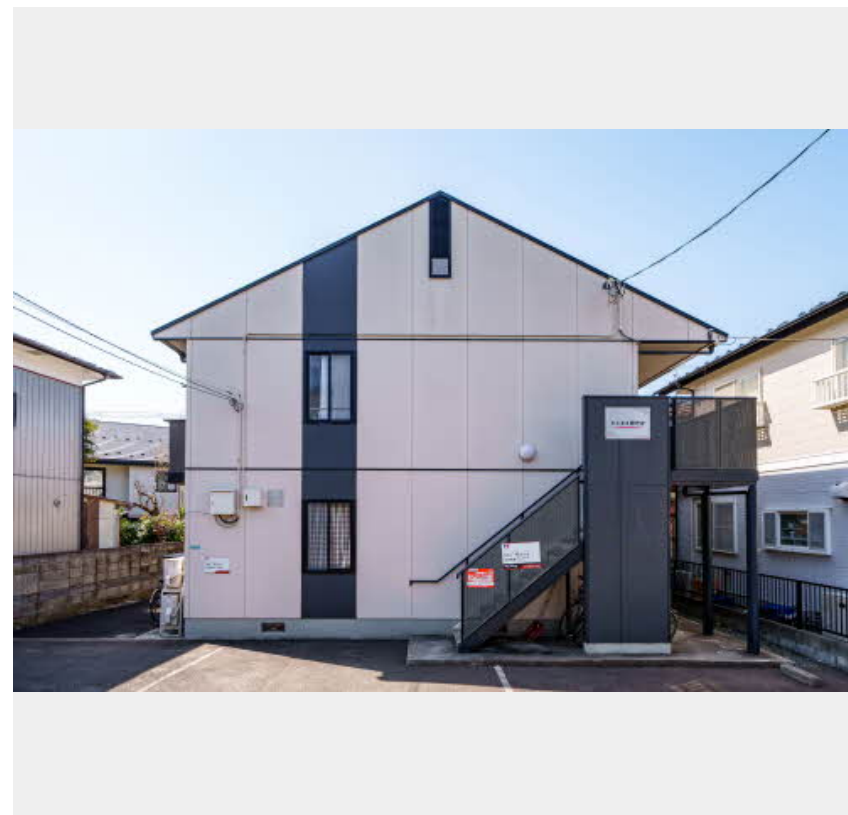
1K
アパート

家賃 50,000 円

共益費等 4,000 円

敷金 0 ヶ月

礼金 0.5 ヶ月



この物件の
オススメ
ポイント

★バス停南光台二丁目まで徒歩3分(240m) ★セブンイレブン仙台南光台3丁目店まで徒歩6分(480m) ★インターネット無料(J:COM★インターネットが使い放題です! ★洗面化粧台★・・・

この物件についている こだわり設備

- リノベーション
- インターネット無料(WiFi付)
- TVモニター付きインターホン
- 給湯設備
- 室内物干
- 温水洗浄便座
- エアコン
- スマートロック

駐車場あり/地デジ対応/BS/消火器/地デジ対応(CATV対応)/インターネット対応(CATV)/インターネット無料(Wi-Fi対応)/LGBTQフレンドリー/火災警報器(煙感知式)/カラーモニター付ドアホン/トイレ(暖房洗浄消臭機能付便座)/室内物干し/トイレ(暖房洗浄便座)/シャワー/バルコニー/下駄箱/給湯器(ガス)/エアコン/バス・トイレ(セパレート)/洗濯機置場(室内)/システムキッチン/スマートロック/らくらく内見/リノベーション

物件名	ジュネス南光台 203号室	間取り	1K/洋室6.6 K3.9(帖)
アクセス	仙台市営地下鉄南北線 旭ヶ丘駅 バス3分、南光台二丁目バス停 徒歩3分	専有面積 / 向き	24.0㎡ / 南東
所在地	宮城県仙台市泉区南光台1丁目16-14	築年月 / 構造	1997年3月上旬 / 軽量鉄骨・2階-2階建
ランドマーク	●セブンイレブン南光台 / 距離450m	入居 / 契約期間	2024年12月下旬 / 2年
		駐車場	駐車場空有り / 舗装白線引 / 月5500円

入居諸条件備考

内覧・契約については、貸主の指定する仲介業者を介して行いますので、所定の仲介手数料が必要となります。/シャーメゾンライフSUPPORT24(月額880円税込)にご加入いただきます。/ご入居にかかる諸費用として、町内会費1年毎1,200円、スマートロック設定費用16,500円(税込)、退去クリーニング費用(初回契約時)41,800円(税込)、エアコンクリーニング費用(退去時)13,200円(税込)が必要です。/火災保険へのご加入が条件となります。*ご入居中は、借家人賠償責任保険・個人賠償責任保険が付帯された火災保険へのご加入が必要となります。積水ハウス不動産グループでは、万一の事故の際、グループが連携して迅速に対応できる「シャーメゾンライフGUARD」(*)へのご加入を推奨しております。*保険契約の取扱代理店は、積水ハウス不動産東北(株)および積水ハウス不動産パートナーズ(株)となります。/積水ハウス不動産パートナーズの保証人不要プラン『らくらくパートナー』に加入が必要です。【新規契約時】事務手数料:33,000円(税込)、【毎月】保証料:月額賃料等の2%/リノベーション2023年02月 2023年2月フルリノベーション ☆1K→1K/諸費用及び、契約に要する費用は別途打合せ/更新料:新賃料の1ヶ月分

※消費税は10%として計算しています。※掲載されている図面・写真等は、作成方法や撮影方法・時期などにより実際とは異なる場合があります。※家具や車などは、配置のイメージであり、賃貸物件に付属していません(家具家電付き等の表示があるものを除く)。

ポイントがたまる
住んでいるだけでポイントが貯まり、
住替え時に家賃が最大3ヶ月分無料!

積水ハウス不動産東北株式会社 仙台北賃貸営業所

TEL:022-212-5460
FAX: 022-266-3150

宮城県仙台市青葉区本町2丁目16-10(メットライフ仙台北本町ビル)
免許番号: 国土交通大臣(11)第3219号
所属団体: (公社)宮城県宅地建物取引業協会/東北地区不動産公正取引協議会

取引形態
貸主