

# Sha Maison

積水ハウス品質のお部屋を シャーメゾン ショップ Shop

J R東北本線

南仙台駅 徒歩26分

モバイルで見る



## 2LDK アパート

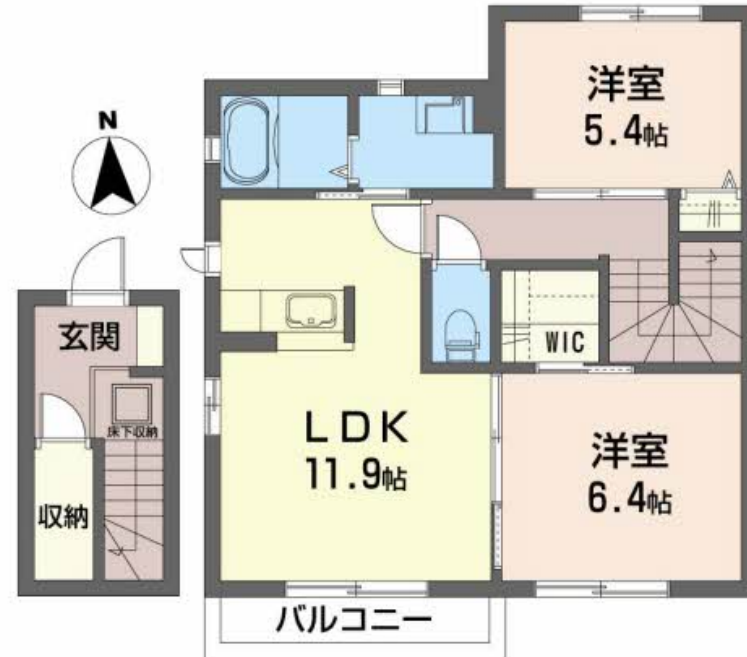
### 家賃 65,000 円

共益費等 5,000 円

敷金 0 ヶ月

礼金 0 ヶ月

礼金 0



積水ハウスの賃貸住宅 シャーメゾン

## Sha Maison

この物件の  
オススメ  
ポイント

街並みシャーメゾンタウン。全戸南向きで日当たりも十分！都市ガス使用で、環境にも住む人にもやさしい賃貸物件です。

### この物件についている こだわり設備

- インターネット 無料(WiFi付)
- TVモニター付き インターホン
- 対面キッチン
- 給湯設備
- 追い焚き給湯
- 浴室乾燥機
- 洗面洗面台
- 温水洗浄便座
- エアコン
- フローリング付

駐車場あり/駐車場(屋根付き)/ゴミ集積場(敷地内)/インターネット無料(Wi-Fi対応)/LGBTQフレンドリー/高齢者対応可/地デジ対応/玄関鍵(デジタルロック)/土間収納/床下収納庫/浴室乾燥機(暖房乾燥)/カラーモニター付ドアホン/給湯器(追焚機能付)/給湯箇所(浴室・台所・洗面所)/バス・トイレ(セパレート)/24H換気システム/シャワー/洗髪洗面化粧台/物干し/トイレ(洗浄機能付便座)/エアコン/複層ガラス/フローリング/洗濯機置場(室内)/対面キッチン

物件名 イノセントS II B201号室  
アクセス J R東北本線 南仙台駅 徒歩26分  
バス、「東中田三丁目」バス停 徒歩3分  
所在地 宮城県仙台市太白区東中田3丁目4-13  
ランドマーク ●スーパービッグ東中田店/距離160m

間取り 2LDK/LDK11.9 洋室6.4 洋室5.4(帖)  
専有面積/向き 56.39㎡/南  
築年月/構造 2010年7月下旬/軽量鉄骨・2階-2階建  
入居/契約期間 2024年12月中旬/2年  
駐車場 駐車場空有り/舗装白線引/月3300円

入居諸条件備考

シャーメゾンライフSUPPORT24(月額880円税込)にご加入いただきます。ご入居にかかる諸費用として、町内会費1年毎6,000円、退去クリーニング費用(初回契約時)68,200円(税込)が必要です。火災保険への加入が条件となります。※ご入居中は、借家人賠償責任保険・個人賠償責任保険が付帯された火災保険への加入が必要となります。積水ハウス不動産グループでは、万一の事故の際、グループが連携して迅速に対応できる「シャーメゾンライフGUARD」(\*)への加入を推奨しております。\*保険契約の取扱代理店は、積水ハウス不動産東北(株)および積水ハウス不動産パートナーズ(株)となります。積水ハウス不動産パートナーズの保証人不要プラン『らくらくパートナー』に加入が必要です。[新規契約時]事務手数料:33,000円(税込)、[毎月]保証料:月額賃料等の2%/諸費用及び、契約に要する費用は別途打合せ/更新料:新賃料の1ヶ月分

※消費税は10%として計算しています。※掲載されている図面・写真等は、作成方法や撮影方法・時期などにより実際とは異なる場合があります。※家具や車などは、配置のイメージであり、賃貸物件に付属していません(家具家電付き等の表示があるものを除く)。

ポイントがたまる  
住んでいるだけでポイントが貯まり、  
住替え時に家賃が最大3ヶ月分無料に!

丸大不動産有限公司  
TEL:022-241-4228  
FAX: 022-241-7441

宮城県仙台市太白区西中田4丁目10-3  
免許番号: 宮城県知事(5)第4784号  
所属団体: (公社)宮城県宅地建物取引業協会

取引形態  
仲介