

# Sha Maison

積水ハウス品質のお部屋を シャーメゾン ショップ Shop

仙台市営地下鉄東西線

大町西公園駅 徒歩19分

モバイルで見る



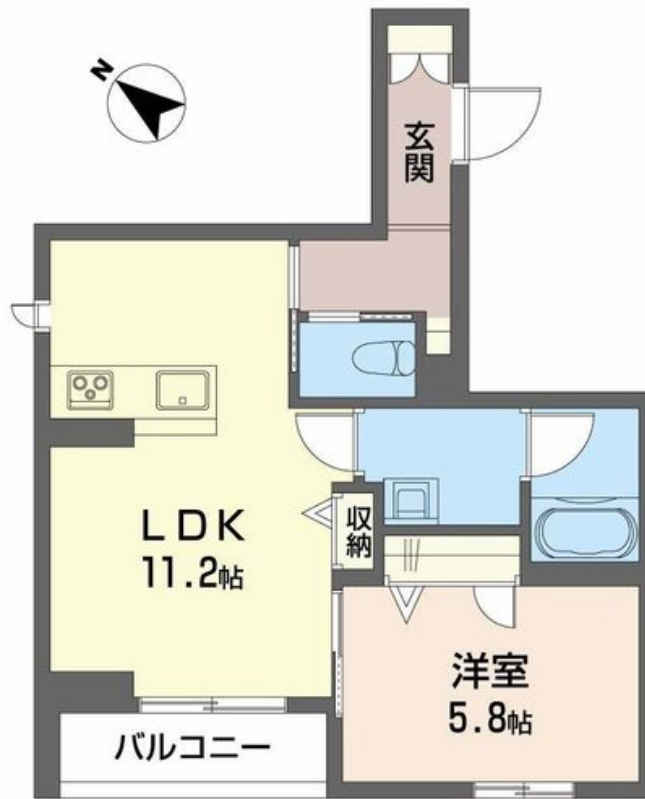
**1LDK**  
マンション

家賃 **96,000 円**

共益費等 8,000 円

敷金 1ヶ月

礼金 1ヶ月



積水ハウスの賃貸住宅 シャーメゾン

Sha Maison

この物件の  
オススメ  
ポイント

犬・猫1匹まで飼育可能です。／中型犬も相談可能です／内廊下でホテルのような共用部（ホテルライク）／ZEH賃貸住宅／断熱性が高く太陽光発電・余剰電力の売電が可能ご不在時にも便利！宅配・・・

この物件についている **こだわり設備**

- 屋内共用廊下タイプ
- シャーメゾン ガーデنز
- 高遮音床システム
- BELS
- ZEH
- 宅配BOX
- 太陽光発電
- 住宅性能評価
- 耐震等級3
- インターネット無料(WiFi付)
- オートロック
- 防犯カメラ

駐車場あり／シャーメゾンガーデنز／LGBTQフレンドリー／UHF／共聴アンテナ／インターネット無料（Wi-Fi対応）／エレベーター／オートロック・自動ドア／共用玄関ドア／宅配BOX／階段灯／人感センサー付廊下灯／散水栓／屋外共用水栓／ゴミ集積場（敷地内）／駐輪場／駐輪場（屋根付き）／高遮音床システム「SHAI DD55」／防犯カメラ／消火器／植栽／街路灯／ホテルライク／耐震等級3／ペット相談可（犬・猫可）／対面キッチン／IHクッキングヒーター／給湯器（追焚機能付）／エコジョーズ／給湯箇所（浴室・台所・洗面所）／バス・トイレ（セパレート）／

物件名 フォレナ・シュシュ 301号室

間取り 1LDK／洋室5.8 LDK11.2 (帖)

アクセス 仙台市営地下鉄東西線 大町西公園駅 徒歩19分  
仙台市営地下鉄南北線 愛宕橋駅 徒歩23分

専有面積 / 向き 42.36㎡ / 南西

所在地 宮城県仙台市太白区向山2丁目21番1・127番3、-8・143番3

築年月 / 構造 2025年1月下旬 / 重量鉄骨・3階-3階建

入居 / 契約期間 2025年1月下旬 / 2年

ランドマーク -

駐車場 駐車場空有り / 舗装白線引 / 月6600～7700円

入居諸条件備考

／シャーメゾンライフSUPPORT24（月額880円税込）にご加入いただきます。／ご入居にかかる諸費用として、スマートロック設定費用16,500円（税込）、退去クリーニング費用（初回契約時）55,000円（税込）が必要です。／火災保険へのご加入が条件となります。＊ご入居中は、借家人賠償責任保険・個人賠償責任保険が付帯された火災保険へのご加入が必要となります。積水ハウス不動産グループでは、万一の事故の際、グループが連携して迅速に対応できる「シャーメゾンライフGUARD」(\*)へのご加入を推奨しております。＊保険契約の取扱代理店は、積水ハウス不動産東北(株)および積水ハウス不動産パートナーズ(株)となります。／積水ハウス不動産パートナーズの保証人不要プラン『らくらくパートナー』に加入が必要です。【新規契約時】事務手数料：33,000円(税込)、[毎月]保証料：月額賃料等の2% / 諸費用及び、契約に要する費用は別途打合せ / グラモロック設定費16,500円(税込) 入居時に頂戴いたします。／更新料：30,000円

※消費税は10%として計算しています。※掲載されている図面・写真等は、作成方法や撮影方法・時期などにより実際とは異なる場合があります。＊家具や車などは、配置のイメージであり、賃貸物件に付属していません（家具家電付き等の表示があるものを除く）。

**ポイントがたまる**  
住んでいるだけでポイントが貯まり、  
住替え時に家賃が最大3ヶ月分無料に!

有限会社アイユー・ホーム

TEL:022-716-1577  
FAX: 022-716-1588

宮城県仙台市若林区土樋1丁目11-12  
免許番号：宮城県知事（5）第4981号  
所属団体：（公社）全日本不動産協会宮城県本部 / 東北地区不動産公正取引協議会 / （公社）不動産保証協会

取引形態  
仲介