

Sha Maison

積水ハウス品質のお部屋を シャーメゾン ショップ Shop

仙台市営地下鉄東西線

八木山動物公園駅 徒歩24分

モバイルで見る



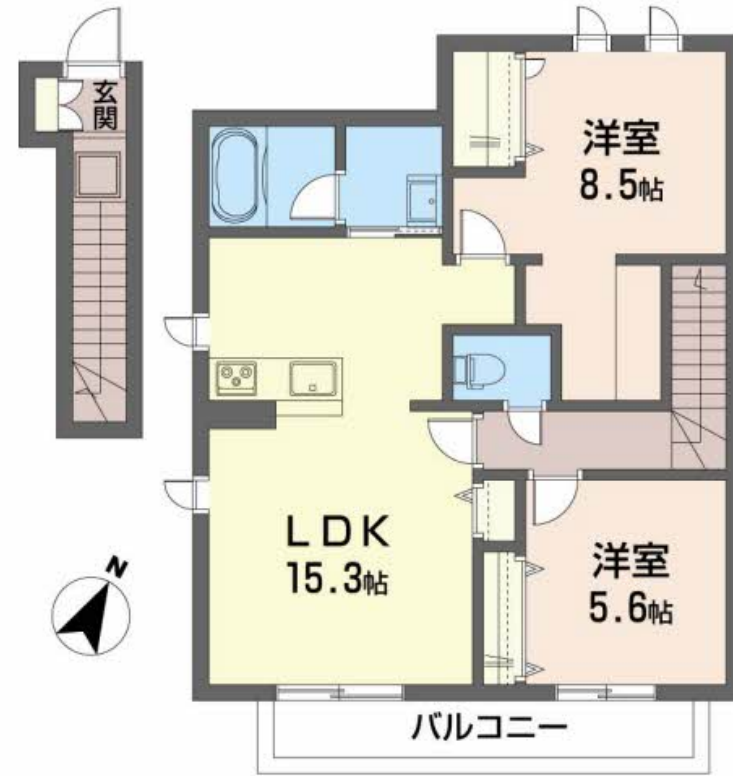
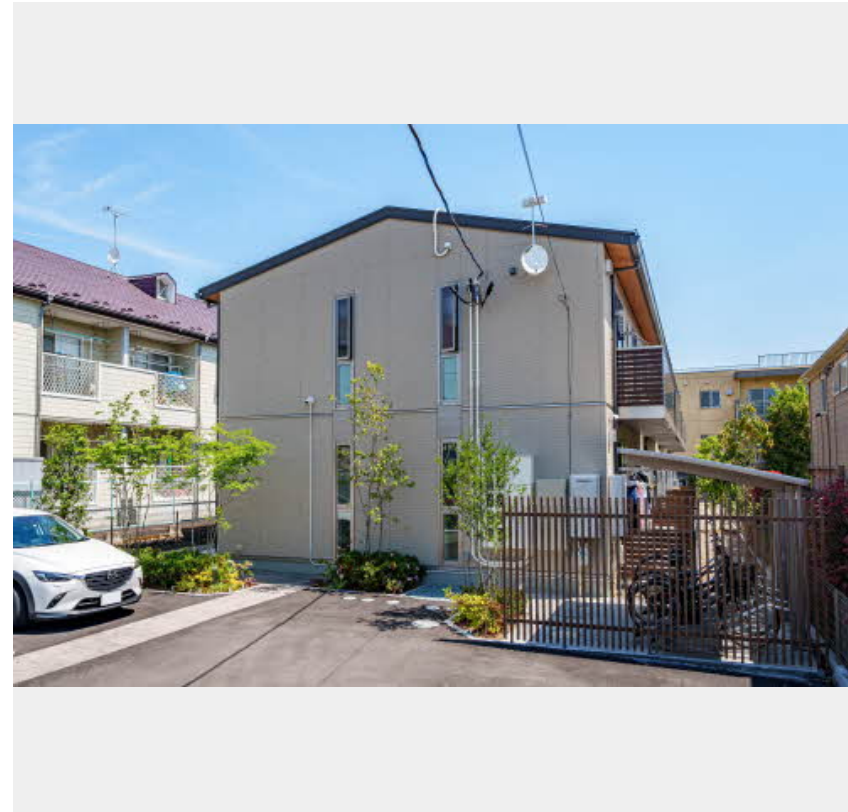
2LDK アパート

家賃 97,000 円

共益費等 6,000 円

敷金 0 ヶ月

礼金 1 ヶ月



積水ハウスの賃貸住宅 シャーメゾン
Sha Maison

この物件の
オススメ
ポイント

市営地下鉄東西線「八木山動物公園」駅まで徒歩24分／紙漕山公園徒歩2分。自然豊かな環境でのびのび子育て。／ウジエスーパー西多賀店まで徒歩15分！／マツモトキヨシ八木山南店まで徒歩1・・・

この物件についている こだわり設備

- シャーメゾン ガーデنز
- 高遮音床 システム
- 宅配BOX
- ワークスペース
- しゃ熱断熱 複層ガラス
- 住宅性能評価
- インターネット 無料(WiFi付)
- TVモニター付き インターホン
- 防犯カメラ
- ペット相談可
- 対面 キッチン
- 対面キッチン
- コンロ

駐車場あり／シャーメゾンガーデنز／ペット共生設備／UHF／インターネット無料(Wi-Fi対応)／宅配BOX／散水栓／屋外共用水栓／ゴミ集積場(敷地内)／駐輪場(屋根付き)／高遮音床システム「SHAI DD55」／防犯カメラ／インターロッキング／植栽／街路灯／LGBTQフレンドリー／ペット相談可(犬・猫可)／カラーモニター付ドアホン／システムキッチン／対面キッチン／IHクッキングヒーター／給湯器(追焚機能付)／エコジョーズ／給湯箇所(浴室・台所・洗面所)／バス・トイレ(セパレート)／シャワー／ユニットバス1418／24H換気システム／浴室乾燥

物件名	サクラスターかみすき 201号室	間取り	2LDK／洋室8.5 洋室5.6 LDK15.4 (帖)
アクセス	仙台市営地下鉄東西線 八木山動物公園駅 徒歩24分 仙台市営地下鉄南北線 仙台駅 バス34分、鉤取3丁目 バス	専有面積 / 向き	70.27㎡ / 南東
所在地	宮城県仙台市太白区鉤取2丁目23番50号	築年月 / 構造	2023年1月下旬 / 軽量鉄骨・2階-2階建
ランドマーク	-	入居 / 契約期間	2025年1月下旬 / 2年
		駐車場	駐車場空有り / 舗装白線引 / 月5500円

入居諸条件備考

／シャーメゾンライフSUPPORT24(月額1,320円税込)にご加入いただきます。／ご入居にかかる諸費用として、スマートロック設定費用16,500円(税込)、退去クリーニング費用(初回契約時)68,200円(税込)が必要です。／火災保険へのご加入が条件となります。＊ご入居中は、借家人賠償責任保険・個人賠償責任保険が付帯された火災保険へのご加入が必要となります。積水ハウス不動産グループでは、万一の事故の際、グループが連携して迅速に対応できる「シャーメゾンライフGUARD」(*)へのご加入を推奨しております。＊保険契約の取扱代理店は、積水ハウス不動産東北(株)および積水ハウス不動産パートナーズ(株)となります。／積水ハウス不動産パートナーズの保証人不要プラン『らくらくパートナー』に加入が必要です。[新規契約時]事務手数料:33,000円(税込)、[毎月]保証料:月額賃料等の2%／諸費用及び、契約に要する費用は別途打合せ／更新料:新賃料の1ヶ月分

No.1994663

※消費税は10%として計算しています。※掲載されている図面・写真等は、作成方法や撮影方法・時期などにより実際とは異なる場合があります。＊家具や車などは、配置のイメージであり、賃貸物件に付属していません(家具家電付き等の表示があるものを除く)。

ポイントがたまる
住んでいるだけでポイントが貯まり、
住替え時に家賃が最大3ヶ月分無料に!

株式会社ファインエステート

TEL:022-748-6705
FAX: 022-748-6307

宮城県仙台市太白区長町7丁目24-53
免許番号: 宮城県知事(3)第5860号
所属団体: (公社)全日本不動産協会宮城県本部 / 東北地区不動産公正取引協議会

取引形態
仲介